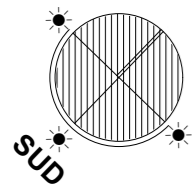
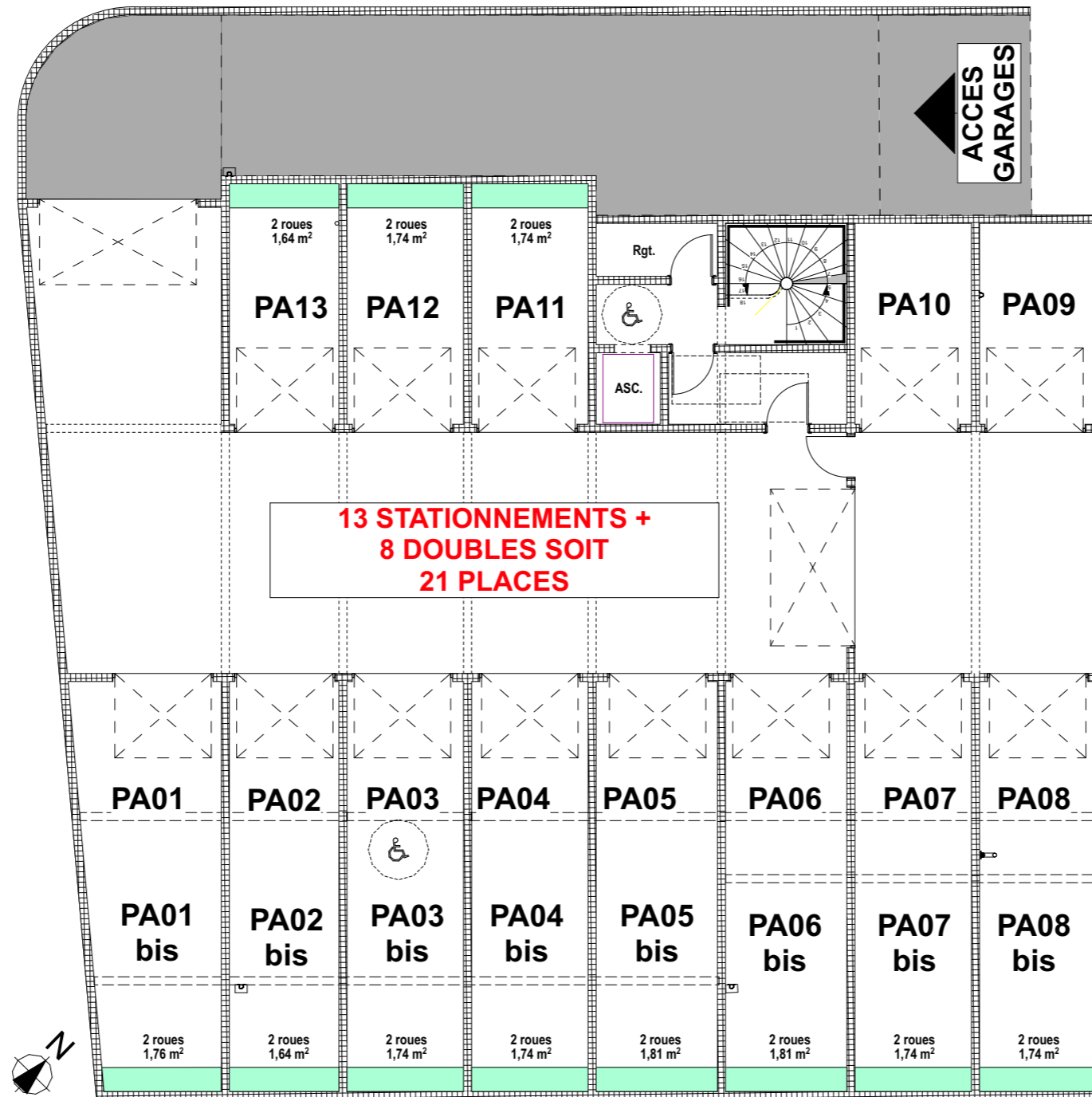


RESIDENCE LE SAFARI

Rue du Moulin Parnet - 25300 PONTARLIER



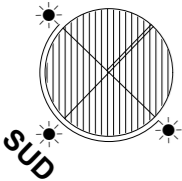
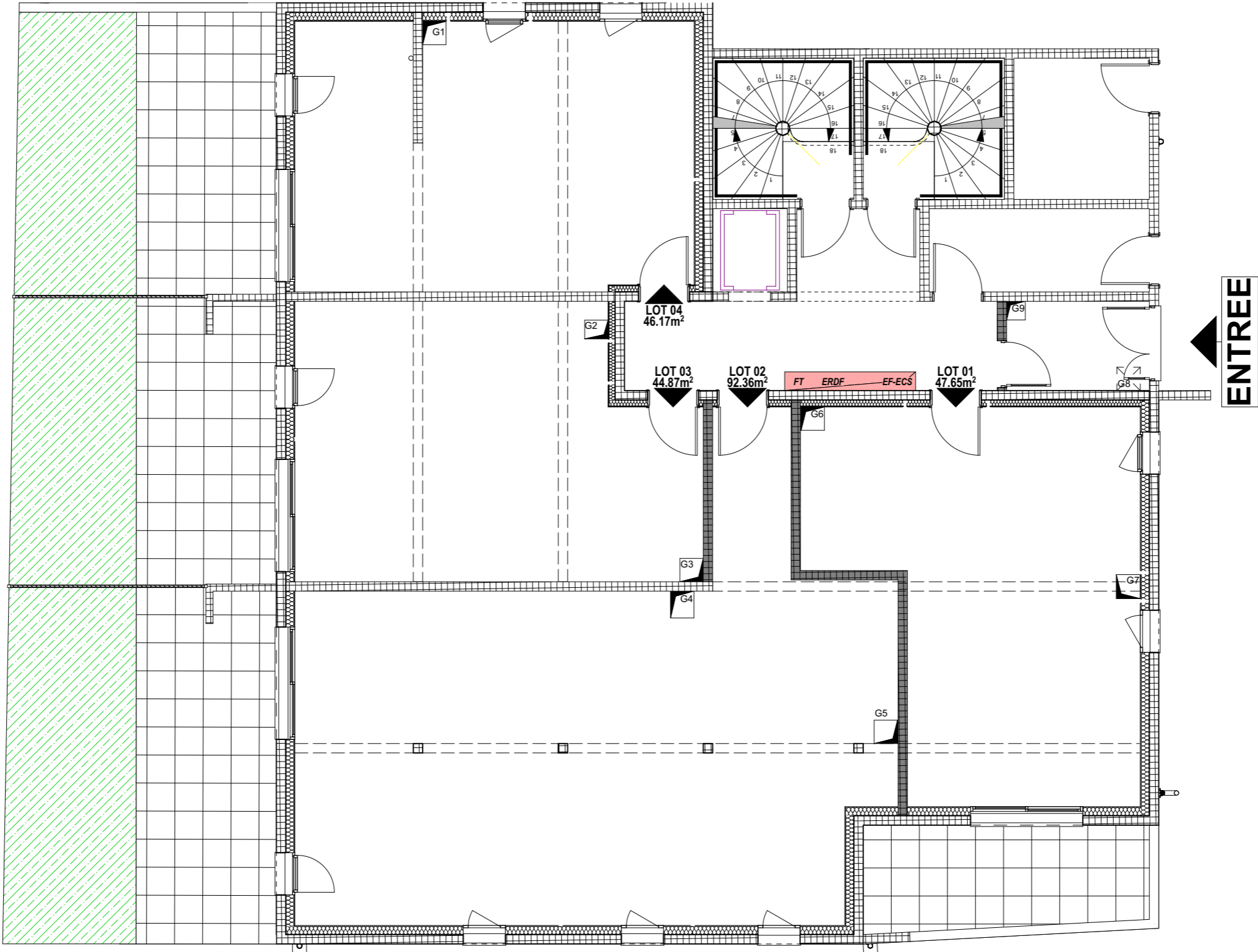
0 1 2 3m

La société se réserve la possibilité d'apporter à ce plan des modifications qui seraient dues à des impératifs d'ordre technique ou administratif. Les surfaces et les côtes, ainsi que la disposition des équipements sont données à titre indicatif. Les retombées de poutres, faux plafonds et canalisations ni figurent pas systématiquement.

date édition : vendredi, 4 avril 2025

RESIDENCE LE SAFARI

Rue du Moulin Parnet - 25300 PONTARLIER



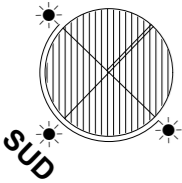
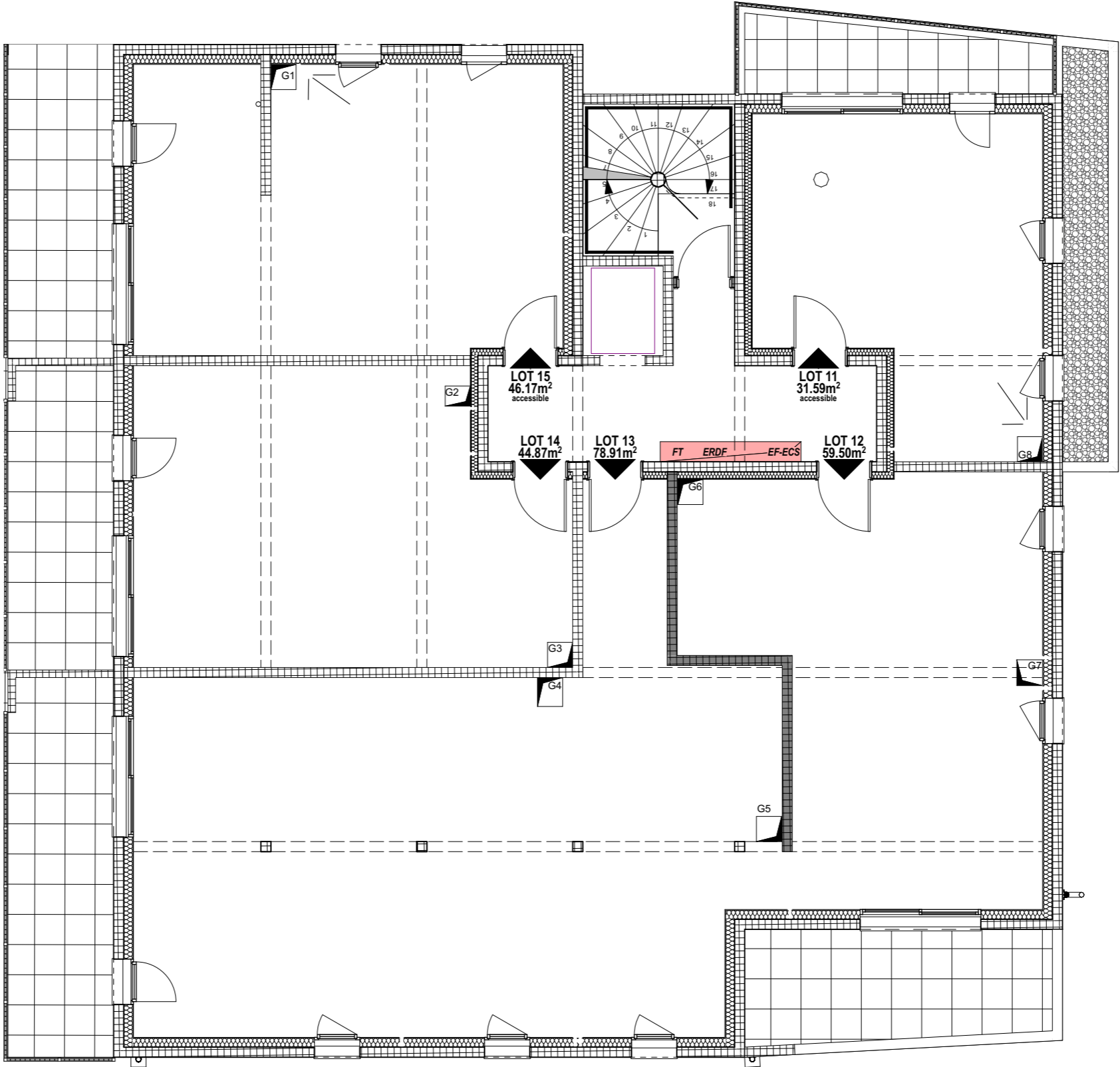
0 1 2 3m

La société se réserve la possibilité d'apporter à ce plan des modifications qui seraient dues à des impératifs d'ordre technique ou administratif. Les surfaces et les côtes, ainsi que la disposition des équipements sont données à titre indicatif. Les retombées de poutres, faux plafonds et canalisations ni figurent pas systématiquement.

date édition : vendredi, 4 avril 2025

RESIDENCE LE SAFARI

Rue du Moulin Parnet - 25300 PONTARLIER



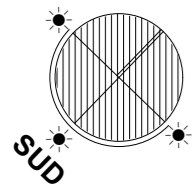
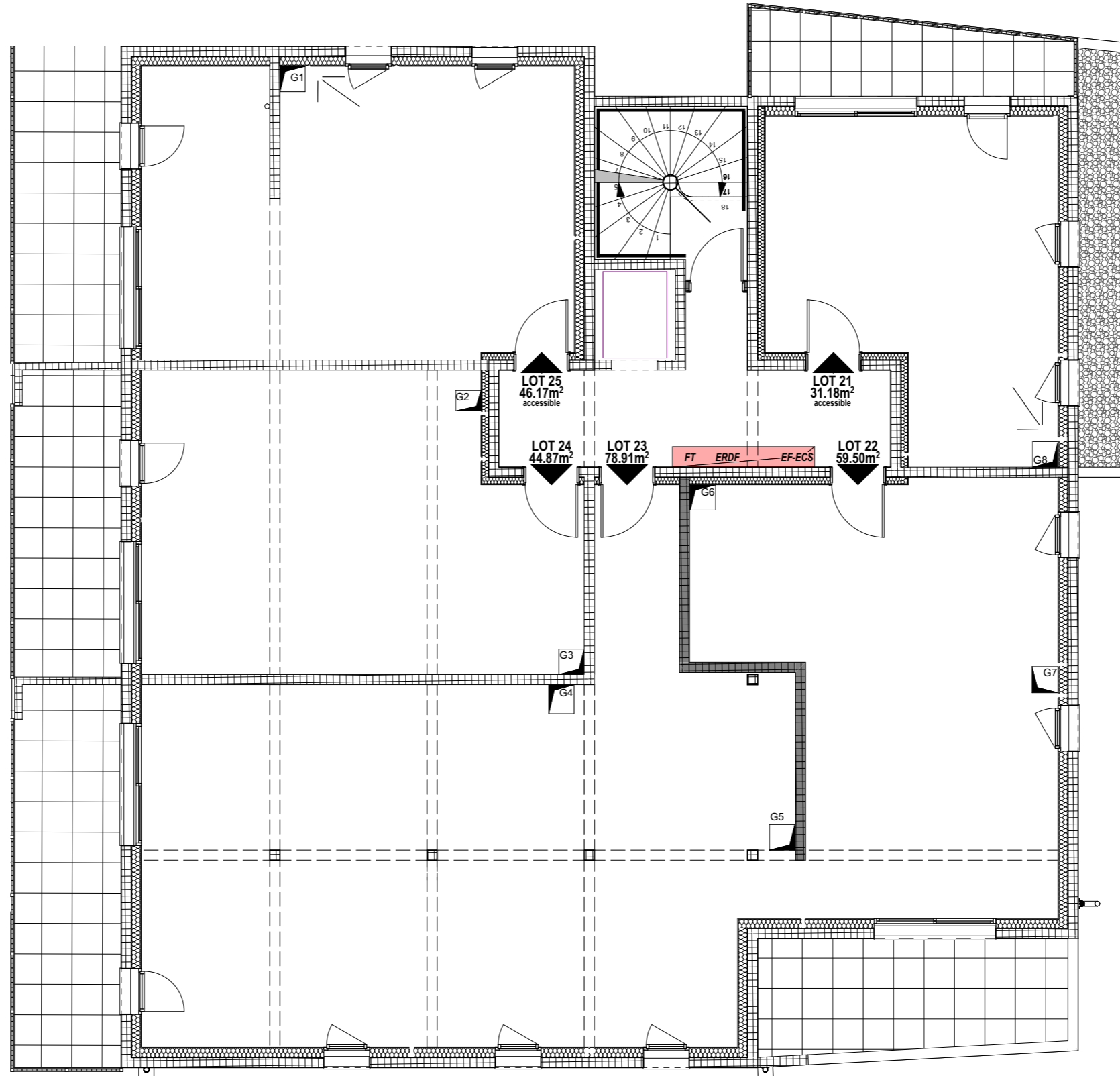
0 1 2 3m

La société se réserve la possibilité d'apporter à ce plan des modifications qui seraient dues à des impératifs d'ordre technique ou administratif. Les surfaces et les côtes, ainsi que la disposition des équipements sont données à titre indicatif. Les retombées de poutres, faux plafonds et canalisations ni figurent pas systématiquement.

date édition :vendredi, 4 avril 2025

RESIDENCE LE SAFARI

Rue du Moulin Parnet - 25300 PONTARLIER

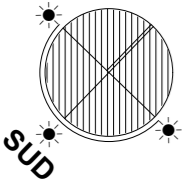
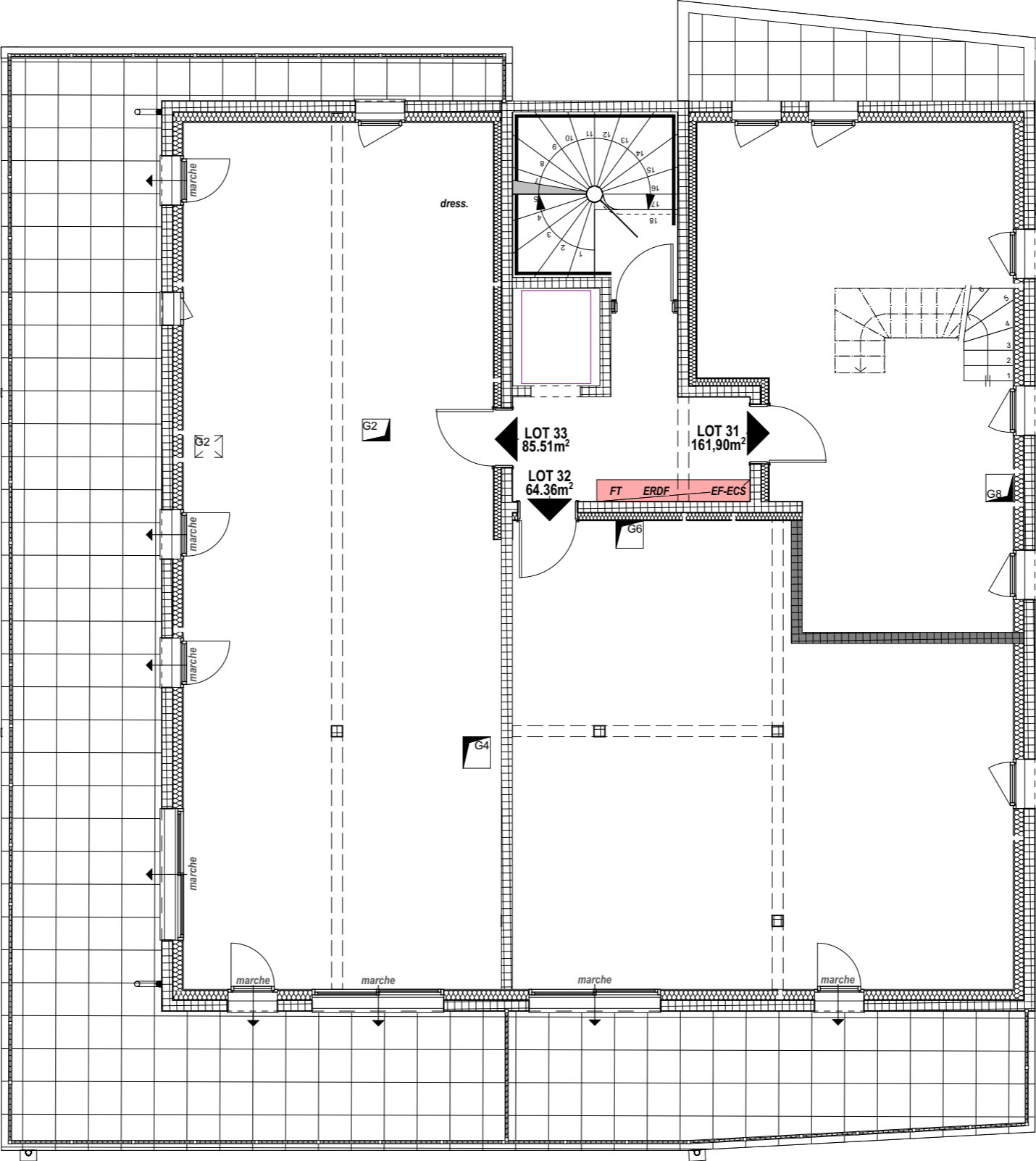


La société se réserve la possibilité d'apporter à ce plan des modifications qui seraient dues à des impératifs d'ordre technique ou administratif. Les surfaces et les côtes, ainsi que la disposition des équipements sont données à titre indicatif. Les retombées de poutres, faux plafonds et canalisations ni figurent pas systématiquement.

date édition : vendredi, 4 avril 2025

RESIDENCE LE SAFARI

Rue du Moulin Parnet - 25300 PONTARLIER



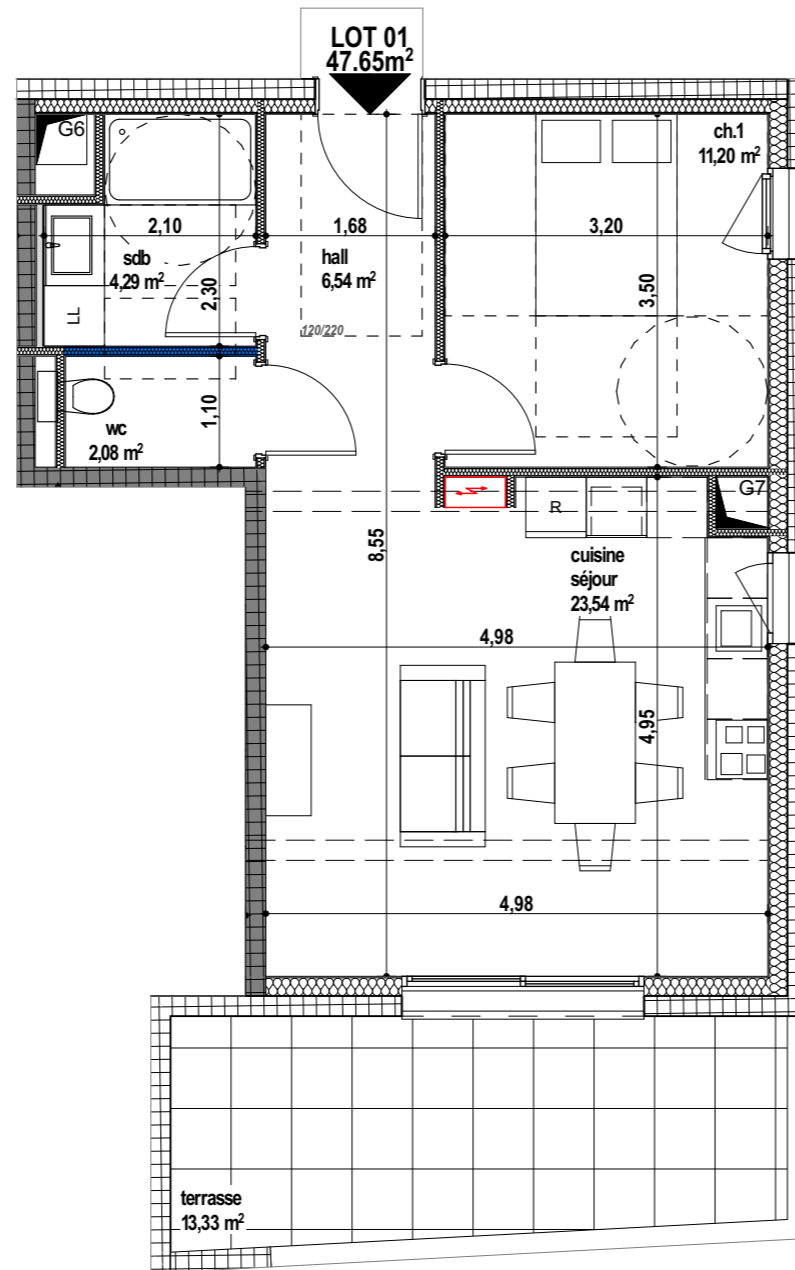
0 1 2 3m

La société se réserve la possibilité d'apporter à ce plan des modifications qui seraient dues à des impératifs d'ordre technique ou administratif. Les surfaces et les côtes, ainsi que la disposition des équipements sont données à titre indicatif. Les retombées de poutres, faux plafonds et canalisations ni figurent pas systématiquement.

date édition : vendredi, 4 avril 2025

RESIDENCE LE SAFARI

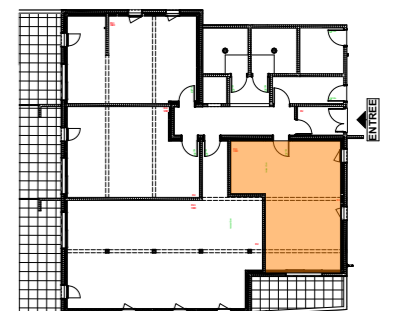
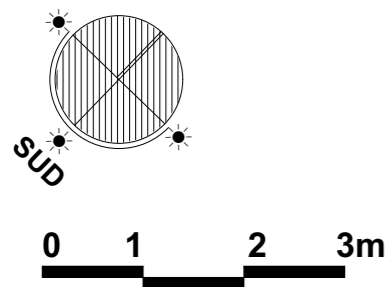
Rue du Moulin Parnet - 25300 PONTARLIER



LOT01-T2

Surface habitable	
LOT01-T2	
ch.1	11,20
cuisine	23,54
hall	6,54
sdb	4,29
wc	2,08
47,65 m²	

Surface extérieure	
LOT01-T2	
terrasse	13,33
13,33 m²	

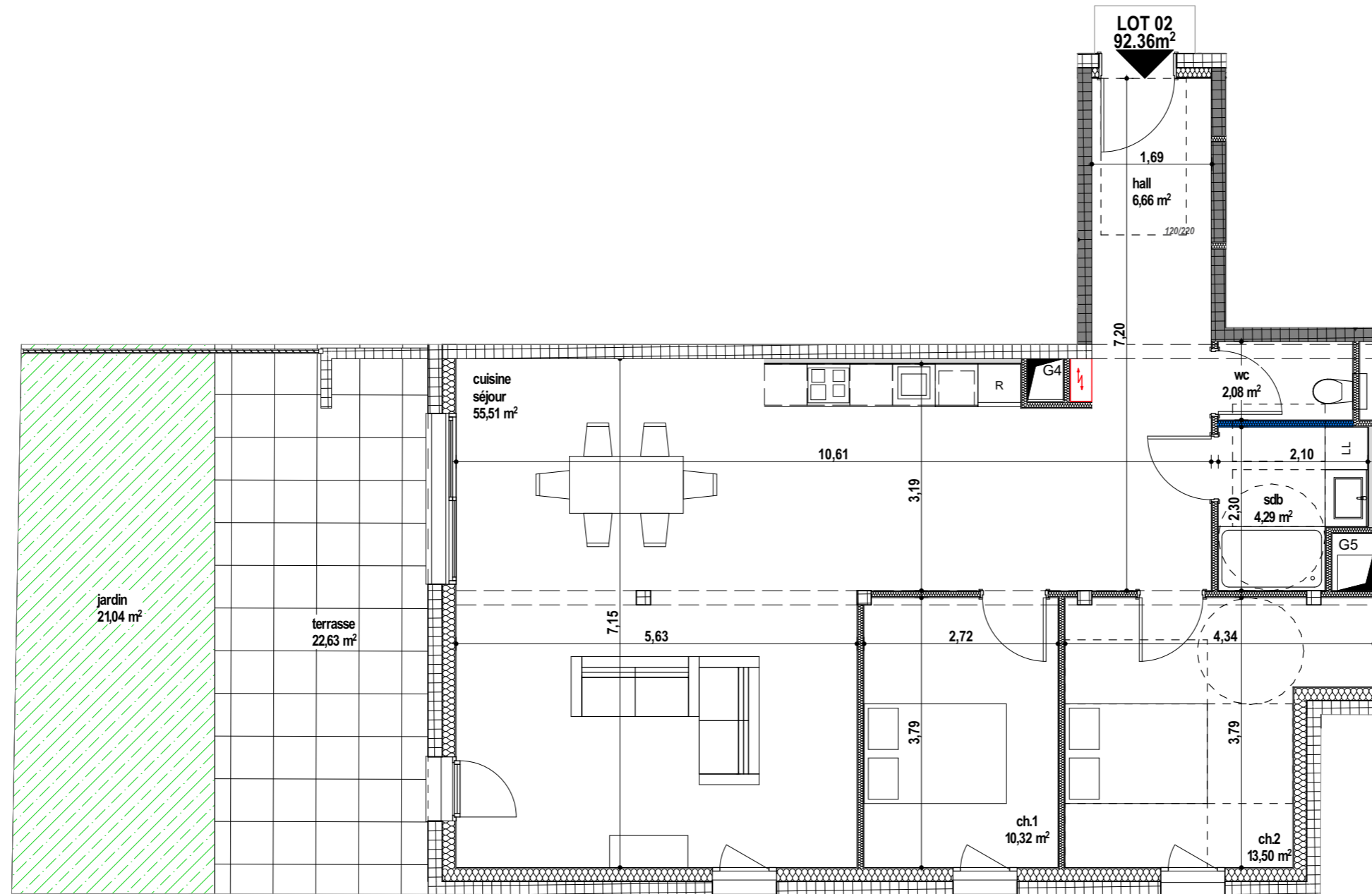


La société se réserve la possibilité d'apporter à ce plan des modifications qui seraient dues à des impératifs d'ordre technique ou administratif. Les surfaces et les côtes, ainsi que la disposition des équipements sont données à titre indicatif. Les retombées de poutres, faux plafonds et canalisations ni figurent pas systématiquement.

date édition :vendredi, 4 avril 2025

RESIDENCE LE SAFARI

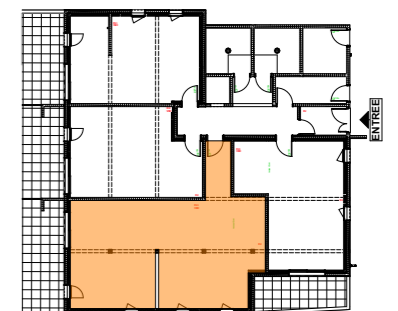
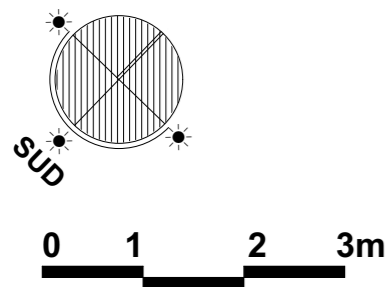
Rue du Moulin Parnet - 25300 PONTARLIER



LOT02-T3

Surface habitable		
LOT02-T3		
ch.1		10,32
ch.2		13,50
cuisine		55,51
hall		6,66
sdb		4,29
wc		2,08
		92,36 m²

Surface extérieure		
LOT02 -T3		
jardin		21,04
		21,04 m²
terrasse		22,63
		22,63 m²



La société se réserve la possibilité d'apporter à ce plan des modifications qui seraient dues à des impératifs d'ordre technique ou administratif. Les surfaces et les côtes, ainsi que la disposition des équipements sont données à titre indicatif. Les retombées de poutres, faux plafonds et canalisations ni figurent pas systématiquement.

date édition :vendredi, 4 avril 2025

RESIDENCE LE SAFARI

Rue du Moulin Parnet - 25300 PONTARLIER

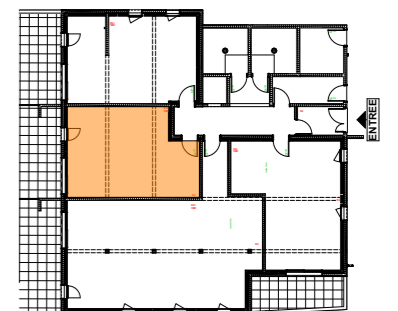
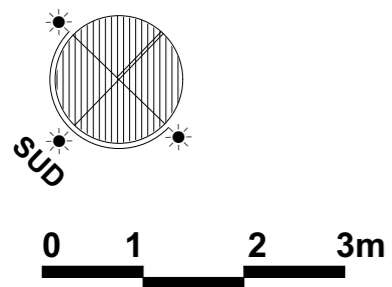
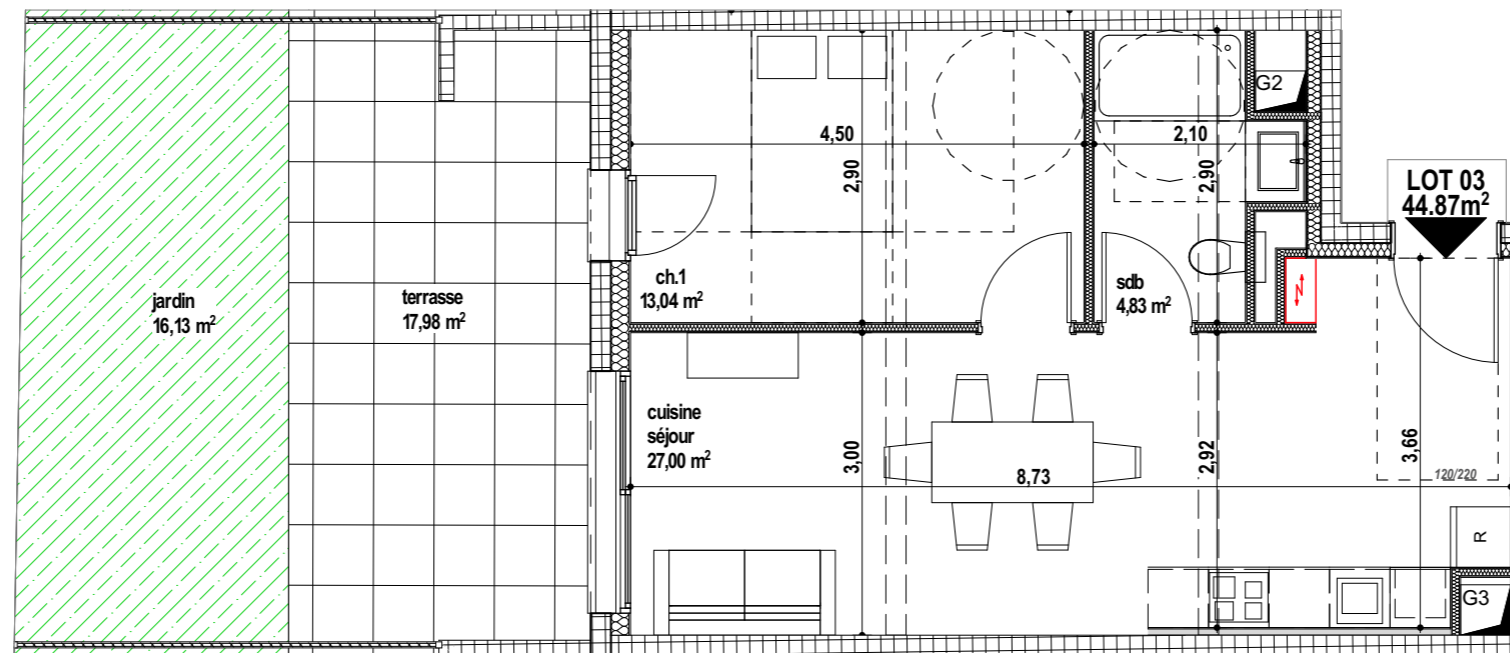
LOT03-T2

Surface habitable

LOT03-T2	
ch.1	13,04
cuisine	27,00
sdb	4,83
44,87 m²	

Surface extérieure

LOT03 -T2	
jardin	16,13
16,13 m²	
terrasse	17,98
17,98 m²	



La société se réserve la possibilité d'apporter à ce plan des modifications qui seraient dues à des impératifs d'ordre technique ou administratif. Les surfaces et les côtes, ainsi que la disposition des équipements sont données à titre indicatif. Les retombées de poutres, faux plafonds et canalisations ni figurent pas systématiquement.

date édition :vendredi, 4 avril 2025

RESIDENCE LE SAFARI

Rue du Moulin Parnet - 25300 PONTARLIER

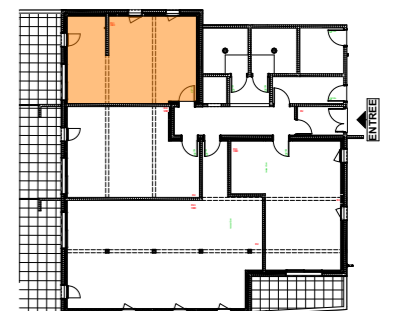
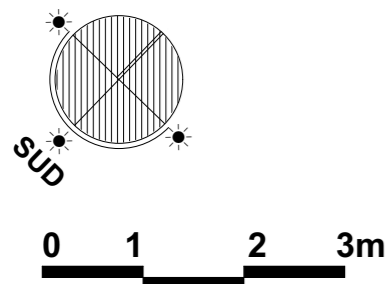
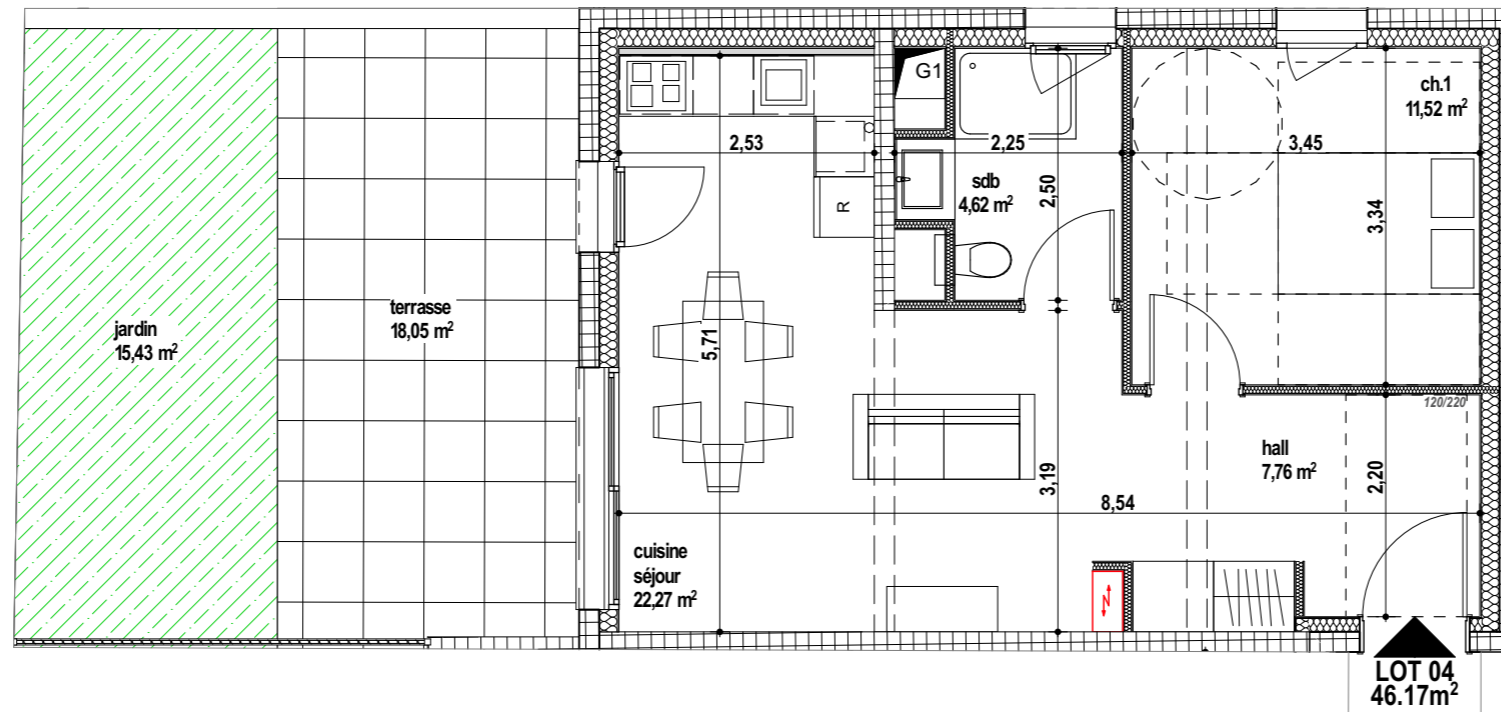
LOT04-T2

Surface habitable

LOT04-T2	
ch.1	11,52
cuisine	22,27
hall	7,76
sdb	4,62
46,17 m²	

Surface extérieure

LOT04 -T2	
jardin	15,43
15,43 m²	
terrasse	18,05
18,05 m²	

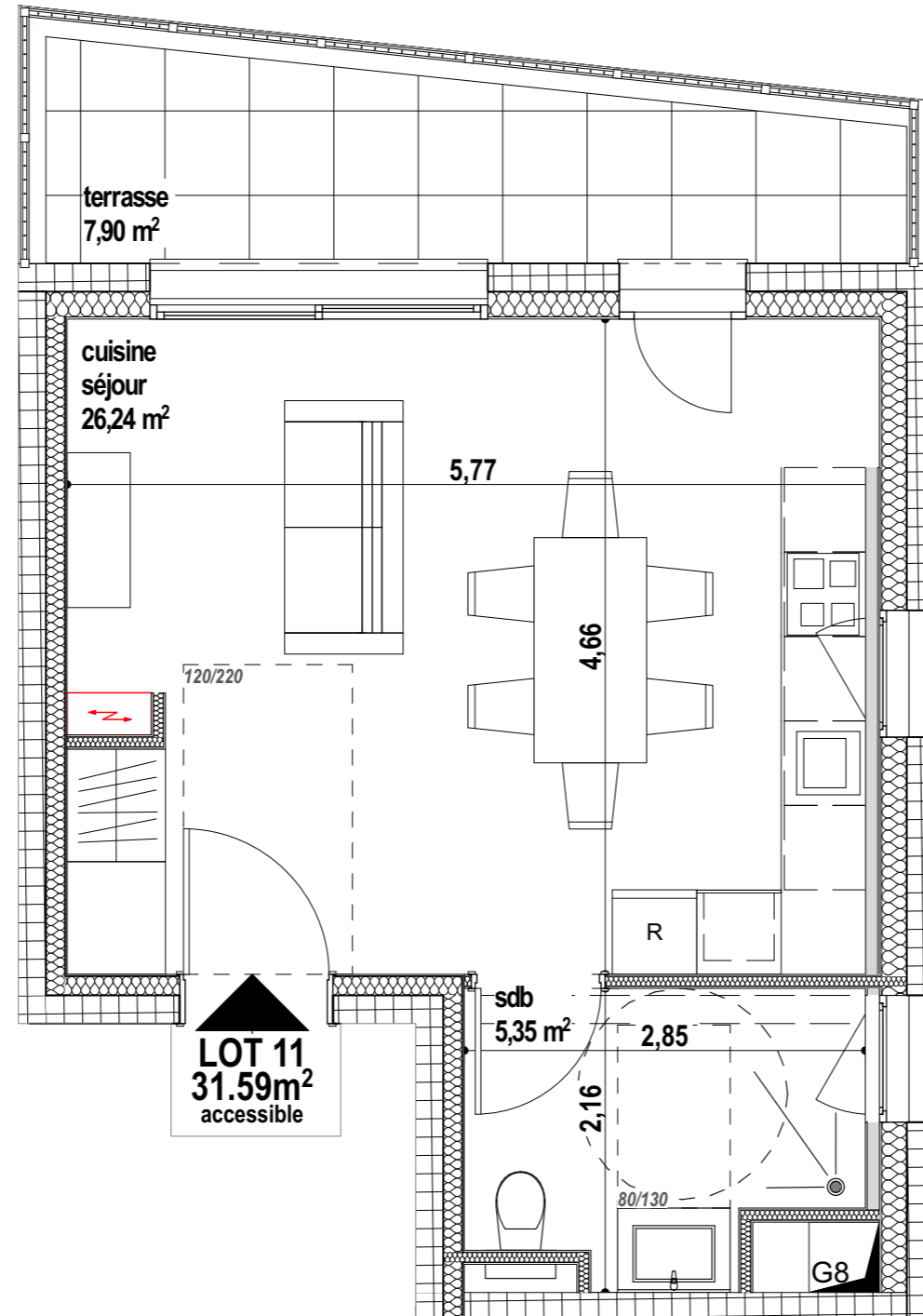


La société se réserve la possibilité d'apporter à ce plan des modifications qui seraient dues à des impératifs d'ordre technique ou administratif. Les surfaces et les côtes, ainsi que la disposition des équipements sont données à titre indicatif. Les retombées de poutres, faux plafonds et canalisations ni figurent pas systématiquement.

date édition :vendredi, 4 avril 2025

RESIDENCE LE SAFARI

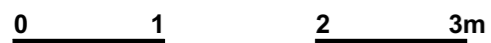
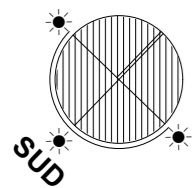
Rue du Moulin Parnet - 25300 PONTARLIER



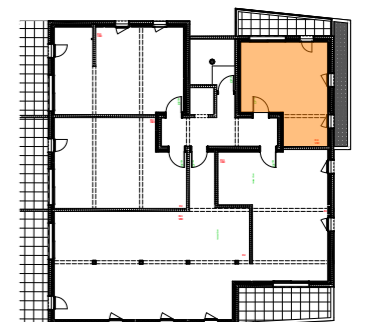
LOT11-T1

Surface habitable	
LOT11-T1	
cuisine	26,24
sdb	5,35
31,59 m²	

Surface extérieure	
LOT11-T1	
terrasse	7,90
7,90 m²	



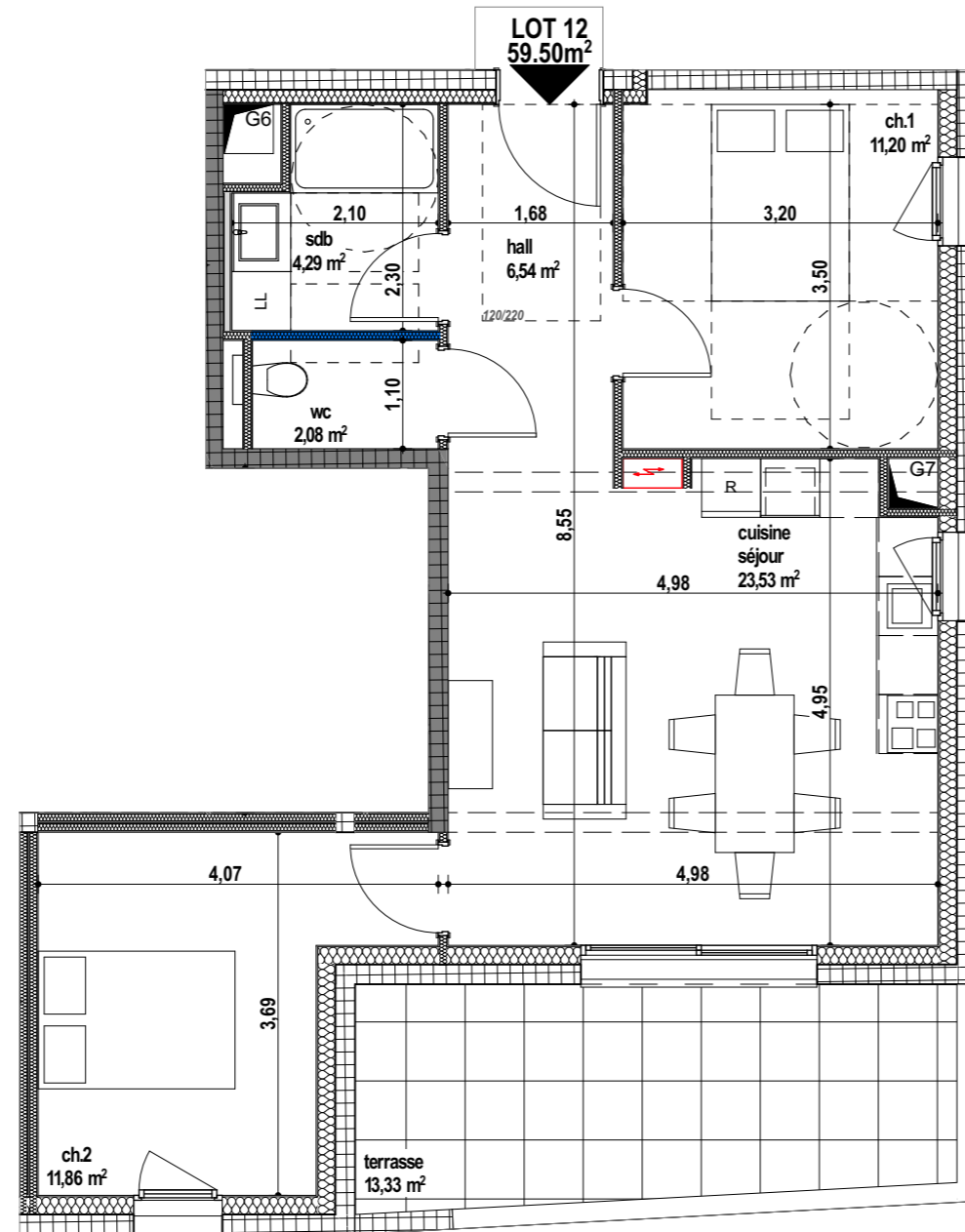
La société se réserve la possibilité d'apporter à ce plan des modifications qui seraient dues à des impératifs d'ordre technique ou administratif. Les surfaces et les côtes, ainsi que la disposition des équipements sont données à titre indicatif. Les retombées de poutres, faux plafonds et canalisations ni figurent pas systématiquement.



date édition : vendredi, 4 avril 2025

RESIDENCE LE SAFARI

Rue du Moulin Parnet - 25300 PONTARLIER



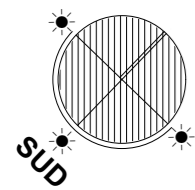
LOT12-T3

Surface habitable

LOT12-T3	
ch.1	11,20
ch.2	11,86
cuisine	23,53
hall	6,54
sdb	4,29
wc	2,08
59,50 m²	

Surface extérieure

LOT12 -T3	
terrasse	13,33
13,33 m²	



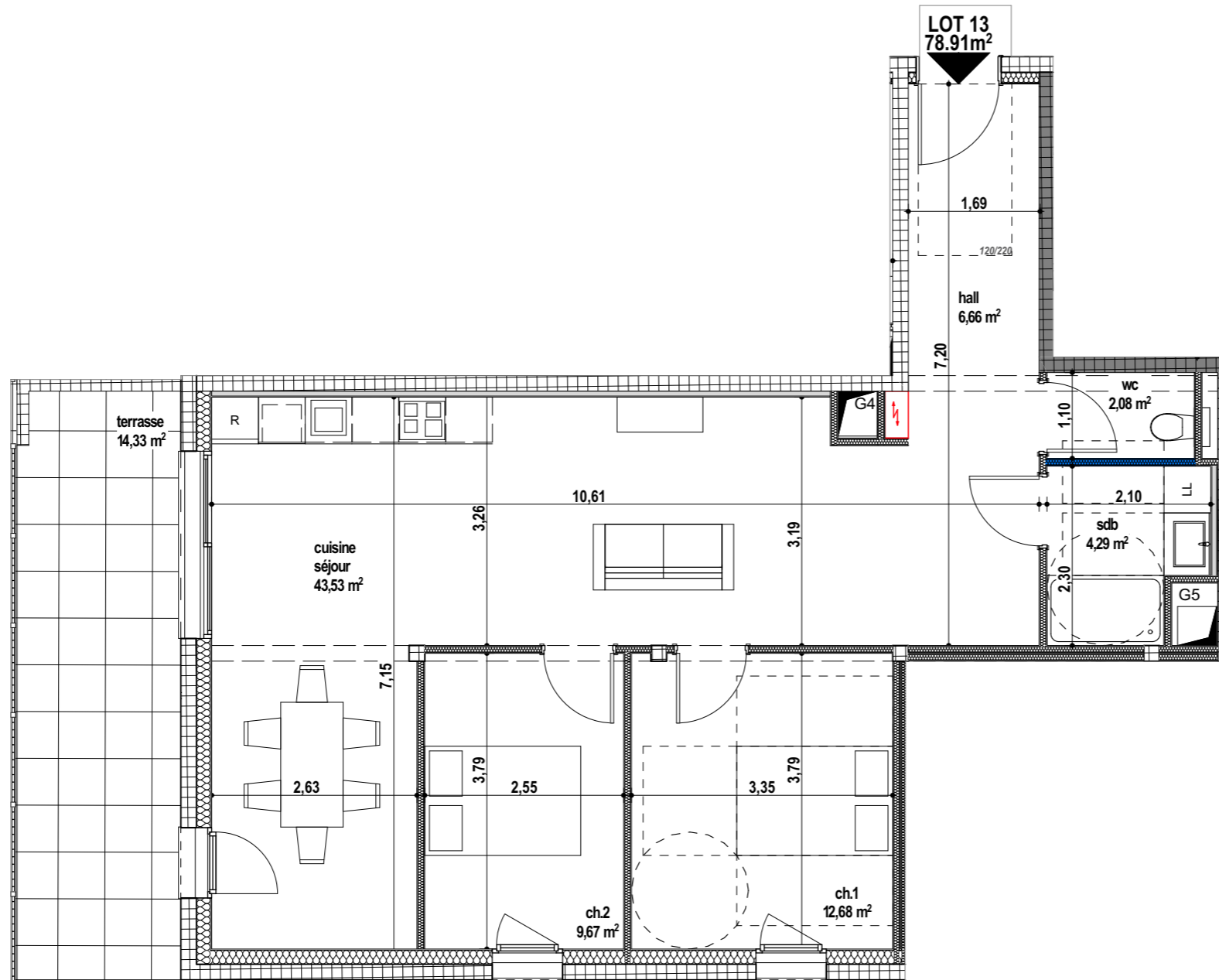
La société se réserve la possibilité d'apporter à ce plan des modifications qui seraient dues à des impératifs d'ordre technique ou administratif. Les surfaces et les côtes, ainsi que la disposition des équipements sont données à titre indicatif. Les retombées de poutres, faux plafonds et canalisations ni figurent pas systématiquement.



date édition :vendredi, 4 avril 2025

RESIDENCE LE SAFARI

Rue du Moulin Parnet - 25300 PONTARLIER



LOT13-T3

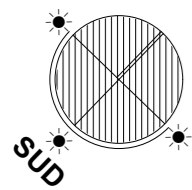
Surface habitable

LOT13-T3		
ch.1		12,68
ch.2		9,67
cuisine		43,53
hall		6,66
sdb		4,29
wc		2,08
		78,91 m²

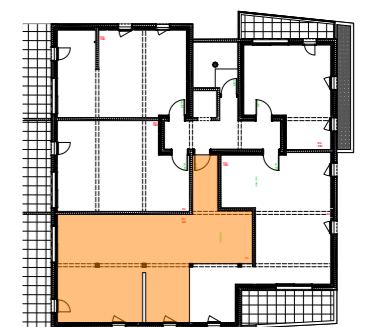
LOT14-T2

Surface extérieure

LOT13 -T3		
terrasse		14,33
		14,33 m²



La société se réserve la possibilité d'apporter à ce plan des modifications qui seraient dues à des impératifs d'ordre technique ou administratif. Les surfaces et les côtes, ainsi que la disposition des équipements sont données à titre indicatif. Les retombées de poutres, faux plafonds et canalisations ni figurent pas systématiquement.



date édition :vendredi, 4 avril 2025

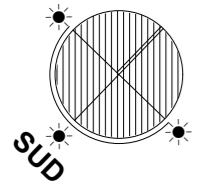
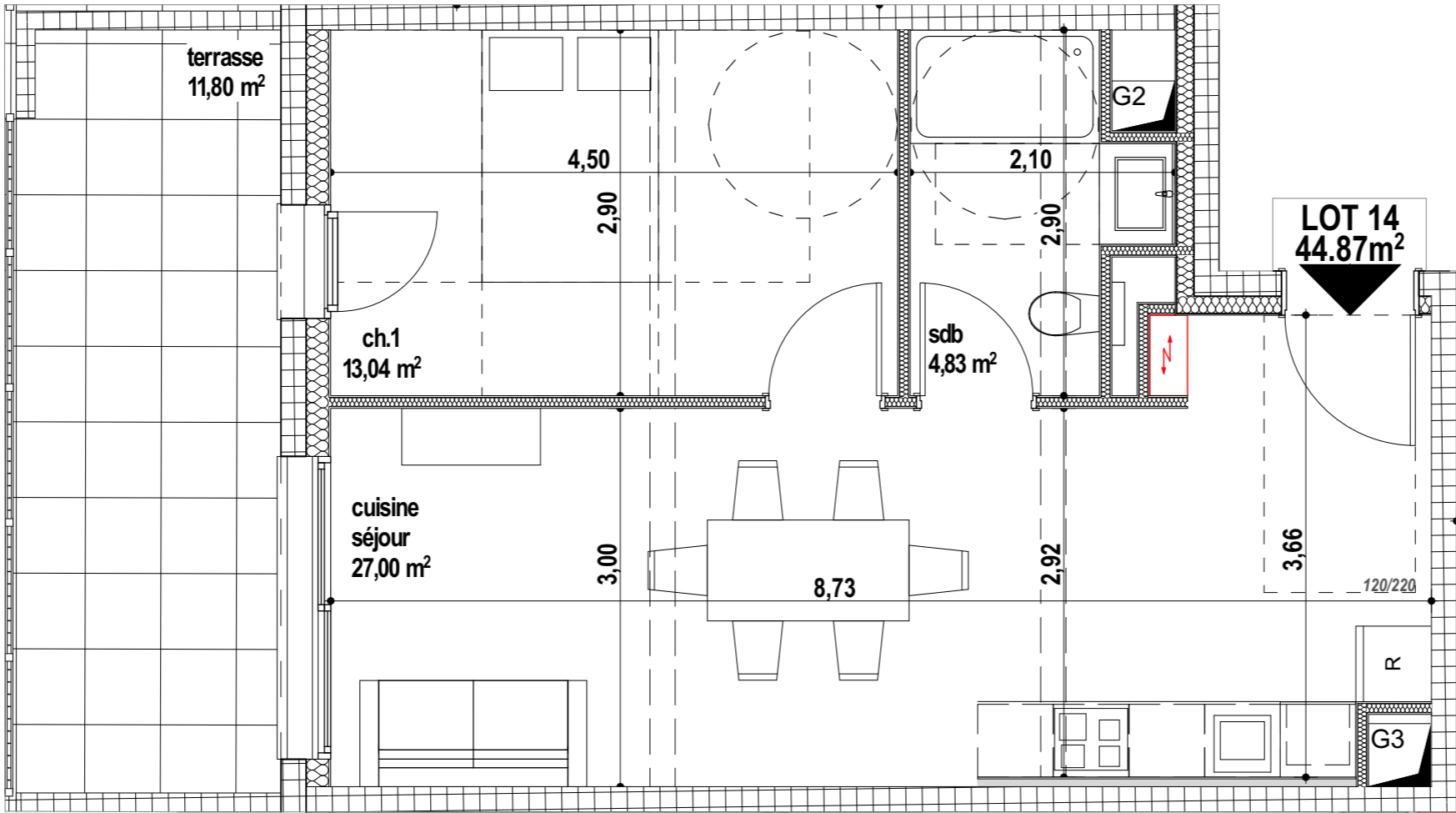
RESIDENCE LE SAFARI

Rue du Moulin Parnet - 25300 PONTARLIER

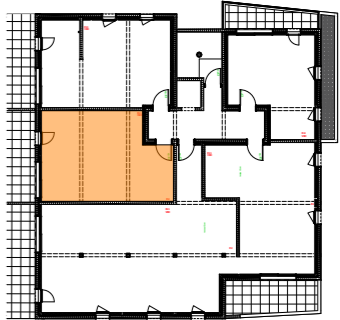
LOT14-T2

Surface habitable	
ch.1	13,04
cuisine	27,00
sdb	4,83
	44,87 m²
LOT15-T2	

Surface extérieure	
LOT14 -T2	
terrasse	11,80
	11,80 m²



La société se réserve la possibilité d'apporter à ce plan des modifications qui seraient dues à des impératifs d'ordre technique ou administratif. Les surfaces et les côtes, ainsi que la disposition des équipements sont données à titre indicatif. Les retombées de poutres, faux plafonds et canalisations ni figurent pas systématiquement.



date édition :vendredi, 4 avril 2025

RESIDENCE LE SAFARI

Rue du Moulin Parnet - 25300 PONTARLIER

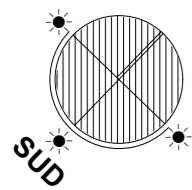
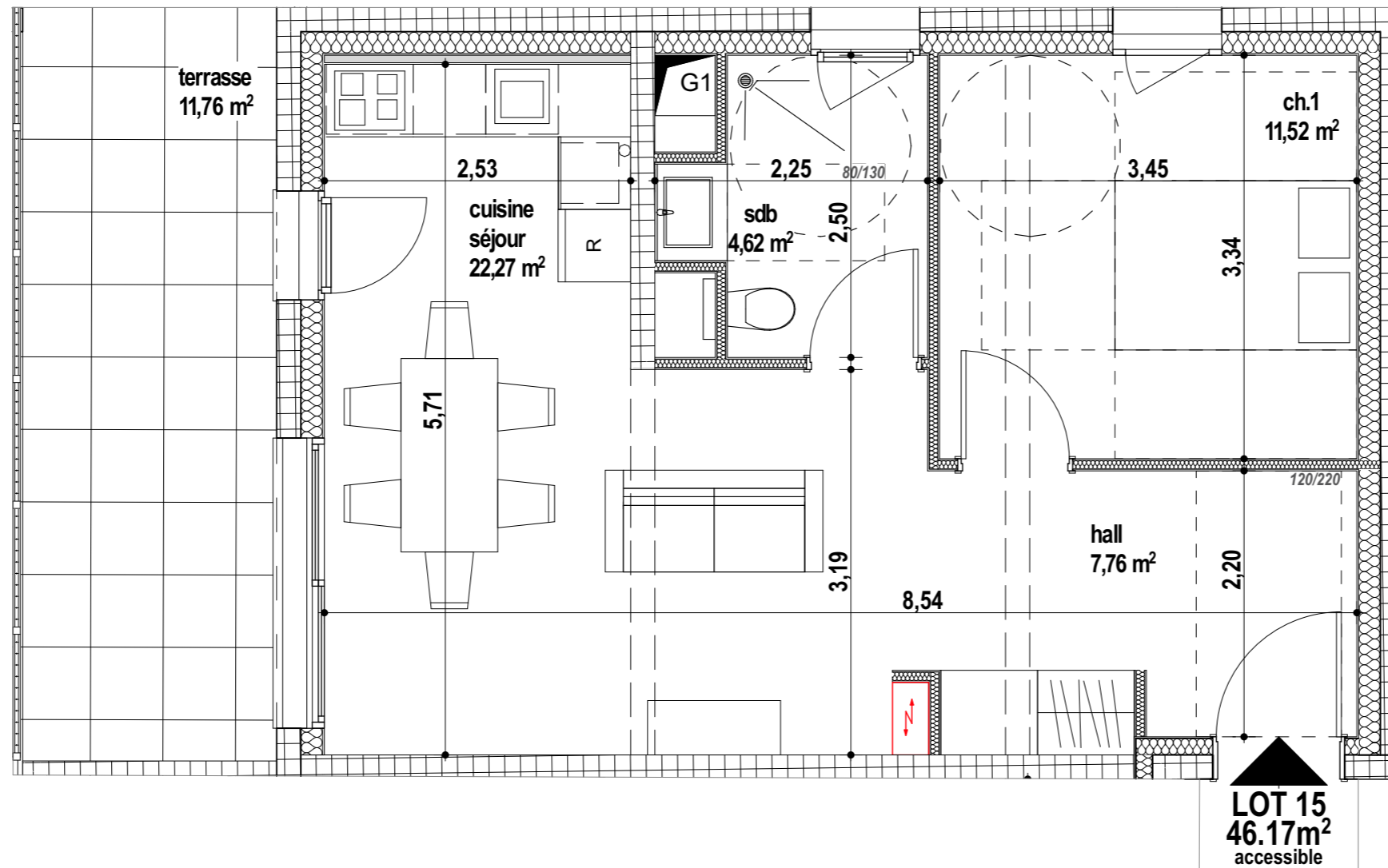
LOT15-T2

Surface habitable

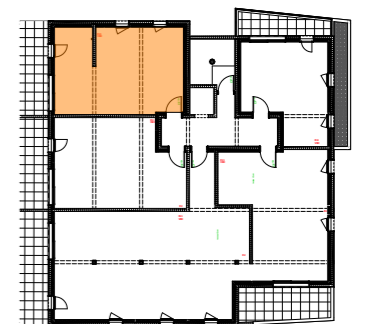
LOT15-T2	
ch.1	11,52
cuisine	22,27
hall	7,76
sdb	4,62
46,17 m²	

Surface extérieure

LOT15 -T2	
terrasse	11,76
11,76 m²	



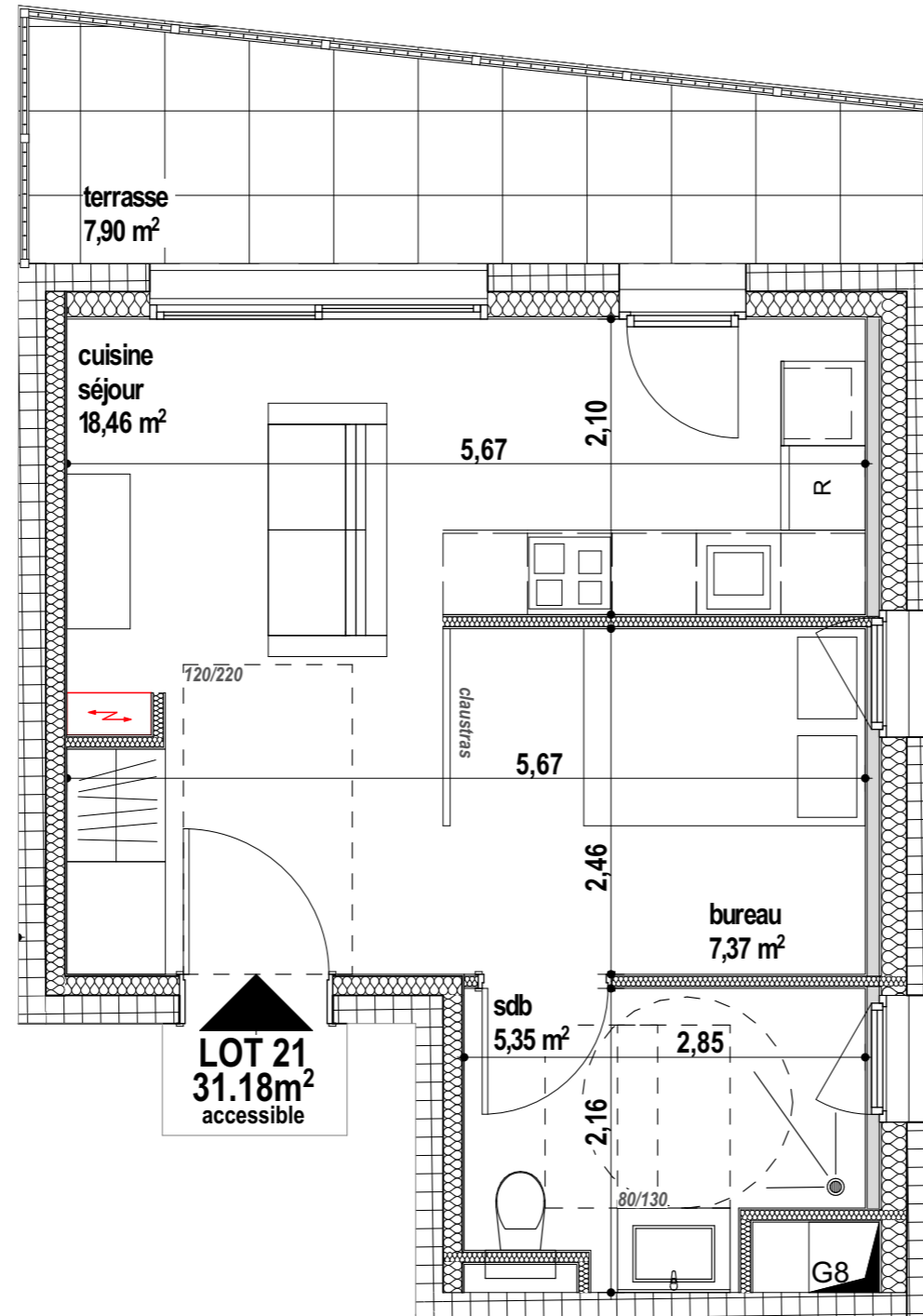
La société se réserve la possibilité d'apporter à ce plan des modifications qui seraient dues à des impératifs d'ordre technique ou administratif. Les surfaces et les côtes, ainsi que la disposition des équipements sont données à titre indicatif. Les retombées de poutres, faux plafonds et canalisations ni figurent pas systématiquement.



date édition :vendredi, 4 avril 2025

RESIDENCE LE SAFARI

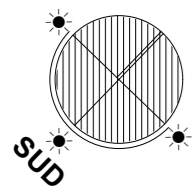
Rue du Moulin Parnet - 25300 PONTARLIER



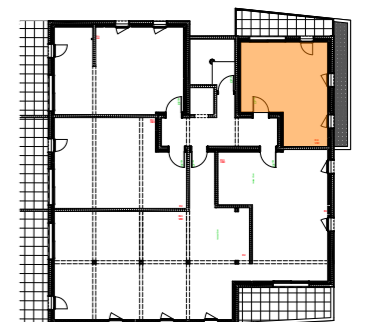
LOT21-T1

Surface habitable	
LOT21-T2	
bureau	7,37
cuisine	18,46
sdb	5,35
31,18 m²	

Surface extérieure	
LOT21 -T2	
terrasse	7,90
7,90 m²	



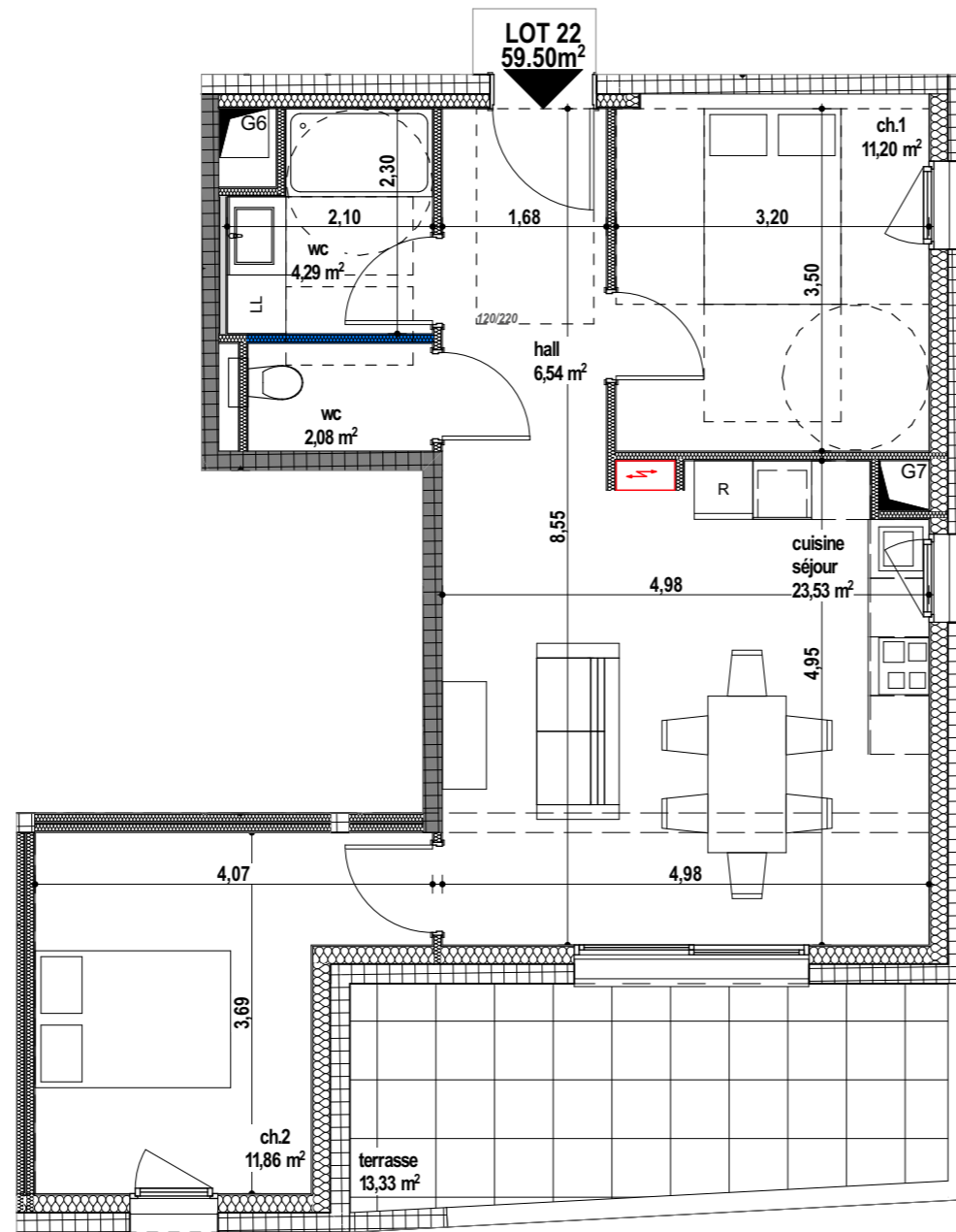
La société se réserve la possibilité d'apporter à ce plan des modifications qui seraient dues à des impératifs d'ordre technique ou administratif. Les surfaces et les côtes, ainsi que la disposition des équipements sont données à titre indicatif. Les retombées de poutres, faux plafonds et canalisations ni figurent pas systématiquement.



date édition :vendredi, 4 avril 2025

RESIDENCE LE SAFARI

Rue du Moulin Parnet - 25300 PONTARLIER



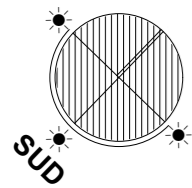
LOT22-T3

Surface habitable

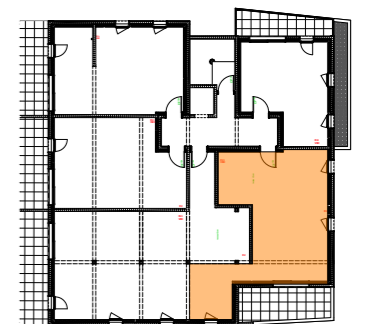
LOT22-T3	
ch.1	11,20
ch.2	11,86
cuisine	23,53
hall	6,54
wc	2,08
wc	4,29
59,50 m²	

Surface extérieure

LOT22 -T3	
terrasse	13,33
13,33 m²	



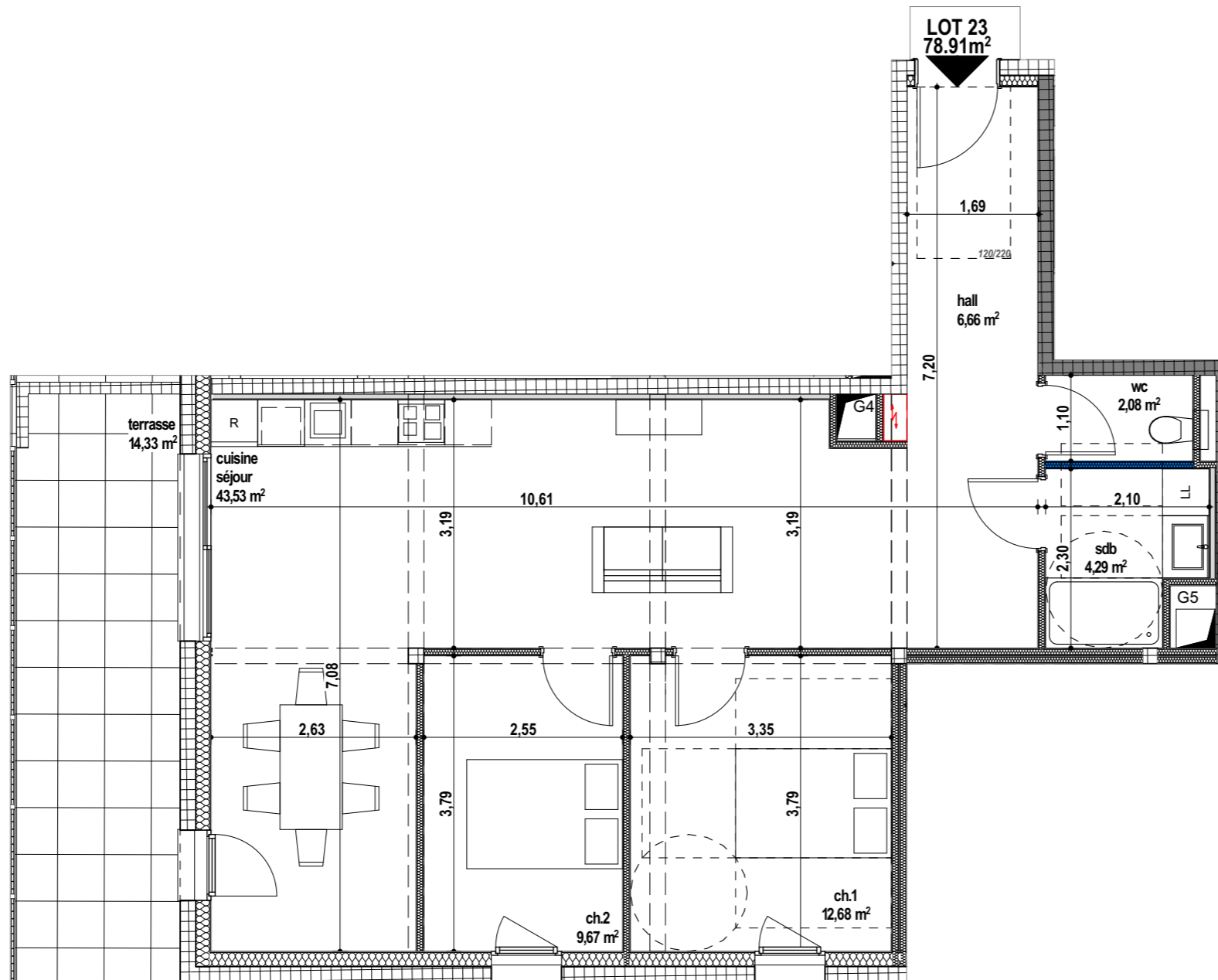
La société se réserve la possibilité d'apporter à ce plan des modifications qui seraient dues à des impératifs d'ordre technique ou administratif. Les surfaces et les côtes, ainsi que la disposition des équipements sont données à titre indicatif. Les retombées de poutres, faux plafonds et canalisations ni figurent pas systématiquement.



date édition :vendredi, 4 avril 2025

RESIDENCE LE SAFARI

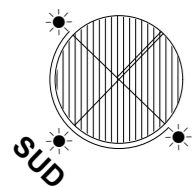
Rue du Moulin Parnet - 25300 PONTARLIER



LOT23-T3

Surface habitable		
LOT23-T3		
ch.1		12,68
ch.2		9,67
cuisine		43,53
hall		6,66
sdb		4,29
wc		2,08
		78,91 m²

Surface extérieure		
LOT23 -T3		
terrasse		14,33
		14,33 m²



La société se réserve la possibilité d'apporter à ce plan des modifications qui seraient dues à des impératifs d'ordre technique ou administratif. Les surfaces et les côtes, ainsi que la disposition des équipements sont données à titre indicatif. Les retombées de poutres, faux plafonds et canalisations ni figurent pas systématiquement.



date édition :vendredi, 4 avril 2025

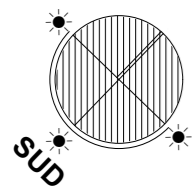
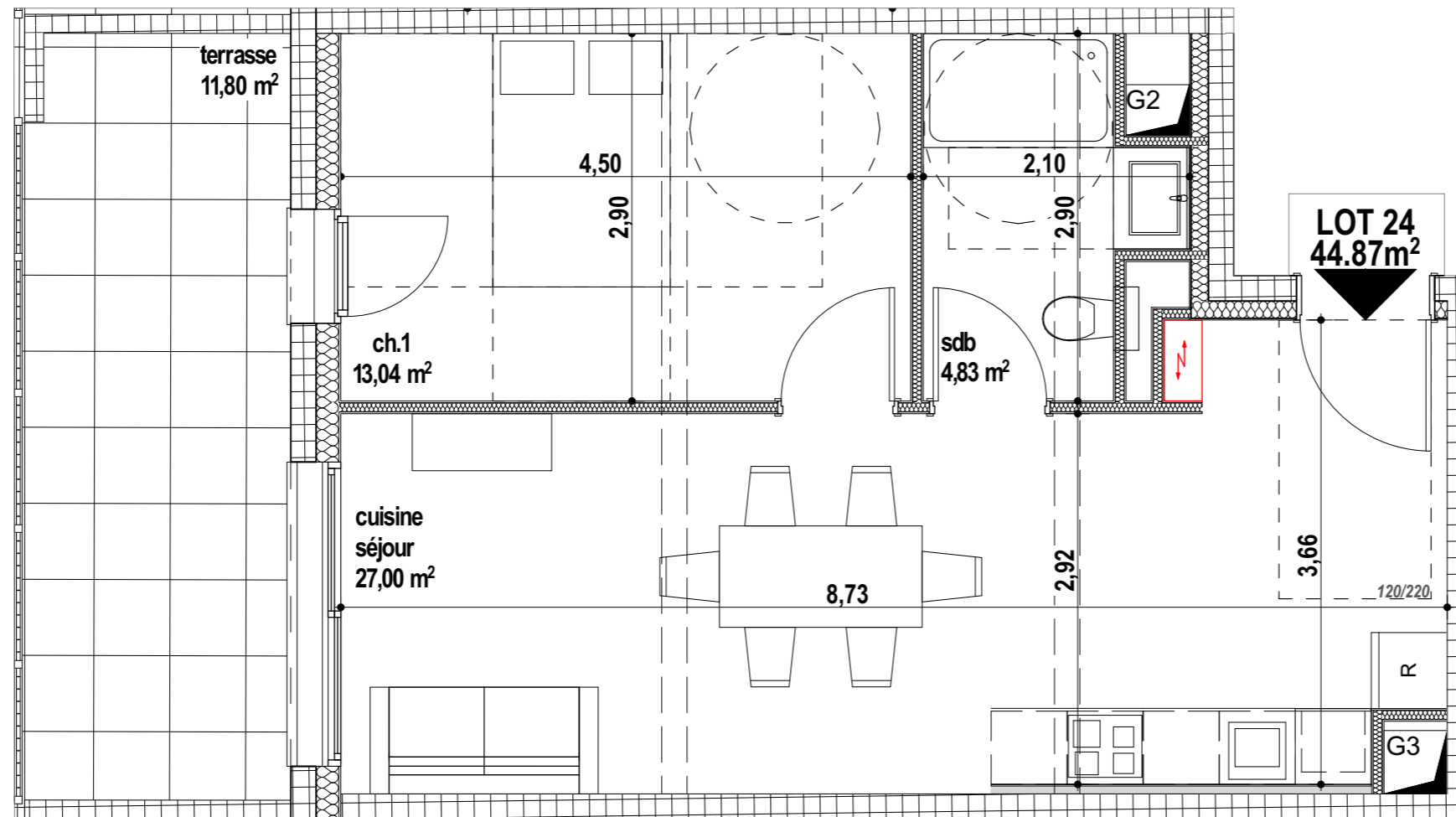
RESIDENCE LE SAFARI

Rue du Moulin Parnet - 25300 PONTARLIER

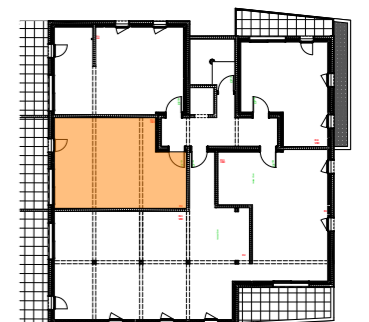
LOT24-T2

Surface habitable	
LOT24-T2	
ch.1	13,04
cuisine	27,00
sdb	4,83
44,87 m²	

Surface extérieure	
LOT24 -T2	
terrasse	11,80
11,80 m²	



La société se réserve la possibilité d'apporter à ce plan des modifications qui seraient dues à des impératifs d'ordre technique ou administratif. Les surfaces et les côtes, ainsi que la disposition des équipements sont données à titre indicatif. Les retombées de poutres, faux plafonds et canalisations ni figurent pas systématiquement.



date édition :vendredi, 4 avril 2025

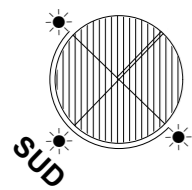
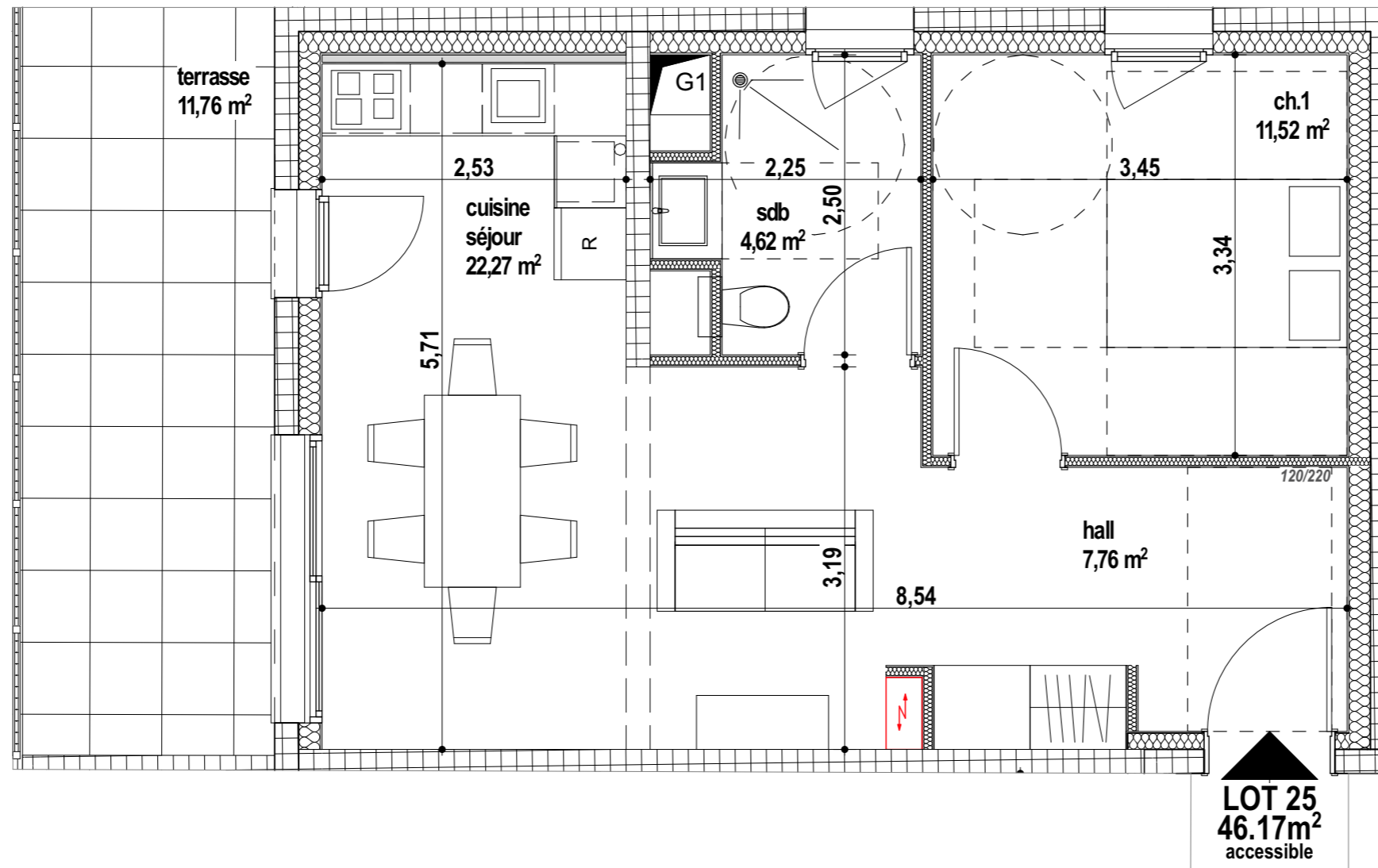
RESIDENCE LE SAFARI

Rue du Moulin Parnet - 25300 PONTARLIER

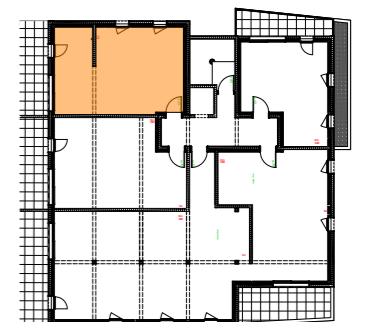
LOT25-T2

Surface habitable	
LOT25-T2	
ch.1	11,52
cuisine	22,27
hall	7,76
sdb	4,62
46,17 m²	

Surface extérieure	
LOT25 -T2	
terrasse	11,76
11,76 m²	



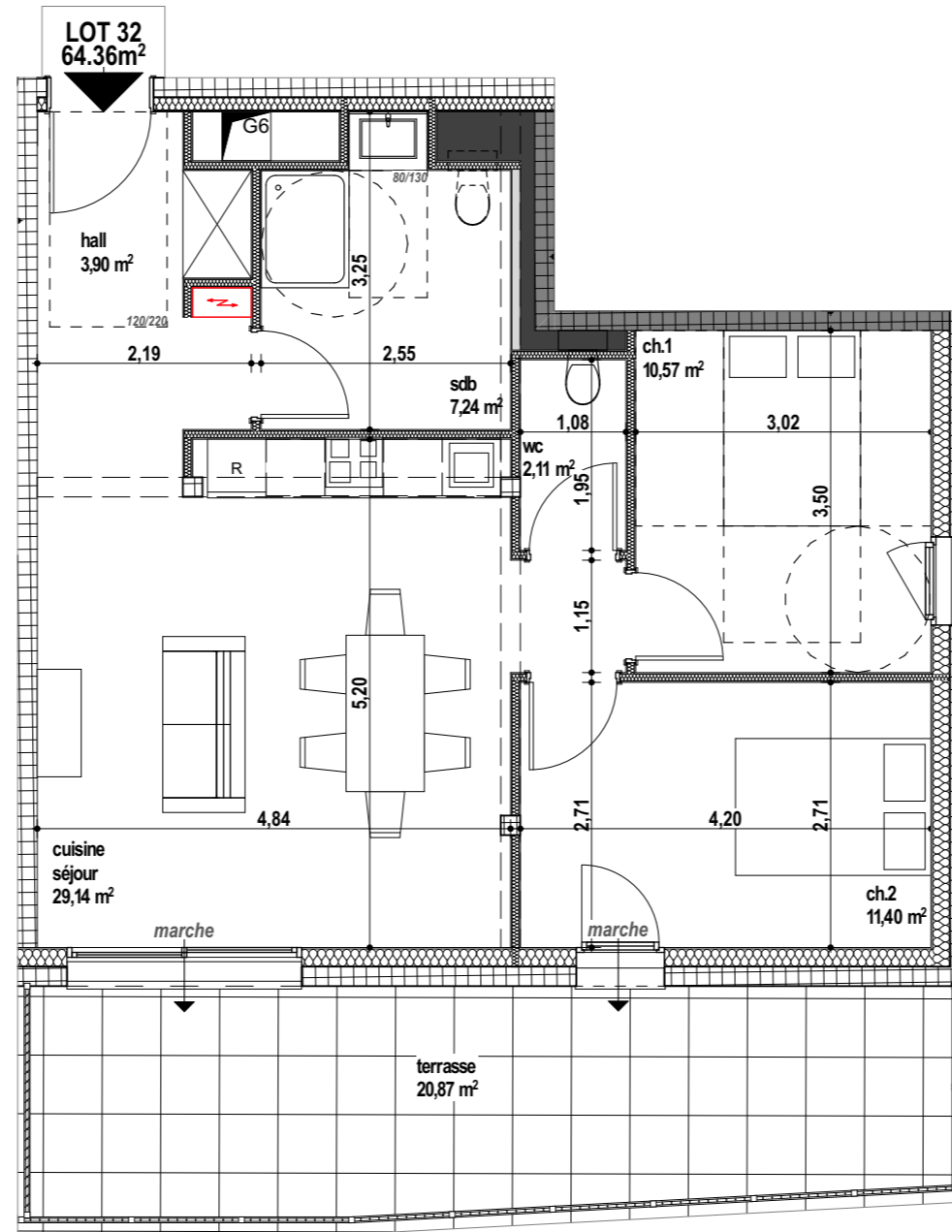
La société se réserve la possibilité d'apporter à ce plan des modifications qui seraient dues à des impératifs d'ordre technique ou administratif. Les surfaces et les côtes, ainsi que la disposition des équipements sont données à titre indicatif. Les retombées de poutres, faux plafonds et canalisations ni figurent pas systématiquement.



date édition :vendredi, 4 avril 2025

RESIDENCE LE SAFARI

Rue du Moulin Parnet - 25300 PONTARLIER



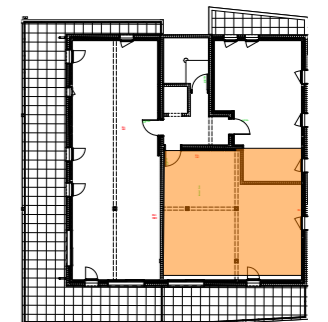
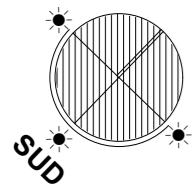
LOT32-T3

Surface habitable

LOT32-T3	
ch.1	10,57
ch.2	11,40
cuisine	29,14
hall	3,90
sdb	7,24
wc	2,11
64,36 m²	

Surface extérieure

LOT32 -T3	
terrasse	20,87
20,87 m²	



La société se réserve la possibilité d'apporter à ce plan des modifications qui seraient dues à des impératifs d'ordre technique ou administratif. Les surfaces et les côtes, ainsi que la disposition des équipements sont données à titre indicatif. Les retombées de poutres, faux plafonds et canalisations ni figurent pas systématiquement.

date édition :vendredi, 4 avril 2025

RESIDENCE LE SAFARI

Rue du Moulin Parnet - 25300 PONTARLIER

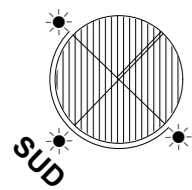
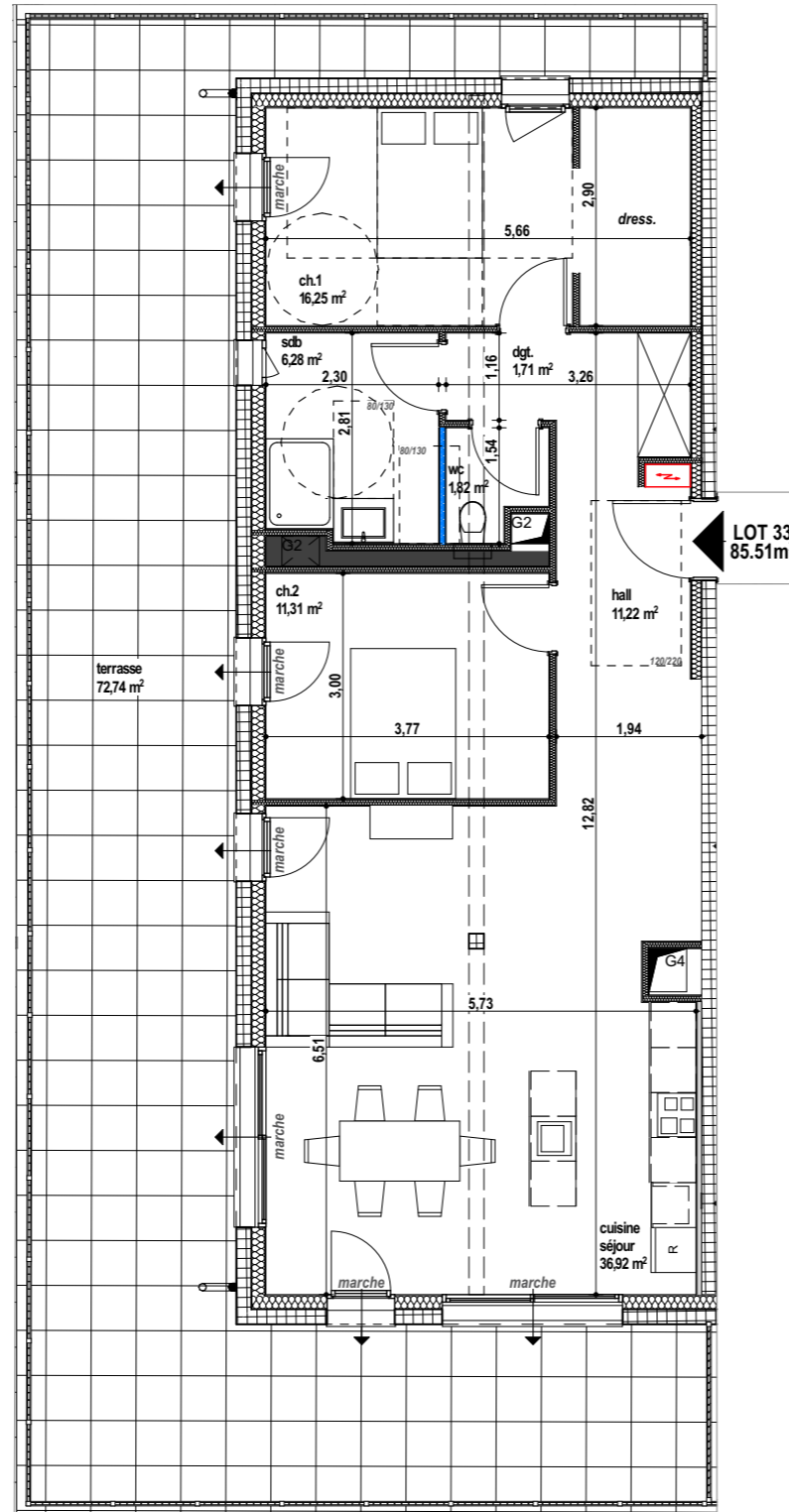
LOT33-T3

Surface habitable

LOT33-T3	
ch.1	16,25
ch.2	11,31
cuisine	36,92
dgt.	1,71
hall	11,22
sdb	6,28
wc	1,82
85,51 m²	

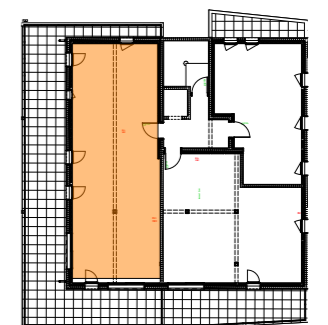
Surface extérieure

LOT33 -T3	
terrasse	72,74
72,74 m²	



0 1 2 3m

La société se réserve la possibilité d'apporter à ce plan des modifications qui seraient dues à des impératifs d'ordre technique ou administratif. Les surfaces et les côtes, ainsi que la disposition des équipements sont données à titre indicatif. Les retombées de poutres, faux plafonds et canalisations ni figurent pas systématiquement.



date édition :vendredi, 4 avril 2025