

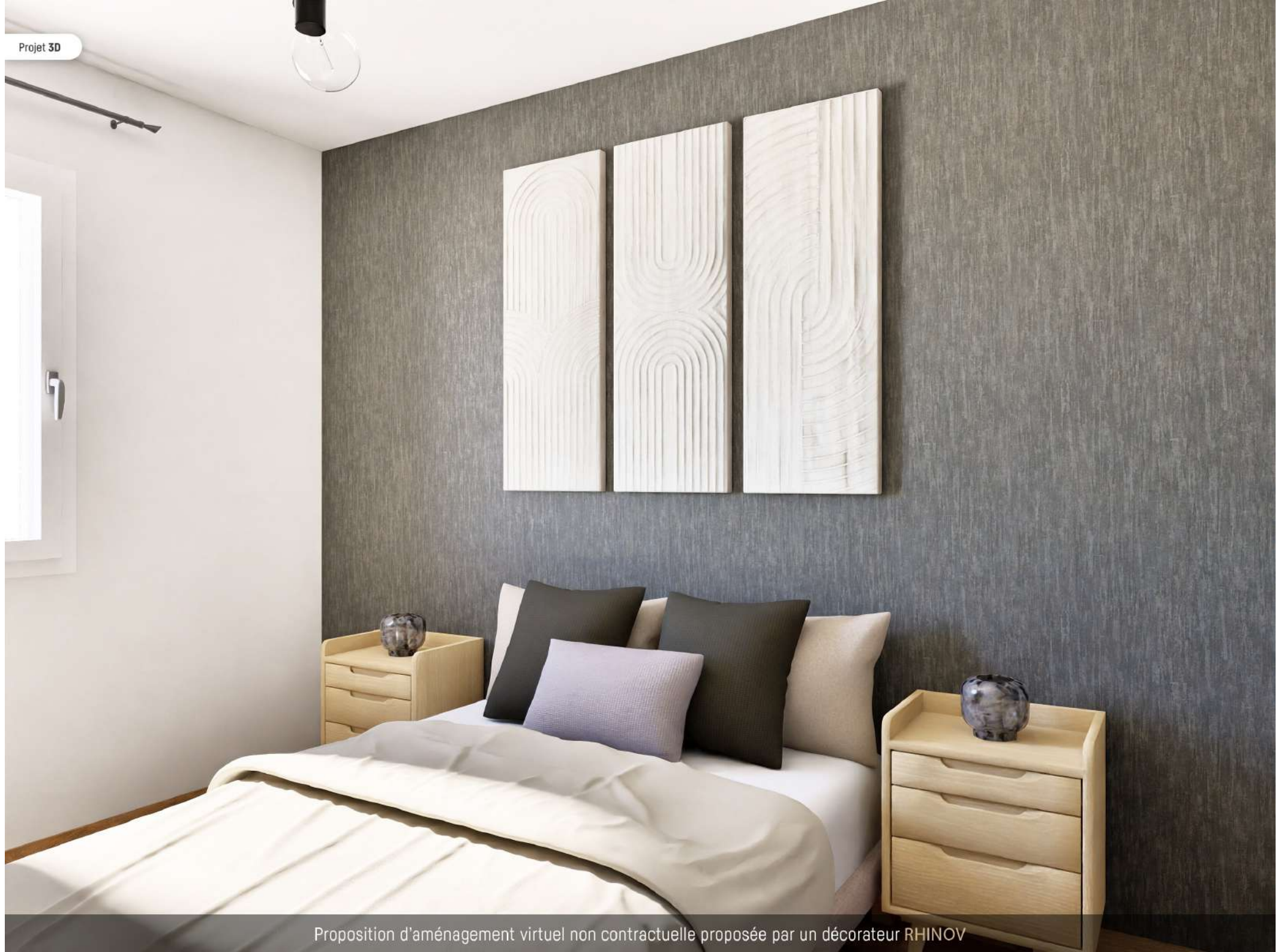
Proposition d'aménagement virtuel non contractuelle proposée par un décorateur RHINOV













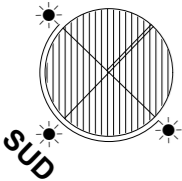
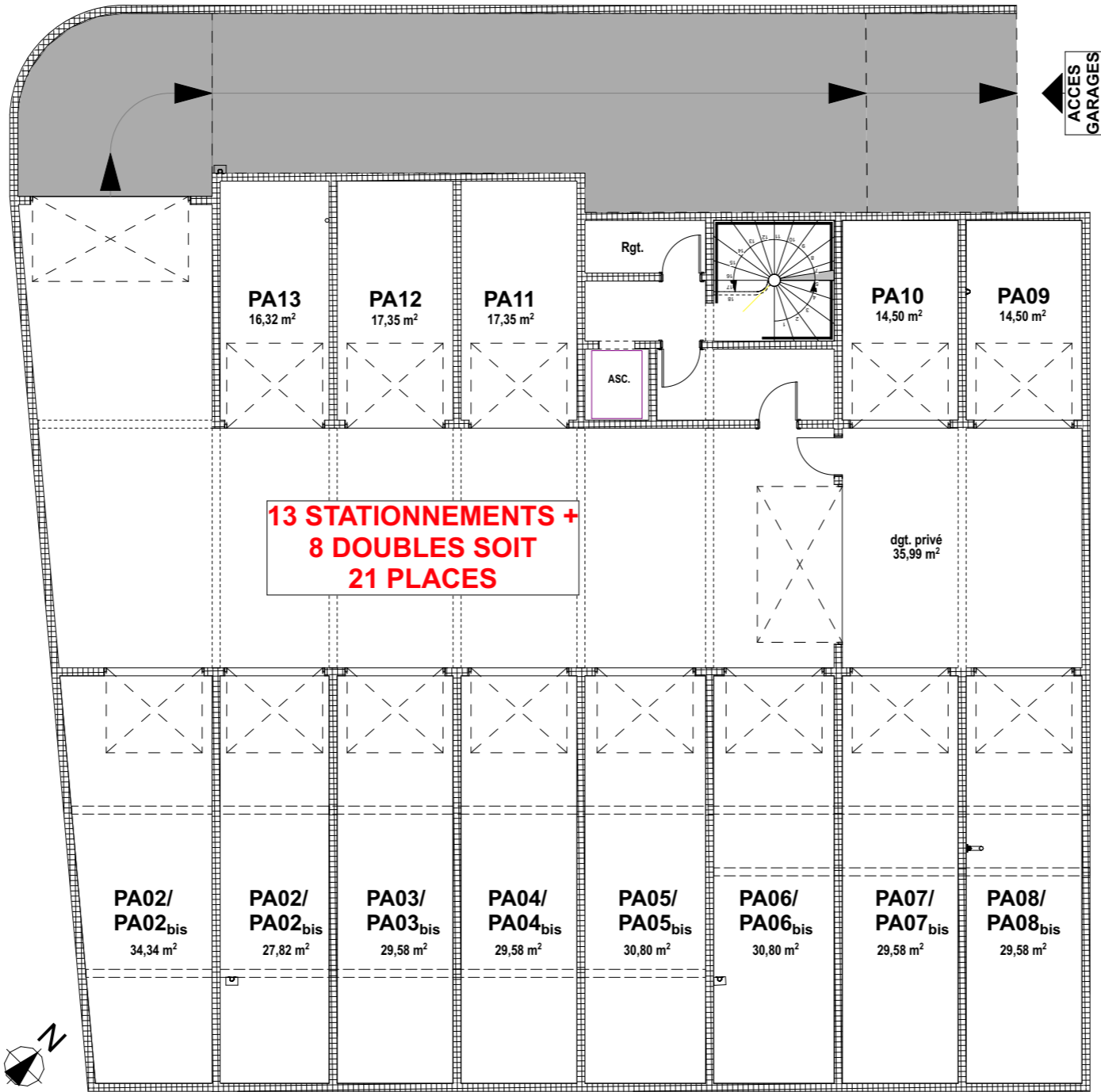






RESIDENCE LE SAFARI

Rue du Moulin Parnet - 25300 PONTARLIER

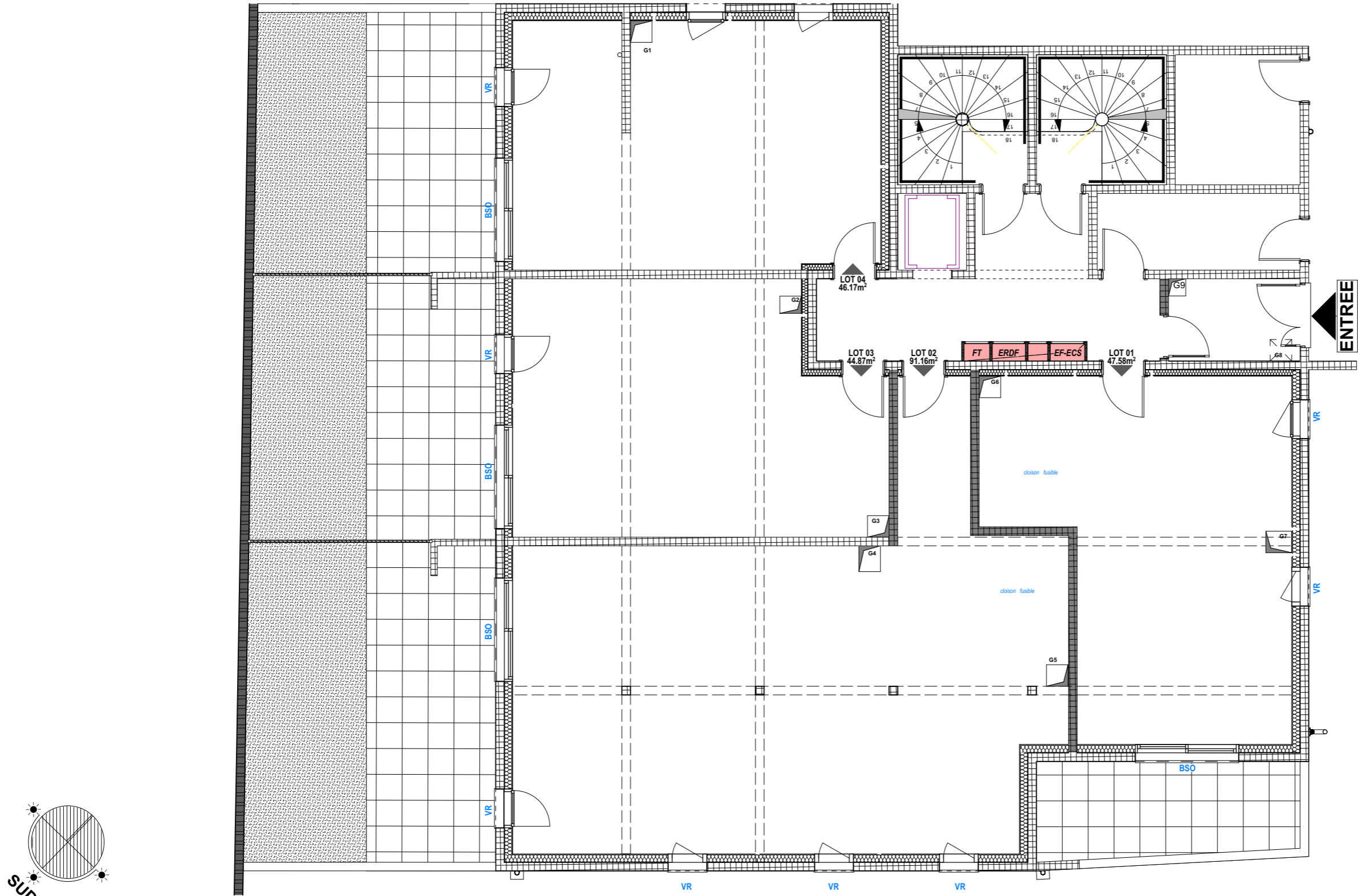


0 1 2 3m

La société se réserve la possibilité d'apporter à ce plan des modifications qui seraient dues à des impératifs d'ordre technique ou administratif. Les surfaces et les côtes, ainsi que la disposition des équipements sont données à titre indicatif. Les retombées de poutres, faux plafonds et canalisations ni figurent pas systématiquement.

RESIDENCE LE SAFARI

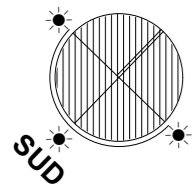
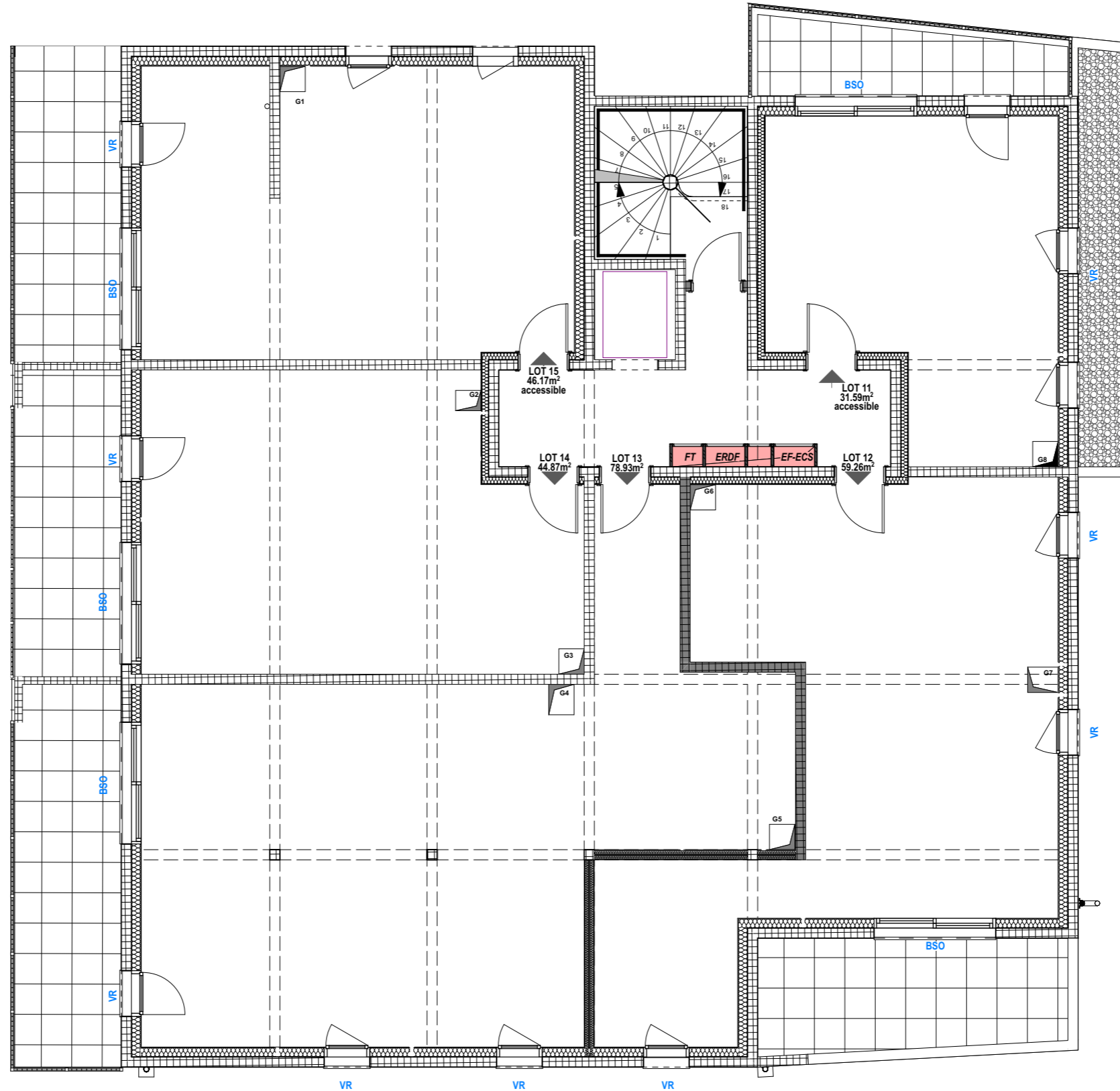
Rue du Moulin Parnet - 25300 PONTARLIER



La société se réserve la possibilité d'apporter à ce plan des modifications qui seraient dues à des impératifs d'ordre technique ou administratif. Les surfaces et les côtes, ainsi que la disposition des équipements sont données à titre indicatif. Les retombées de poutres, faux plafonds et canalisations ni figurent pas systématiquement.

RESIDENCE LE SAFARI

Rue du Moulin Parnet - 25300 PONTARLIER

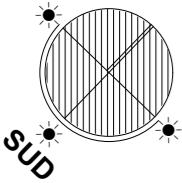


La société se réserve la possibilité d'apporter à ce plan des modifications qui seraient dues à des impératifs d'ordre technique ou administratif. Les surfaces et les côtes, ainsi que la disposition des équipements sont données à titre indicatif. Les retombées de poutres, faux plafonds et canalisations ni figurent pas systématiquement.

date édition :vendredi, 23 mai 2025

RESIDENCE LE SAFARI

Rue du Moulin Parnet - 25300 PONTARLIER



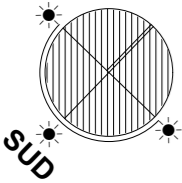
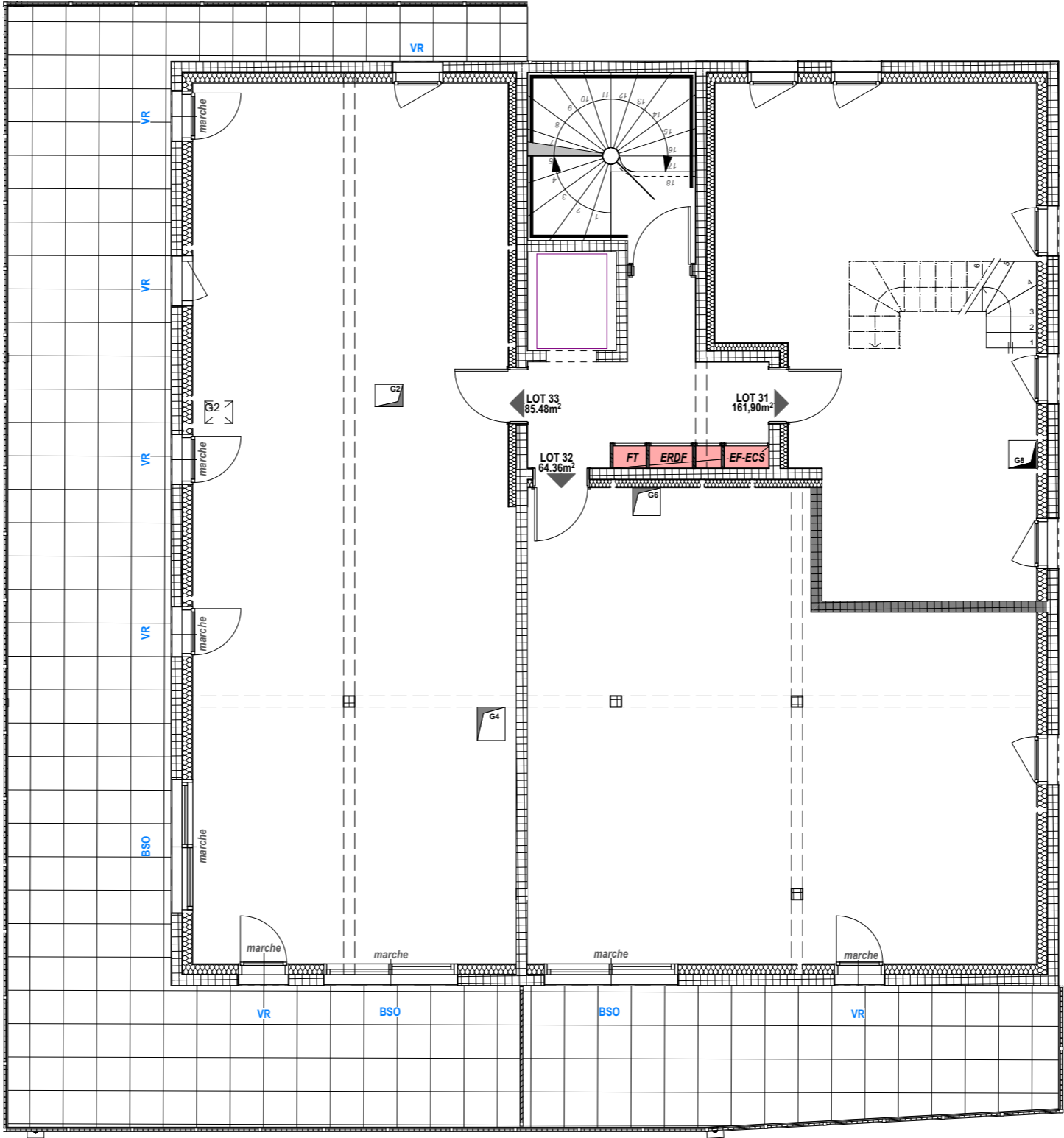
0 1 2 3m

La société se réserve la possibilité d'apporter à ce plan des modifications qui seraient dues à des impératifs d'ordre technique ou administratif. Les surfaces et les côtes, ainsi que la disposition des équipements sont données à titre indicatif. Les retombées de poutres, faux plafonds et canalisations ni figurent pas systématiquement.

date édition :vendredi, 23 mai 2025

RESIDENCE LE SAFARI

Rue du Moulin Parnet - 25300 PONTARLIER



0 1 2 3m

La société se réserve la possibilité d'apporter à ce plan des modifications qui seraient dues à des impératifs d'ordre technique ou administratif. Les surfaces et les côtes, ainsi que la disposition des équipements sont données à titre indicatif. Les retombées de poutres, faux plafonds et canalisations ni figurent pas systématiquement.

date édition :vendredi, 23 mai 2025

RESIDENCE LE SAFARI

Rue du Moulin Parnet - 25300 PONTARLIER

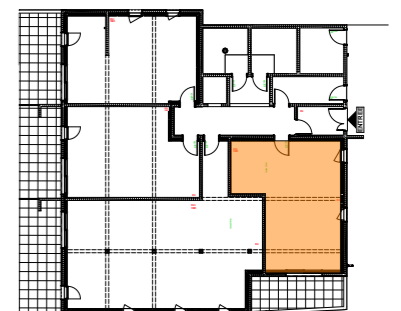
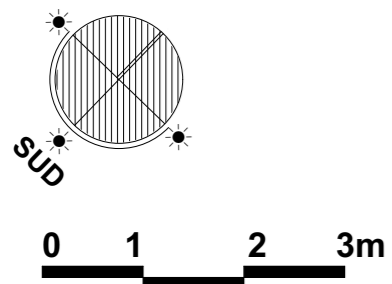
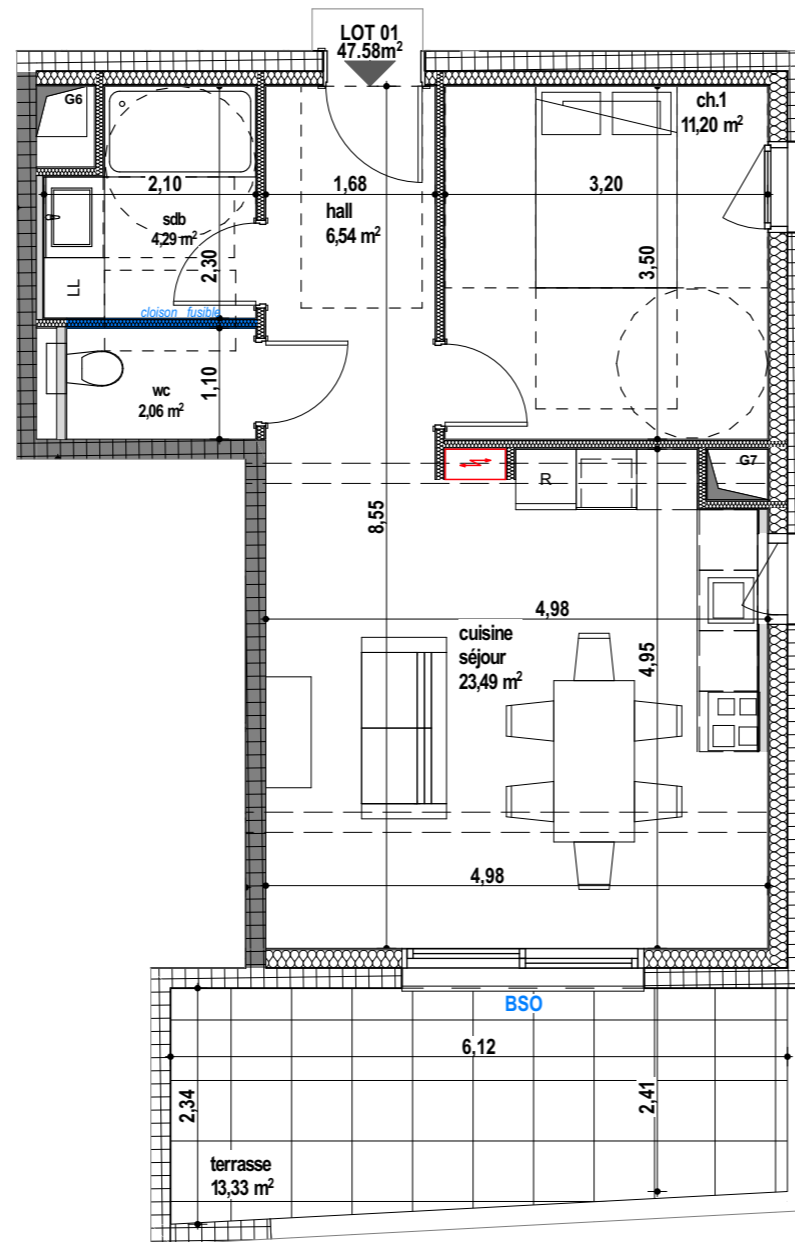
VERSION A
LOT01-T2

Surface habitable

LOT01-T2	
ch.1	11,20
cuisine	23,49
hall	6,54
sdb	4,29
wc	2,06
47,58 m²	

Surface extérieure

LOT01-T2	
terrasse	13,33
13,33 m²	



La société se réserve la possibilité d'apporter à ce plan des modifications qui seraient dues à des impératifs d'ordre technique ou administratif. Les surfaces et les côtes, ainsi que la disposition des équipements sont données à titre indicatif. Les retombées de poutres, faux plafonds et canalisations ni figurent pas systématiquement.

date édition :vendredi, 23 mai 2025

RESIDENCE LE SAFARI

Rue du Moulin Parnet - 25300 PONTARLIER

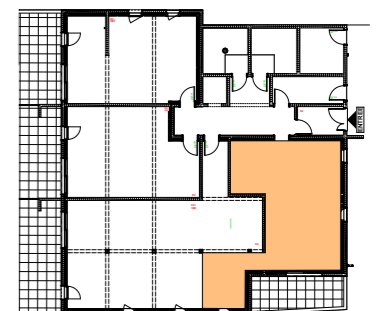
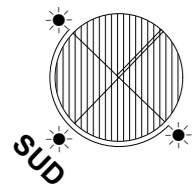
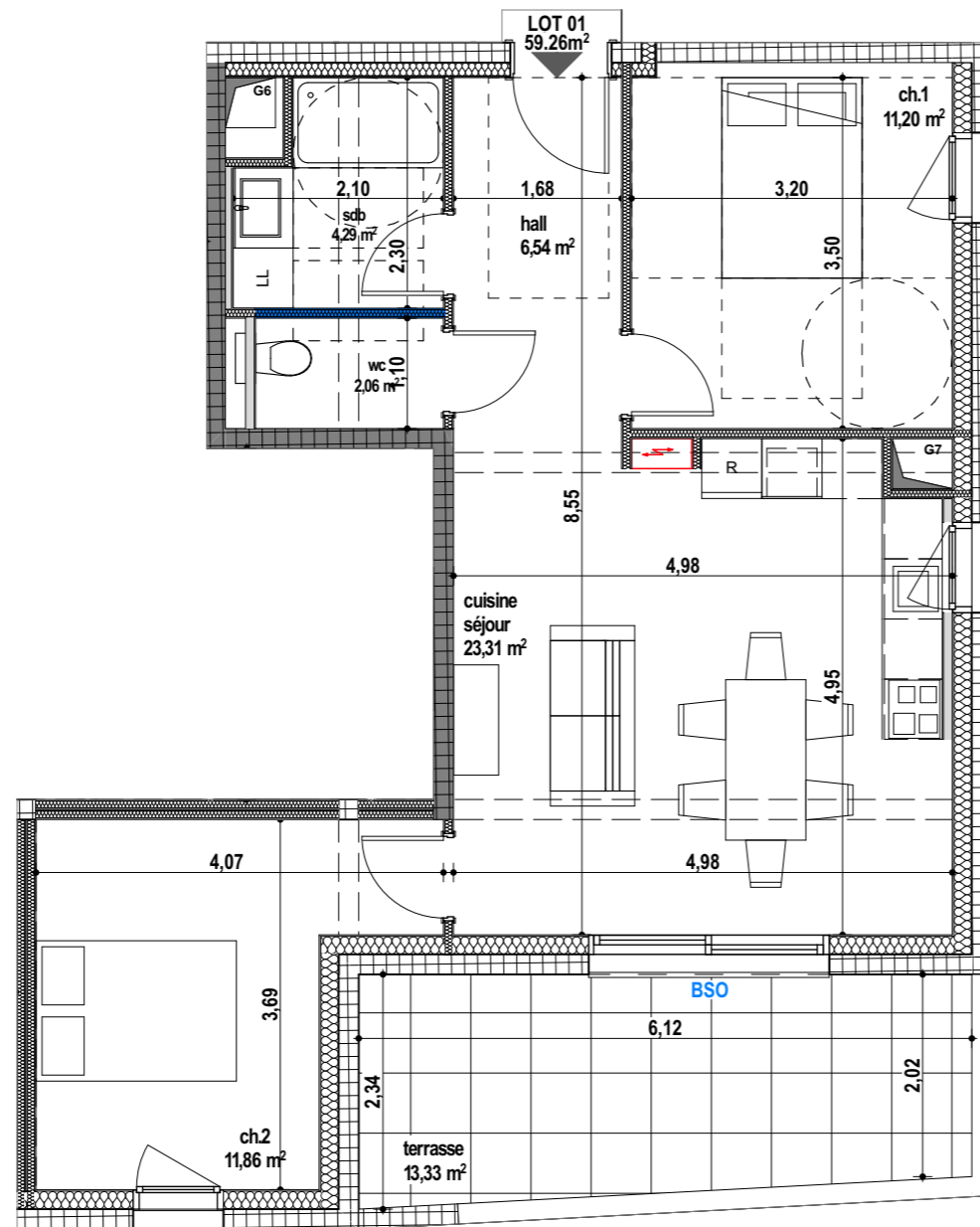
VERSION B
LOT01-T3*

Surface habitable

LOT01-T3	
ch.1	11,20
ch.2	11,86
cuisine	23,31
hall	6,54
sdb	4,29
wc	2,06
59,26 m²	

Surface extérieure

LOT01 -T3	
terrasse	13,33
13,33 m²	



La société se réserve la possibilité d'apporter à ce plan des modifications qui seraient dues à des impératifs d'ordre technique ou administratif. Les surfaces et les côtes, ainsi que la disposition des équipements sont données à titre indicatif. Les retombées de poutres, faux plafonds et canalisations ni figurent pas systématiquement.

date édition :vendredi, 23 mai 2025

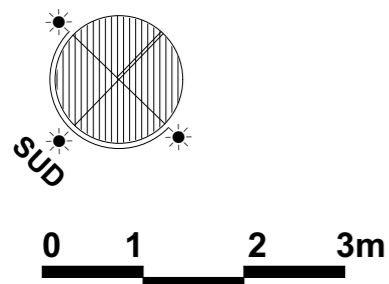
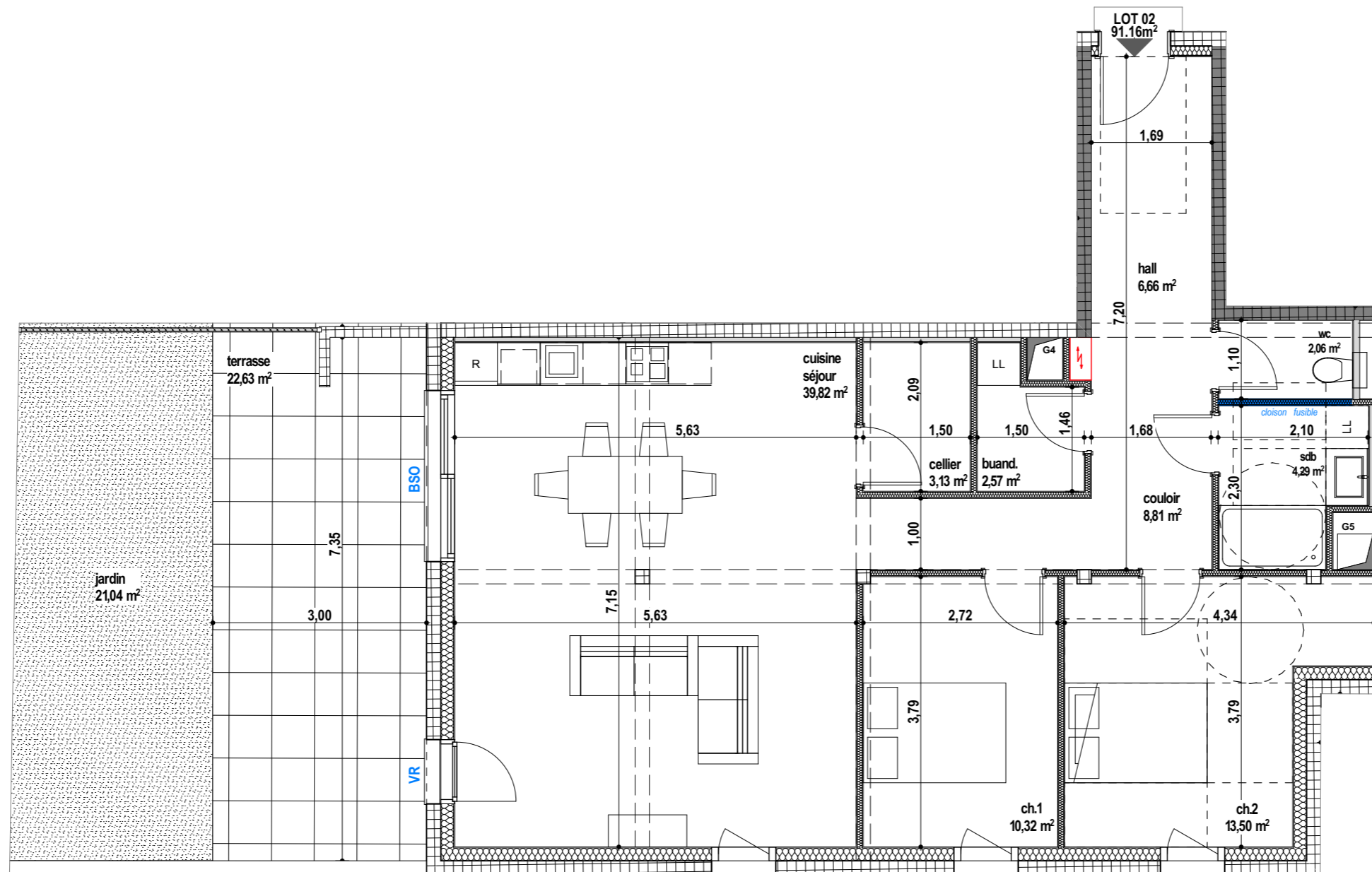
RESIDENCE LE SAFARI

Rue du Moulin Parnet - 25300 PONTARLIER

VERSION A
LOT02-T3

Surface habitable	
LOT02-T3	
buand.	2,57
cellier	3,13
ch.1	10,32
ch.2	13,50
couloir	8,81
cuisine	39,82
hall	6,66
sdb	4,29
wc	2,06
Total	91,16 m²

Surface extérieure	
LOT02 -T3	
jardin	21,04
Total	21,04 m²
terrasse	22,63
Total	22,63 m²



La société se réserve la possibilité d'apporter à ce plan des modifications qui seraient dues à des impératifs d'ordre technique ou administratif. Les surfaces et les côtes, ainsi que la disposition des équipements sont données à titre indicatif. Les retombées de poutres, faux plafonds et canalisations ni figurent pas systématiquement.

date édition :vendredi, 23 mai 2025

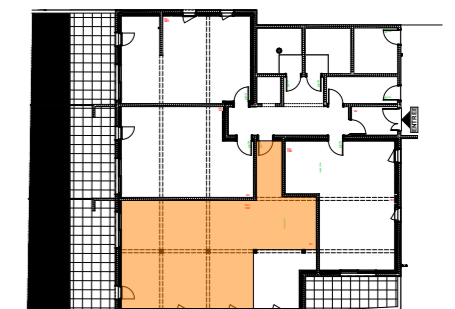
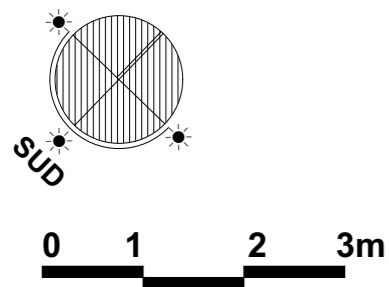
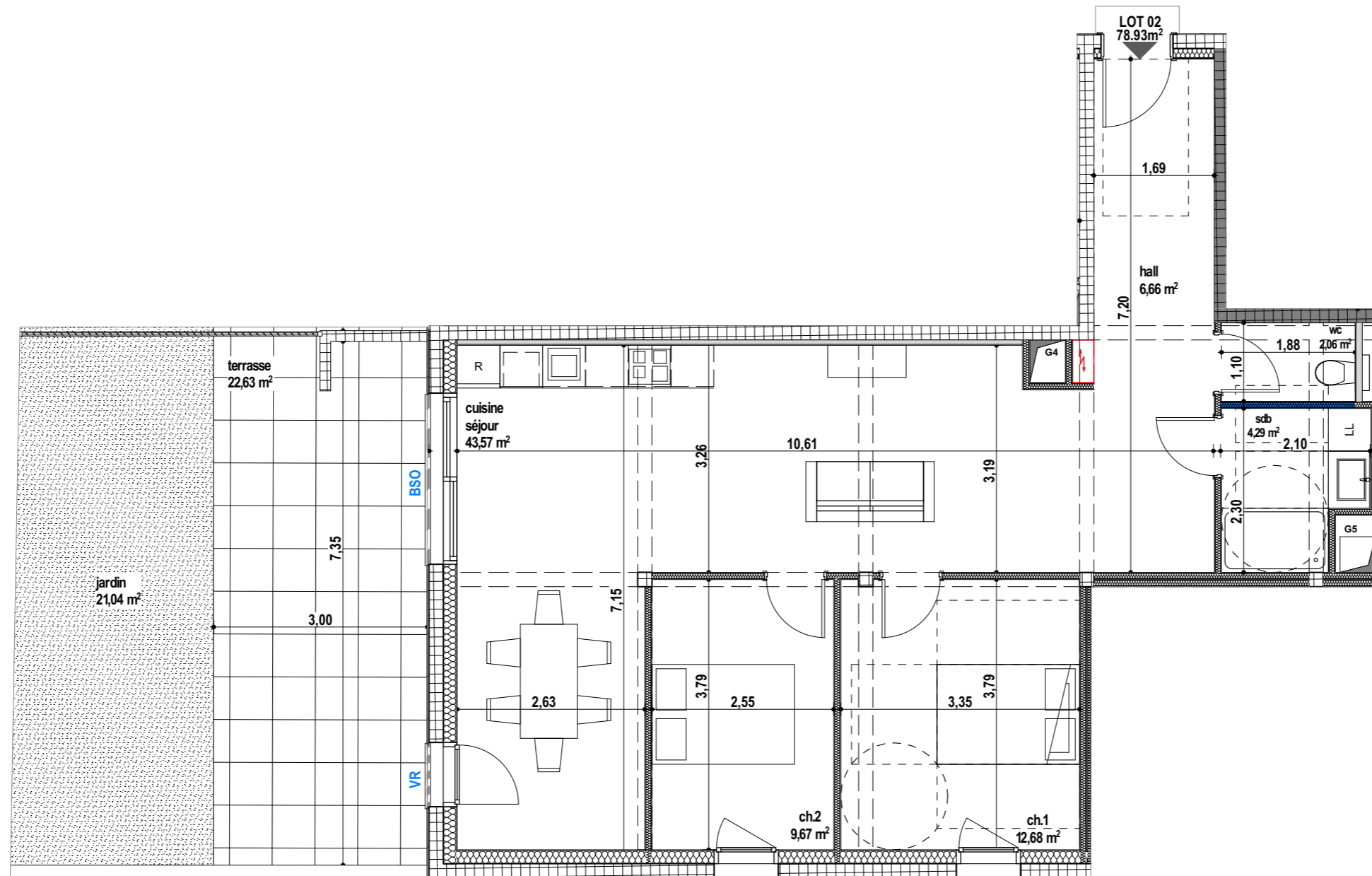
RESIDENCE LE SAFARI

Rue du Moulin Parnet - 25300 PONTARLIER

VERSION B
LOT02-T3*

Surface habitable		
LOT02-T3		
ch.1		12,68
ch.2		9,67
cuisine		43,57
hall		6,66
sdb		4,29
wc		2,06
		78,93 m²

Surface extérieure		
LOT02 -T3		
jardin		21,04
		21,04 m²
terrasse		22,63
		22,63 m²



La société se réserve la possibilité d'apporter à ce plan des modifications qui seraient dues à des impératifs d'ordre technique ou administratif. Les surfaces et les côtes, ainsi que la disposition des équipements sont données à titre indicatif. Les retombées de poutres, faux plafonds et canalisations ni figurent pas systématiquement.

date édition :vendredi, 23 mai 2025

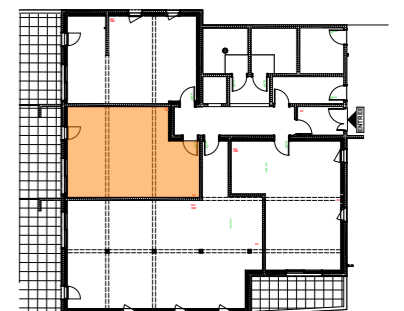
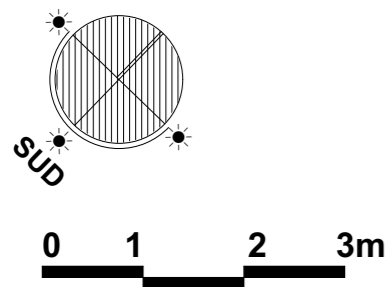
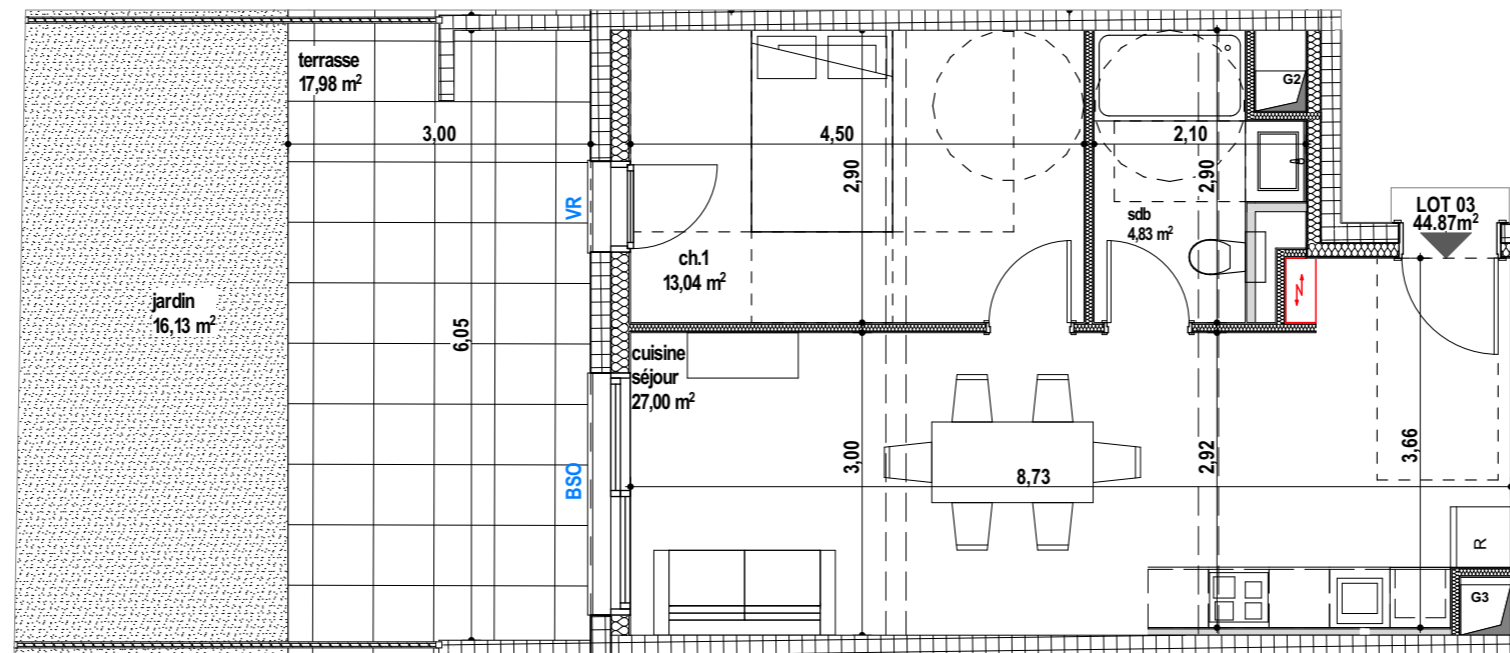
RESIDENCE LE SAFARI

Rue du Moulin Parnet - 25300 PONTARLIER

LOT03-T2

Surface habitable	
LOT03-T2	
ch.1	13,04
cuisine	27,00
sdb	4,83
44,87 m²	

Surface extérieure	
LOT03 -T2	
jardin	16,13
16,13 m²	
terrasse	17,98
17,98 m²	



La société se réserve la possibilité d'apporter à ce plan des modifications qui seraient dues à des impératifs d'ordre technique ou administratif. Les surfaces et les côtes, ainsi que la disposition des équipements sont données à titre indicatif. Les retombées de poutres, faux plafonds et canalisations ni figurent pas systématiquement.

date édition :vendredi, 23 mai 2025

RESIDENCE LE SAFARI

Rue du Moulin Parnet - 25300 PONTARLIER

LOT04-T2

Surface habitable

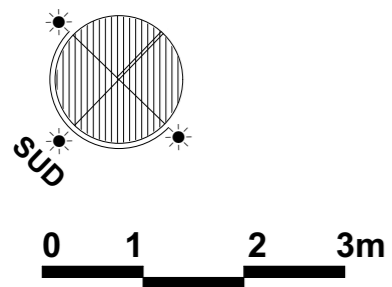
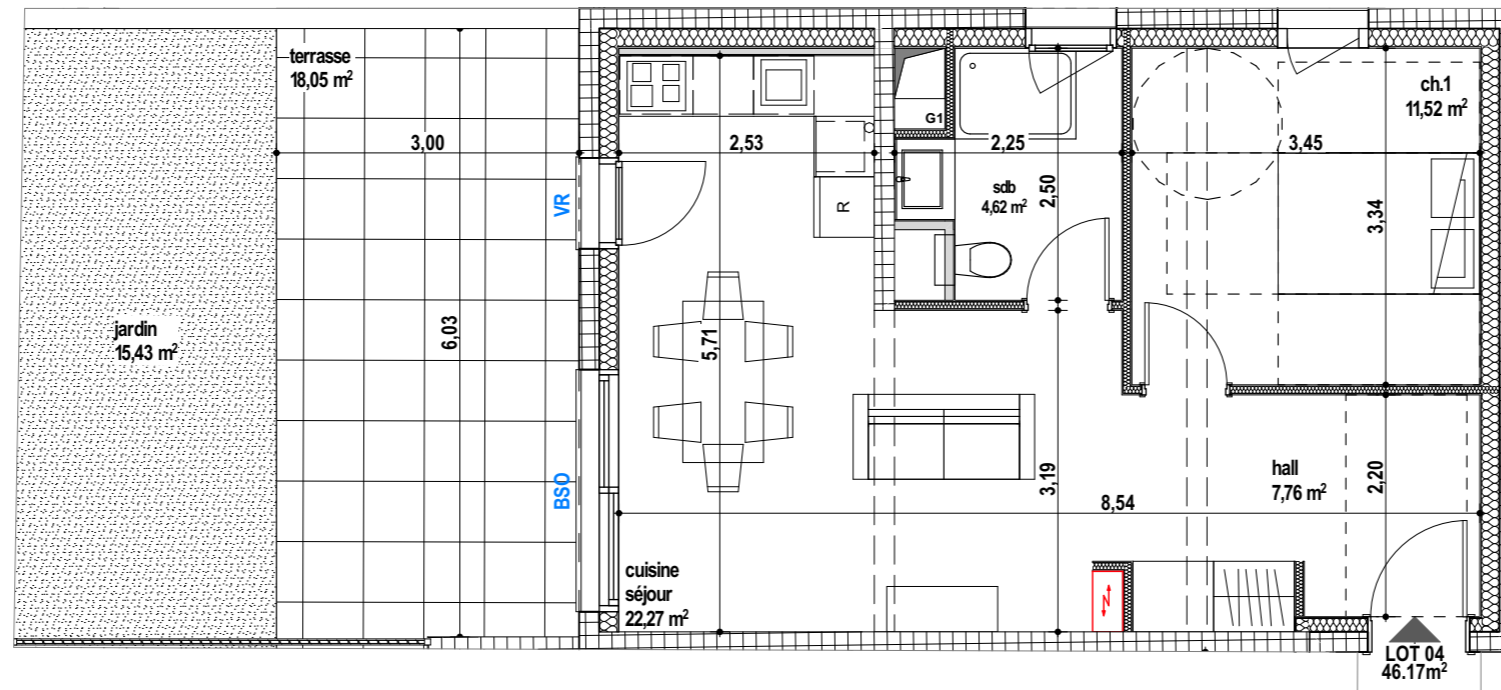
LOT04-T2

ch.1	11,52
cuisine	22,27
hall	7,76
sdb	4,62
46,17 m²	

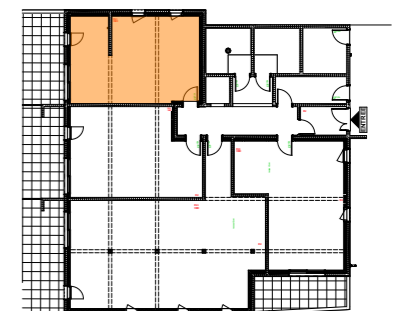
Surface extérieure

LOT04 -T2

jardin	15,43
15,43 m²	
terrasse	18,05
18,05 m²	



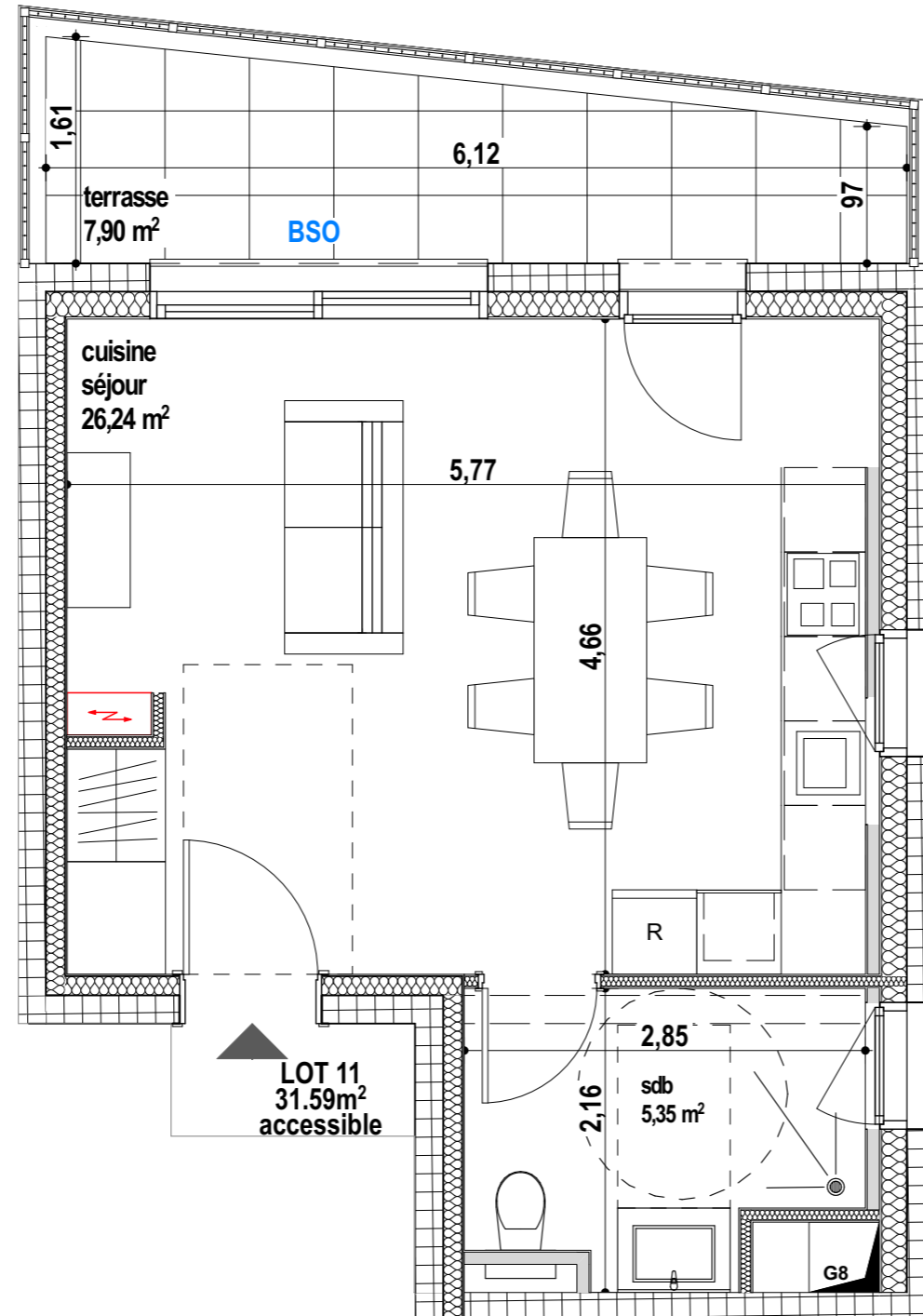
La société se réserve la possibilité d'apporter à ce plan des modifications qui seraient dues à des impératifs d'ordre technique ou administratif. Les surfaces et les côtes, ainsi que la disposition des équipements sont données à titre indicatif. Les retombées de poutres, faux plafonds et canalisations ni figurent pas systématiquement.



date édition :vendredi, 23 mai 2025

RESIDENCE LE SAFARI

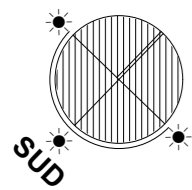
Rue du Moulin Parnet - 25300 PONTARLIER



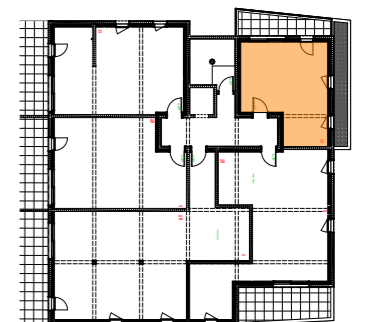
LOT11-T1

Surface habitable	
LOT11-T1	
cuisine	26,24
sdb	5,35
31,59 m²	

Surface extérieure	
LOT11-T1	
terrasse	7,90
7,90 m²	



La société se réserve la possibilité d'apporter à ce plan des modifications qui seraient dues à des impératifs d'ordre technique ou administratif. Les surfaces et les côtes, ainsi que la disposition des équipements sont données à titre indicatif. Les retombées de poutres, faux plafonds et canalisations ni figurent pas systématiquement.



date édition :vendredi, 23 mai 2025

RESIDENCE LE SAFARI

Rue du Moulin Parnet - 25300 PONTARLIER

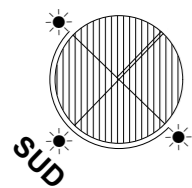
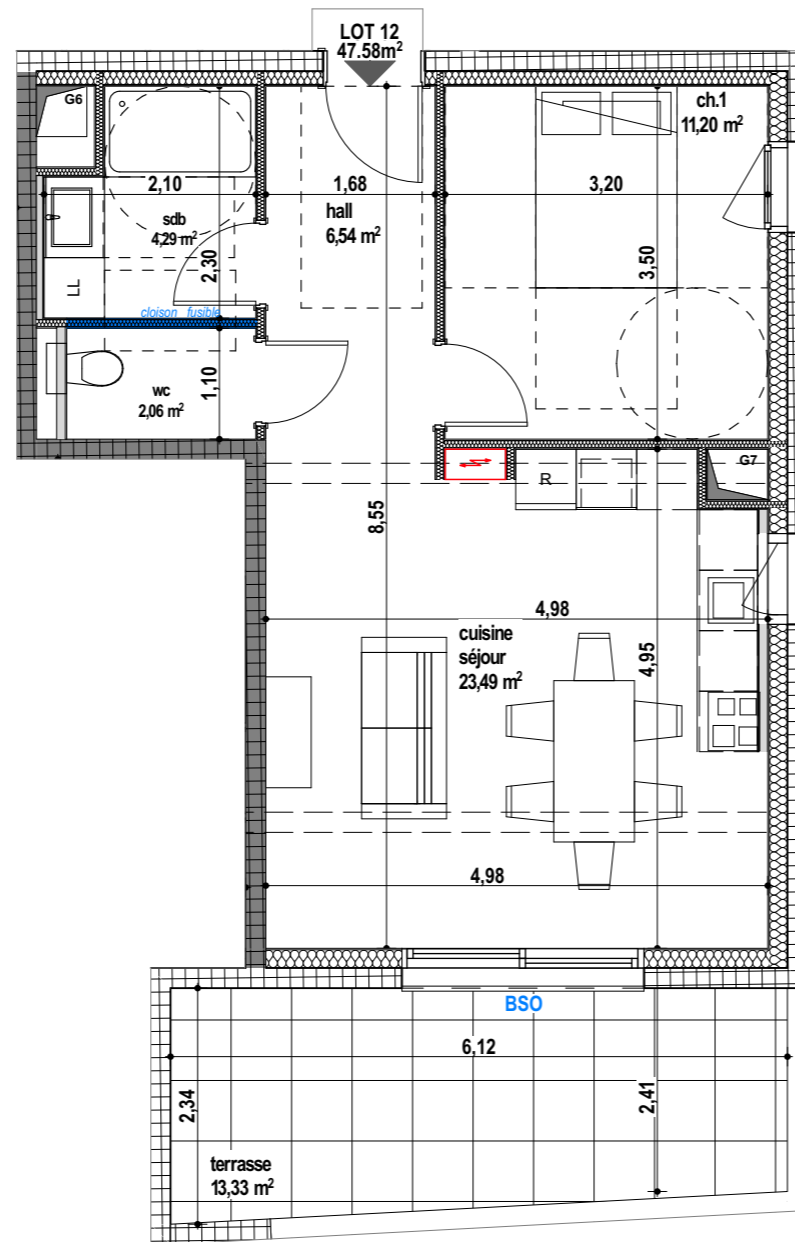
VERSION A
LOT12-T2*

Surface habitable

LOT12-T2	
ch.1	11,20
cuisine	23,49
hall	6,54
sdb	4,29
wc	2,06
47,58 m²	

Surface extérieure

LOT12-T2	
terrasse	13,33
13,33 m²	



La société se réserve la possibilité d'apporter à ce plan des modifications qui seraient dues à des impératifs d'ordre technique ou administratif. Les surfaces et les côtes, ainsi que la disposition des équipements sont données à titre indicatif. Les retombées de poutres, faux plafonds et canalisations ni figurent pas systématiquement.



date édition :vendredi, 23 mai 2025

RESIDENCE LE SAFARI

Rue du Moulin Parnet - 25300 PONTARLIER

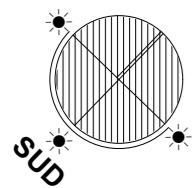
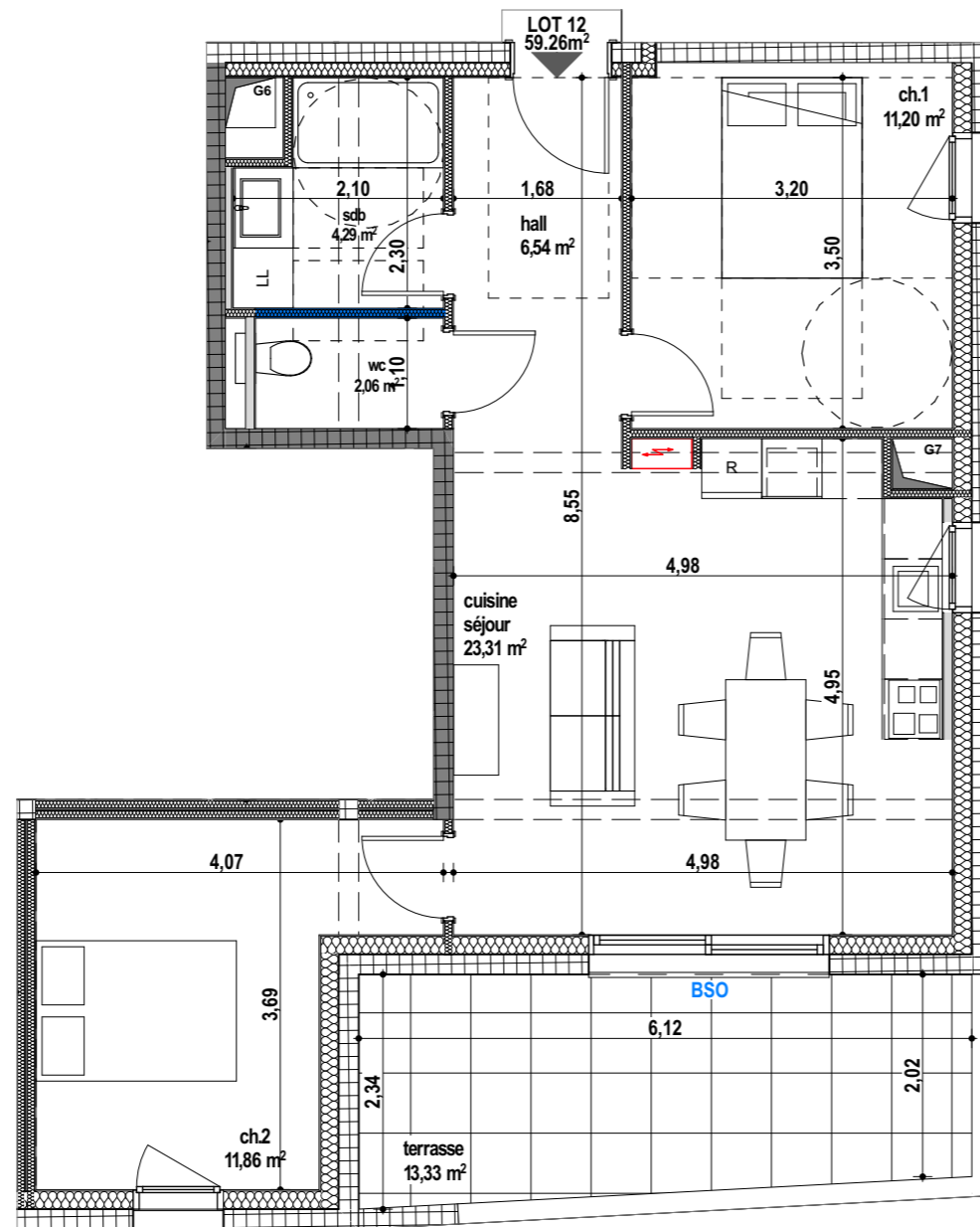
VERSION B
LOT12-T3

Surface habitable

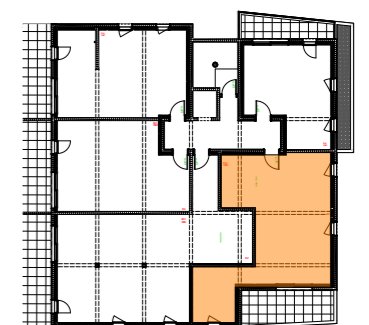
LOT12-T3	
ch.1	11,20
ch.2	11,86
cuisine	23,31
hall	6,54
sdb	4,29
wc	2,06
59,26 m²	

Surface extérieure

LOT12 -T3	
terrasse	13,33
13,33 m²	



La société se réserve la possibilité d'apporter à ce plan des modifications qui seraient dues à des impératifs d'ordre technique ou administratif. Les surfaces et les côtes, ainsi que la disposition des équipements sont données à titre indicatif. Les retombées de poutres, faux plafonds et canalisations ni figurent pas systématiquement.



date édition :vendredi, 23 mai 2025

RESIDENCE LE SAFARI

Rue du Moulin Parnet - 25300 PONTARLIER

VERSION B
LOT13-T3*

Surface habitable

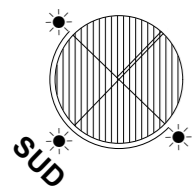
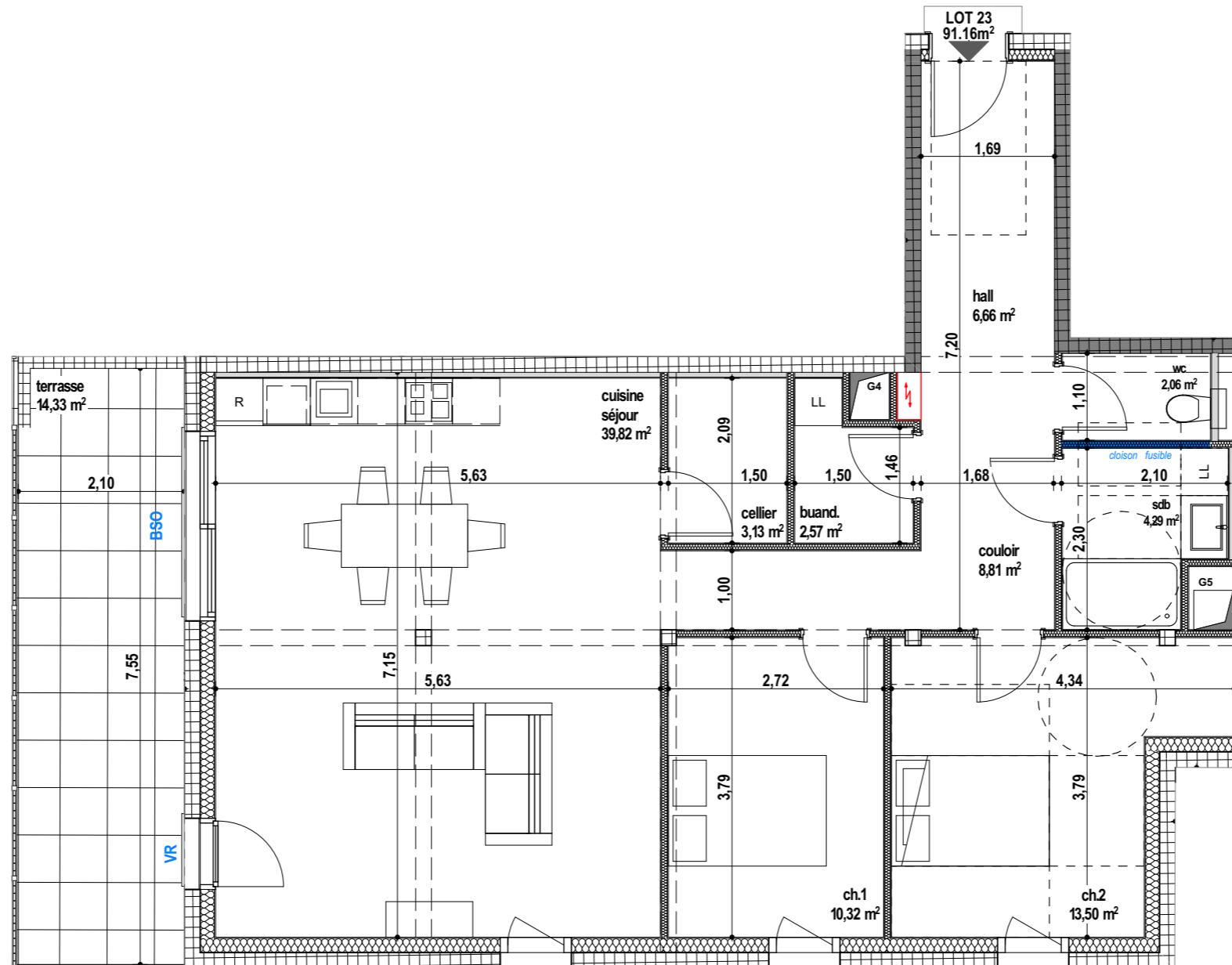
LOT23-T3

buand.	2,57
cellier	3,13
ch.1	10,32
ch.2	13,50
couloir	8,81
cuisine	39,82
hall	6,66
sdb	4,29
wc	2,06
Total	91,16 m²

Surface extérieure

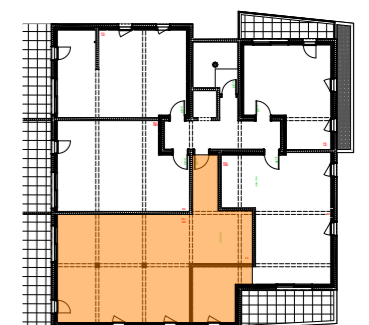
LOT23 -T3

terrasse	14,33
Total	14,33 m²



0 1 2 3m

La société se réserve la possibilité d'apporter à ce plan des modifications qui seraient dues à des impératifs d'ordre technique ou administratif. Les surfaces et les côtes, ainsi que la disposition des équipements sont données à titre indicatif. Les retombées de poutres, faux plafonds et canalisations ni figurent pas systématiquement.



date édition :vendredi, 23 mai 2025

RESIDENCE LE SAFARI

Rue du Moulin Parnet - 25300 PONTARLIER

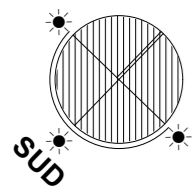
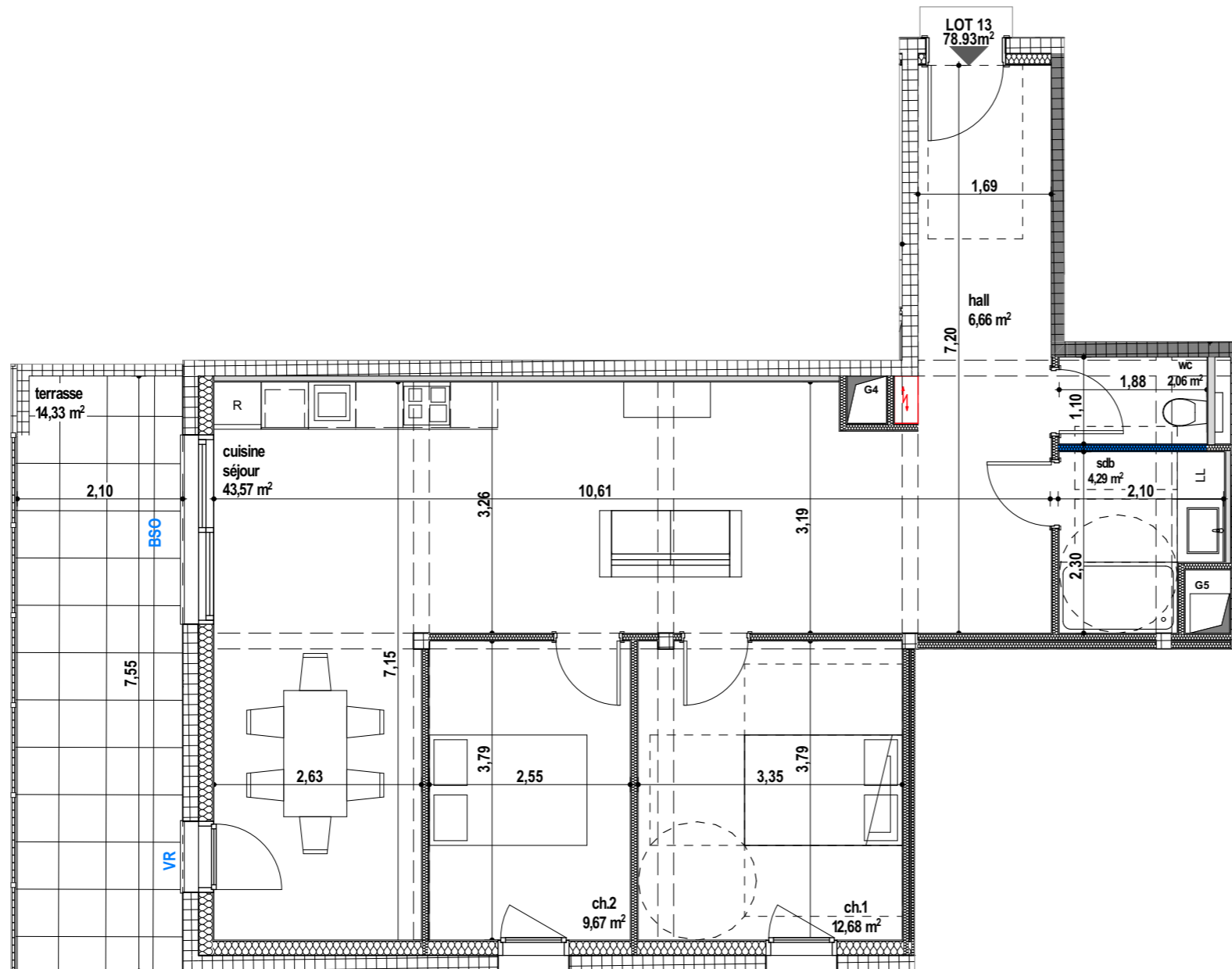
VERSION A
LOT13-T3

Surface habitable

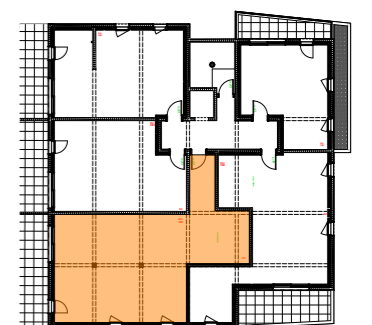
LOT13-T3	
ch.1	12,68
ch.2	9,67
cuisine	43,57
hall	6,66
sdb	4,29
wc	2,06
78,93 m²	

Surface extérieure

LOT13 -T3	
terrasse	14,33
14,33 m²	



La société se réserve la possibilité d'apporter à ce plan des modifications qui seraient dues à des impératifs d'ordre technique ou administratif. Les surfaces et les côtes, ainsi que la disposition des équipements sont données à titre indicatif. Les retombées de poutres, faux plafonds et canalisations ni figurent pas systématiquement.



date édition :vendredi, 23 mai 2025

RESIDENCE LE SAFARI

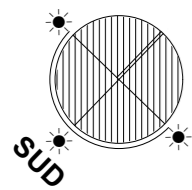
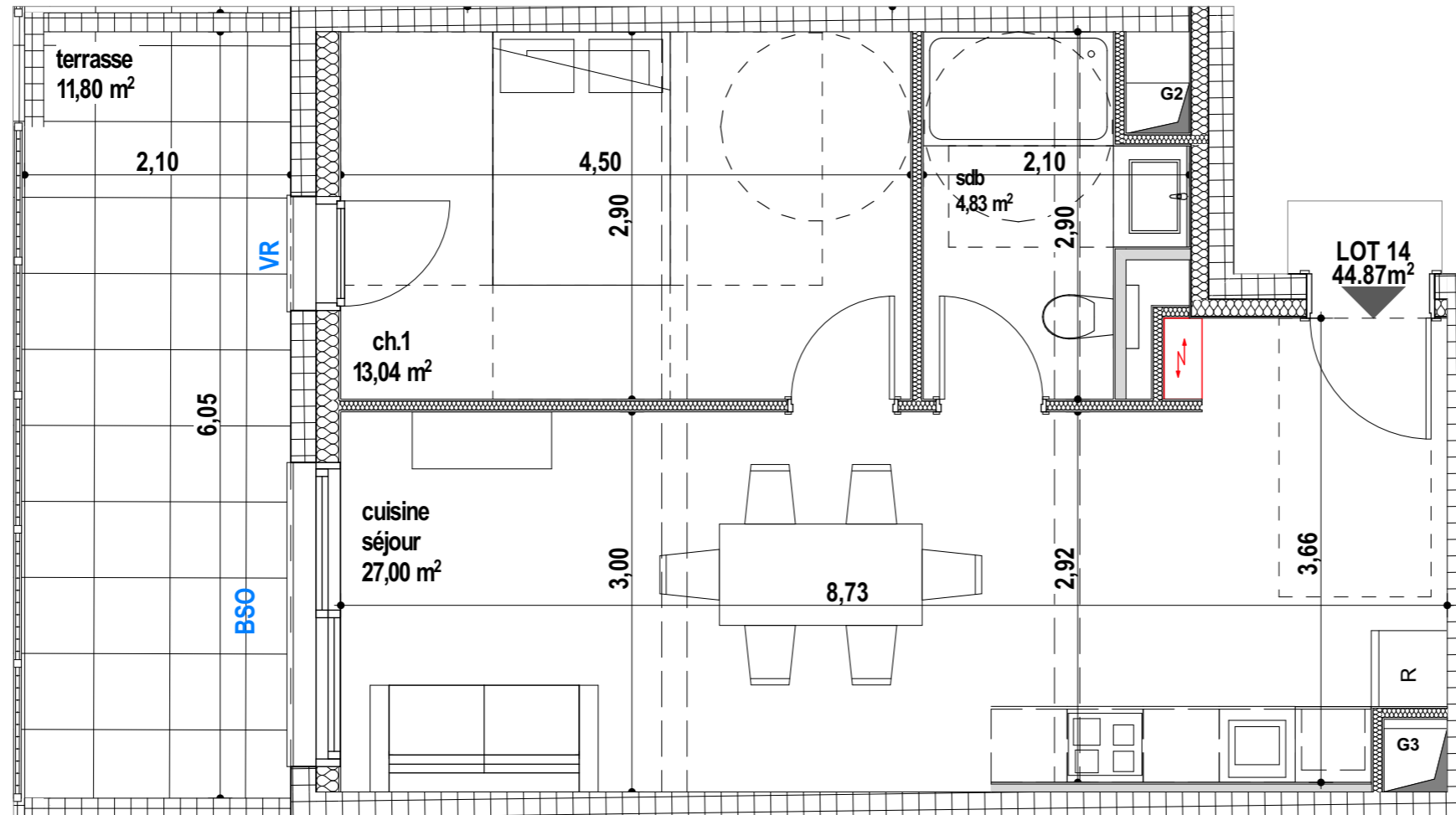
Rue du Moulin Parnet - 25300 PONTARLIER

LOT14-T2

Surface habitable	
ch.1	13,04
cuisine	27,00
sdb	4,83
	44,87 m²

LOT15-T2

Surface extérieure	
LOT14 -T2	
terrasse	11,80
	11,80 m²



La société se réserve la possibilité d'apporter à ce plan des modifications qui seraient dues à des impératifs d'ordre technique ou administratif. Les surfaces et les côtes, ainsi que la disposition des équipements sont données à titre indicatif. Les retombées de poutres, faux plafonds et canalisations ni figurent pas systématiquement.



date édition :vendredi, 23 mai 2025

RESIDENCE LE SAFARI

Rue du Moulin Parnet - 25300 PONTARLIER

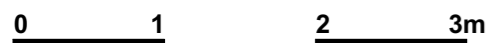
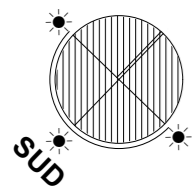
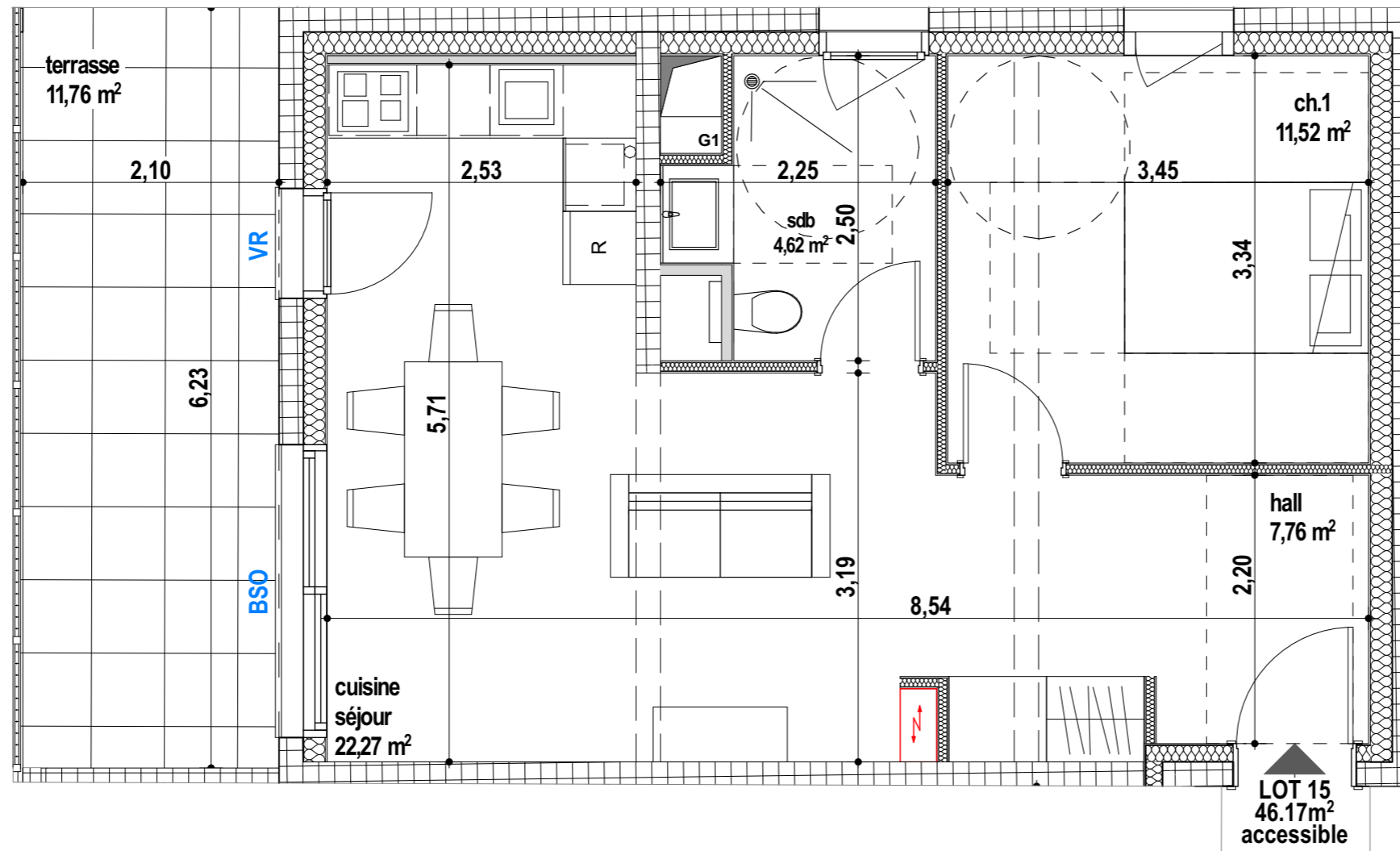
LOT15-T2

Surface habitable

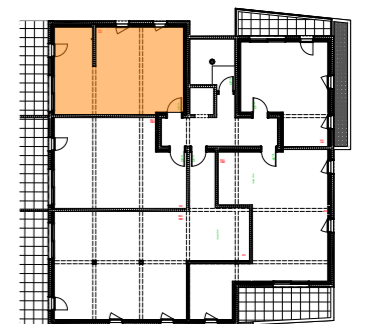
LOT15-T2	
ch.1	11,52
cuisine	22,27
hall	7,76
sdb	4,62
46,17 m²	

Surface extérieure

LOT15 -T2	
terrasse	11,76
11,76 m²	



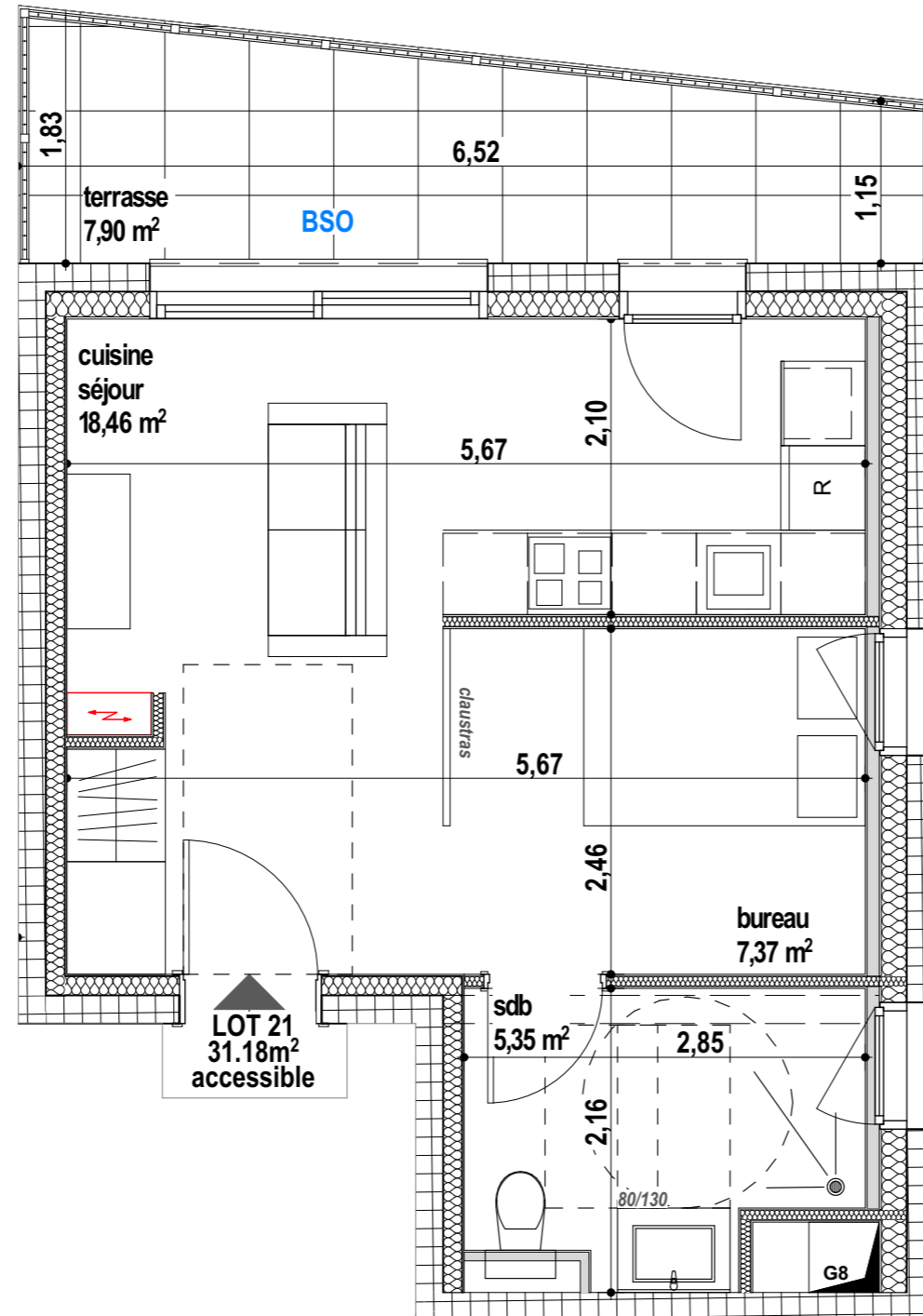
La société se réserve la possibilité d'apporter à ce plan des modifications qui seraient dues à des impératifs d'ordre technique ou administratif. Les surfaces et les côtes, ainsi que la disposition des équipements sont données à titre indicatif. Les retombées de poutres, faux plafonds et canalisations ni figurent pas systématiquement.



date édition :vendredi, 23 mai 2025

RESIDENCE LE SAFARI

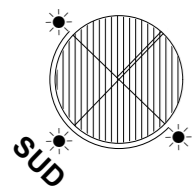
Rue du Moulin Parnet - 25300 PONTARLIER



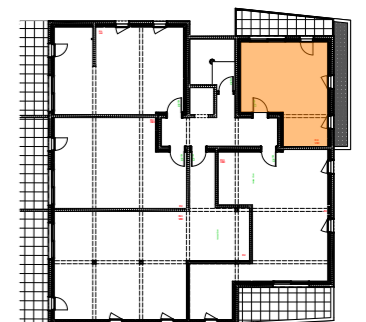
LOT21-T1

Surface habitable	
LOT21-T2	
bureau	7,37
cuisine	18,46
sdb	5,35
31,18 m²	

Surface extérieure	
LOT21 -T2	
terrasse	7,90
7,90 m²	



La société se réserve la possibilité d'apporter à ce plan des modifications qui seraient dues à des impératifs d'ordre technique ou administratif. Les surfaces et les côtes, ainsi que la disposition des équipements sont données à titre indicatif. Les retombées de poutres, faux plafonds et canalisations ni figurent pas systématiquement.



date édition :vendredi, 23 mai 2025

RESIDENCE LE SAFARI

Rue du Moulin Parnet - 25300 PONTARLIER

VERSION A
LOT22-T2*

Surface habitable

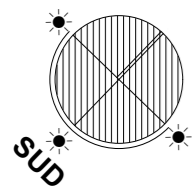
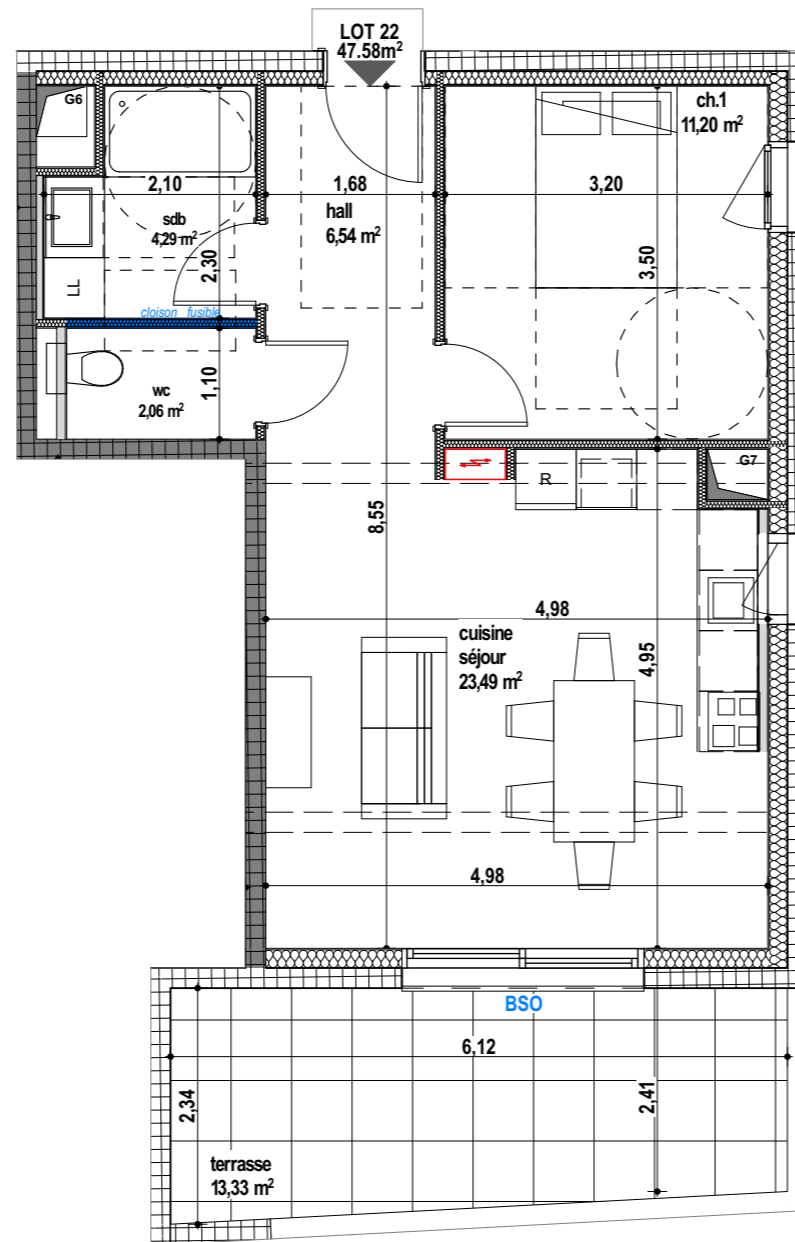
LOT22-T2

ch.1	11,20
cuisine	23,49
hall	6,54
sdb	4,29
wc	2,06
47,58 m²	

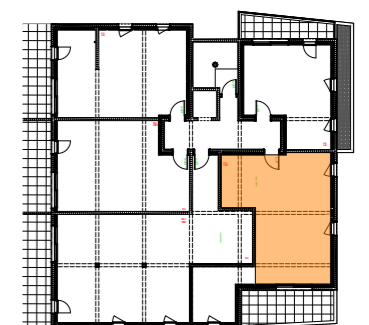
Surface extérieure

LOT12-T2

terrasse	13,33
13,33 m²	



La société se réserve la possibilité d'apporter à ce plan des modifications qui seraient dues à des impératifs d'ordre technique ou administratif. Les surfaces et les côtes, ainsi que la disposition des équipements sont données à titre indicatif. Les retombées de poutres, faux plafonds et canalisations ni figurent pas systématiquement.



date édition :vendredi, 23 mai 2025

RESIDENCE LE SAFARI

Rue du Moulin Parnet - 25300 PONTARLIER

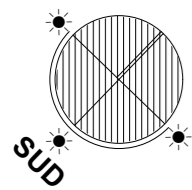
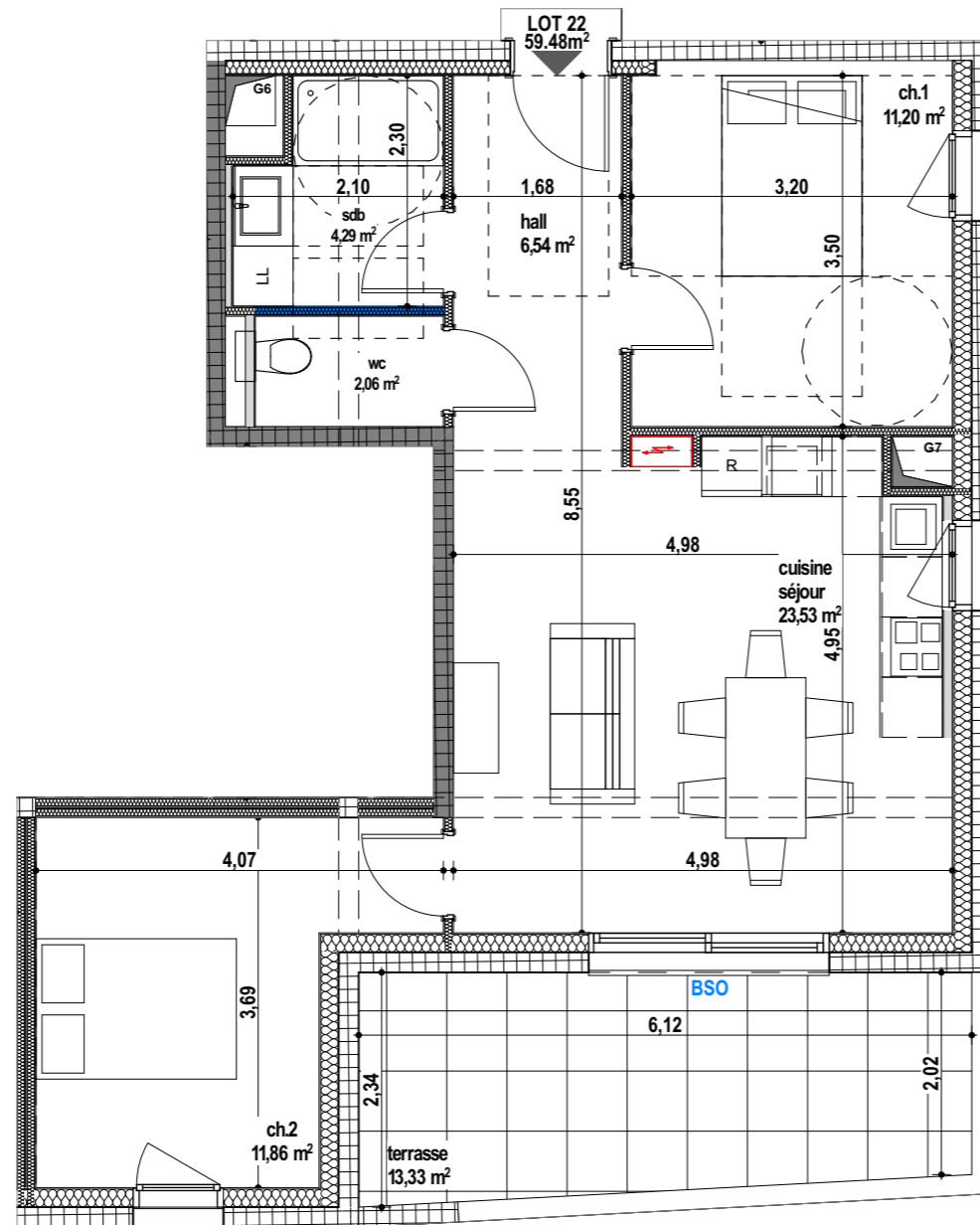
VERSION B
LOT22-T3

Surface habitable

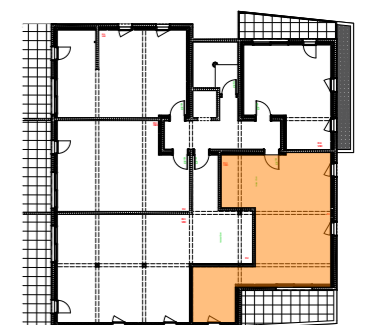
LOT22-T3	
ch.1	11,20
ch.2	11,86
cuisine	23,53
hall	6,54
sdb	4,29
wc	2,06
59,48 m²	

Surface extérieure

LOT22 -T3	
terrasse	13,33
13,33 m²	



La société se réserve la possibilité d'apporter à ce plan des modifications qui seraient dues à des impératifs d'ordre technique ou administratif. Les surfaces et les côtes, ainsi que la disposition des équipements sont données à titre indicatif. Les retombées de poutres, faux plafonds et canalisations ni figurent pas systématiquement.



date édition :vendredi, 23 mai 2025

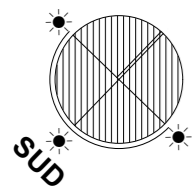
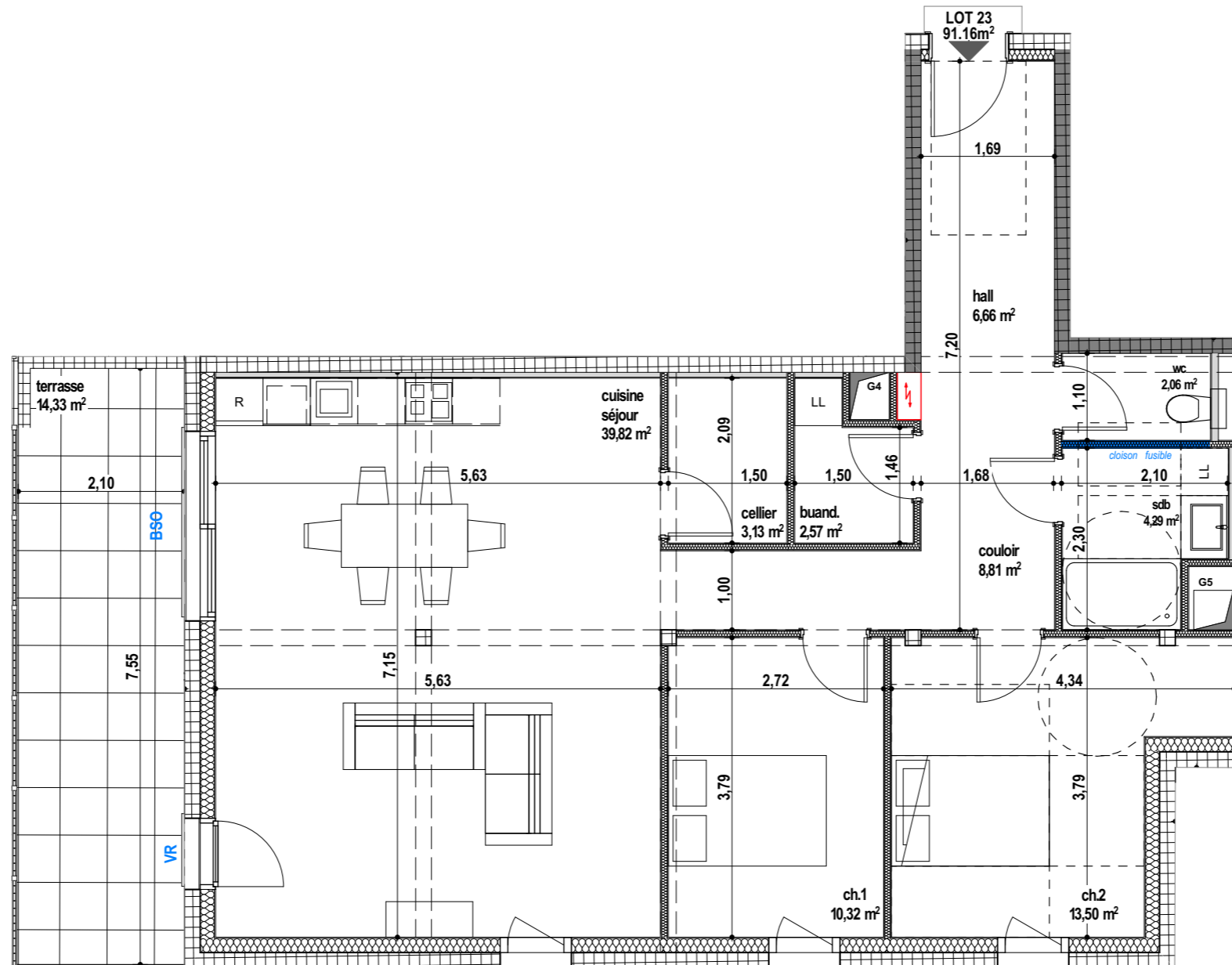
RESIDENCE LE SAFARI

Rue du Moulin Parnet - 25300 PONTARLIER

VERSION A
LOT23-T3*

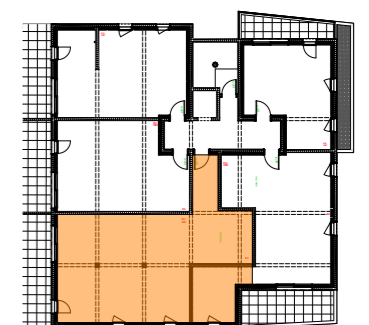
Surface habitable	
LOT23-T3	
buand.	2,57
cellier	3,13
ch.1	10,32
ch.2	13,50
couloir	8,81
cuisine	39,82
hall	6,66
sdb	4,29
wc	2,06
91,16 m²	

Surface extérieure	
LOT23 -T3	
terrasse	14,33
14,33 m²	



0 1 2 3m

La société se réserve la possibilité d'apporter à ce plan des modifications qui seraient dues à des impératifs d'ordre technique ou administratif. Les surfaces et les côtes, ainsi que la disposition des équipements sont données à titre indicatif. Les retombées de poutres, faux plafonds et canalisations ni figurent pas systématiquement.



date édition :vendredi, 23 mai 2025

RESIDENCE LE SAFARI

Rue du Moulin Parnet - 25300 PONTARLIER

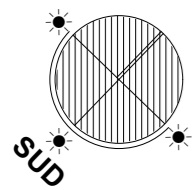
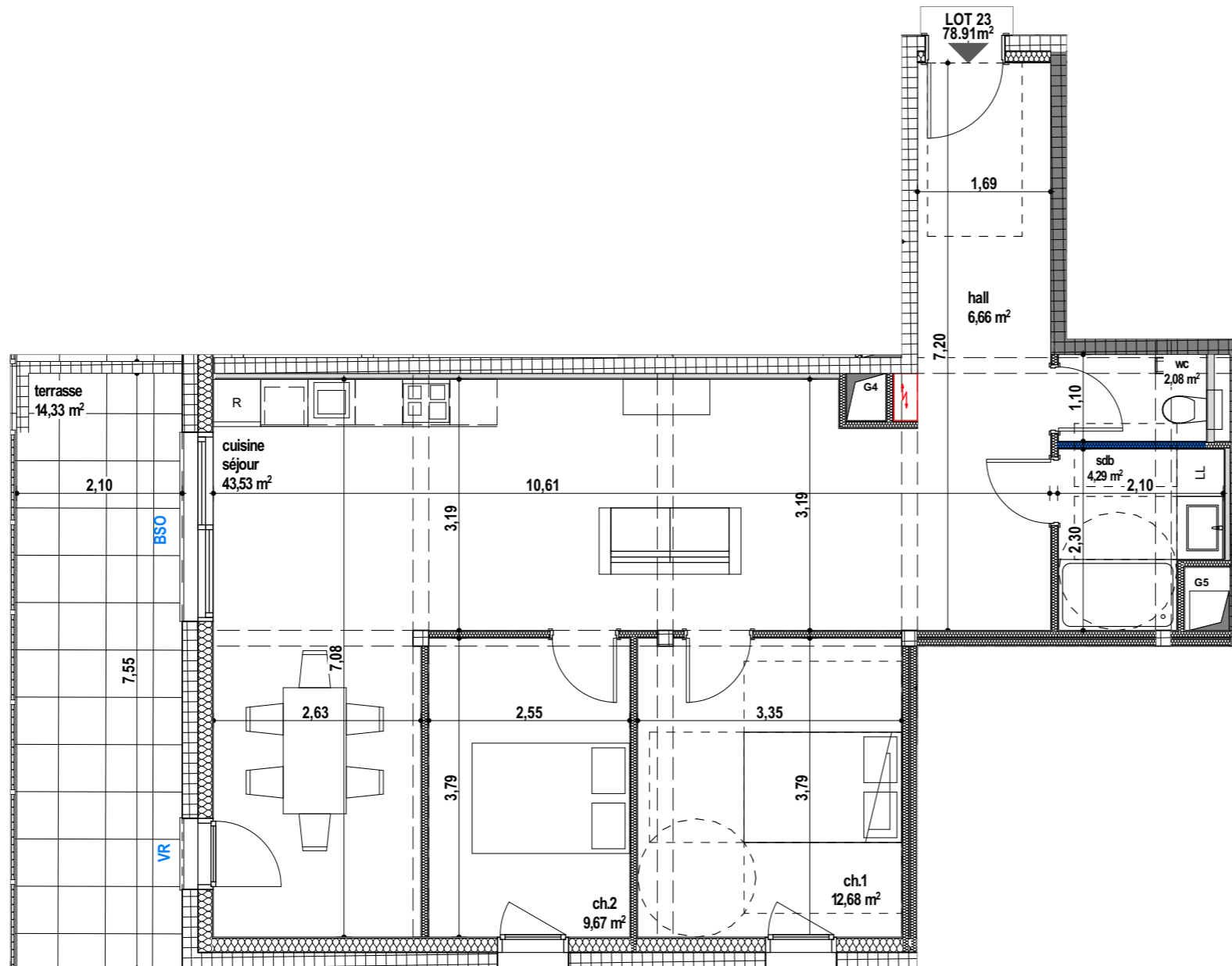
VERSION B
LOT23-T3

Surface habitable

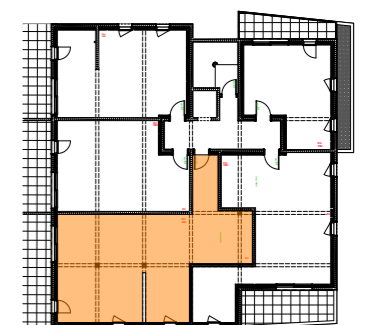
LOT23-T3		
ch.1		12,68
ch.2		9,67
cuisine		43,53
hall		6,66
sdb		4,29
wc		2,08
		78,91 m²

Surface extérieure

LOT23 -T3		
terrasse		14,33
		14,33 m²



La société se réserve la possibilité d'apporter à ce plan des modifications qui seraient dues à des impératifs d'ordre technique ou administratif. Les surfaces et les côtes, ainsi que la disposition des équipements sont données à titre indicatif. Les retombées de poutres, faux plafonds et canalisations ni figurent pas systématiquement.



date édition :vendredi, 23 mai 2025

RESIDENCE LE SAFARI

Rue du Moulin Parnet - 25300 PONTARLIER

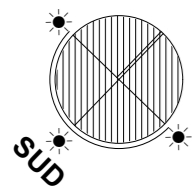
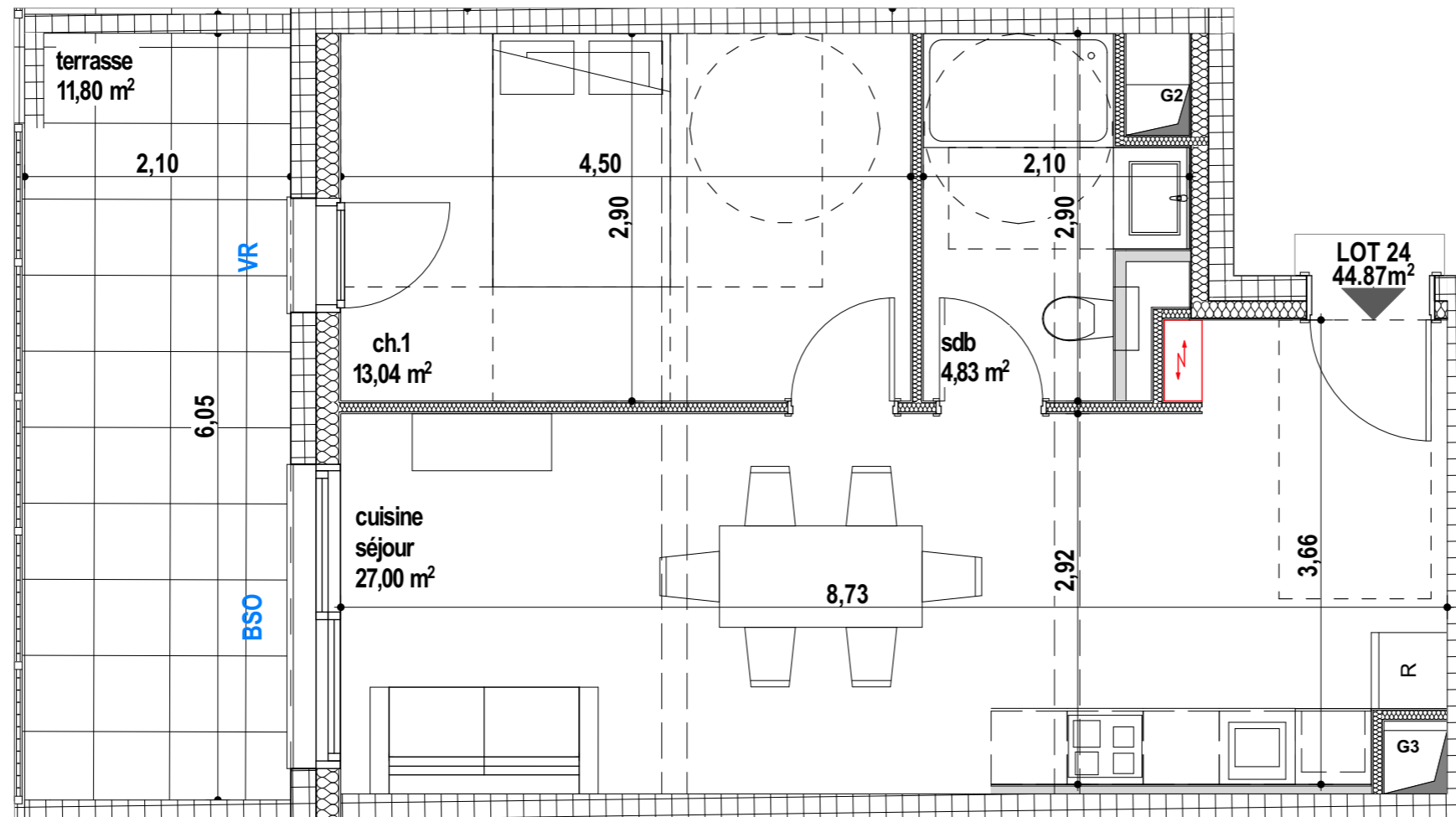
LOT24-T2

Surface habitable

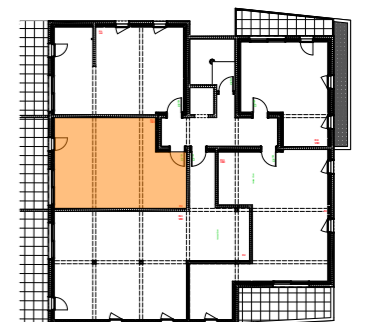
LOT24-T2	
ch.1	13,04
cuisine	27,00
sdb	4,83
44,87 m²	

Surface extérieure

LOT24 -T2	
terrasse	11,80
11,80 m²	



La société se réserve la possibilité d'apporter à ce plan des modifications qui seraient dues à des impératifs d'ordre technique ou administratif. Les surfaces et les côtes, ainsi que la disposition des équipements sont données à titre indicatif. Les retombées de poutres, faux plafonds et canalisations ni figurent pas systématiquement.



date édition :vendredi, 23 mai 2025

RESIDENCE LE SAFARI

Rue du Moulin Parnet - 25300 PONTARLIER

LOT25-T2

Surface habitable

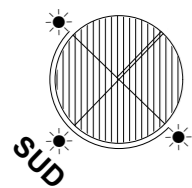
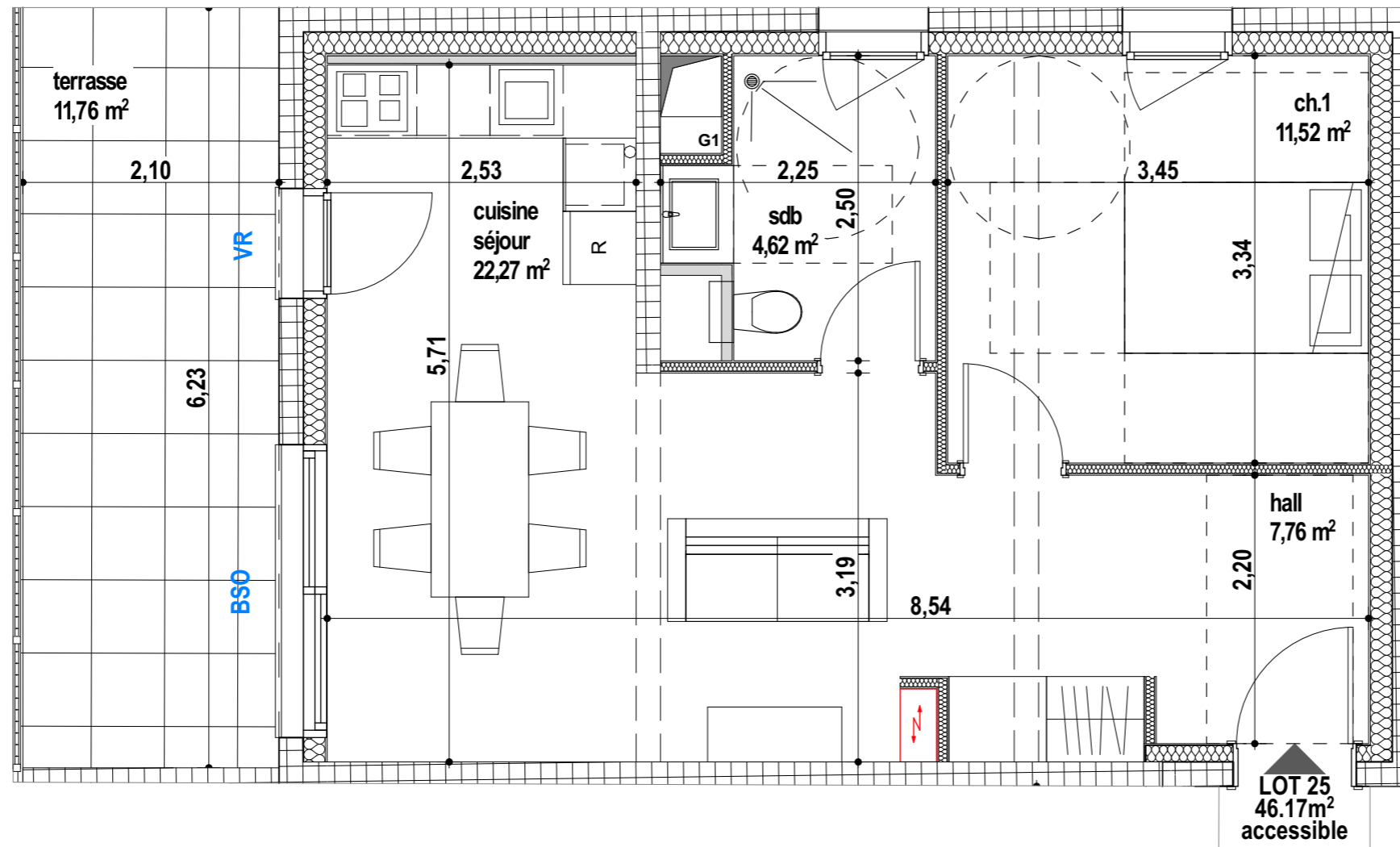
LOT25-T2

ch.1	11,52
cuisine	22,27
hall	7,76
sdb	4,62
46,17 m²	

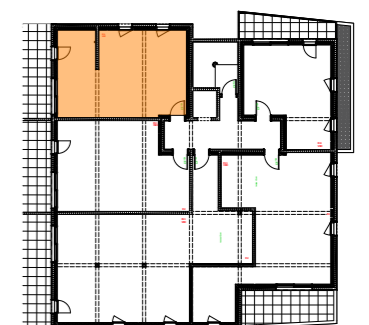
Surface extérieure

LOT25 -T2

terrasse	11,76
11,76 m²	



La société se réserve la possibilité d'apporter à ce plan des modifications qui seraient dues à des impératifs d'ordre technique ou administratif. Les surfaces et les côtes, ainsi que la disposition des équipements sont données à titre indicatif. Les retombées de poutres, faux plafonds et canalisations ni figurent pas systématiquement.



date édition :vendredi, 23 mai 2025

RESIDENCE LE SAFARI

Rue du Moulin Parnet - 25300 PONTARLIER

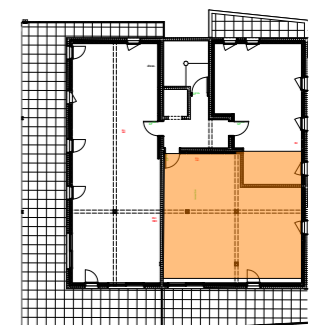
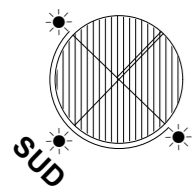
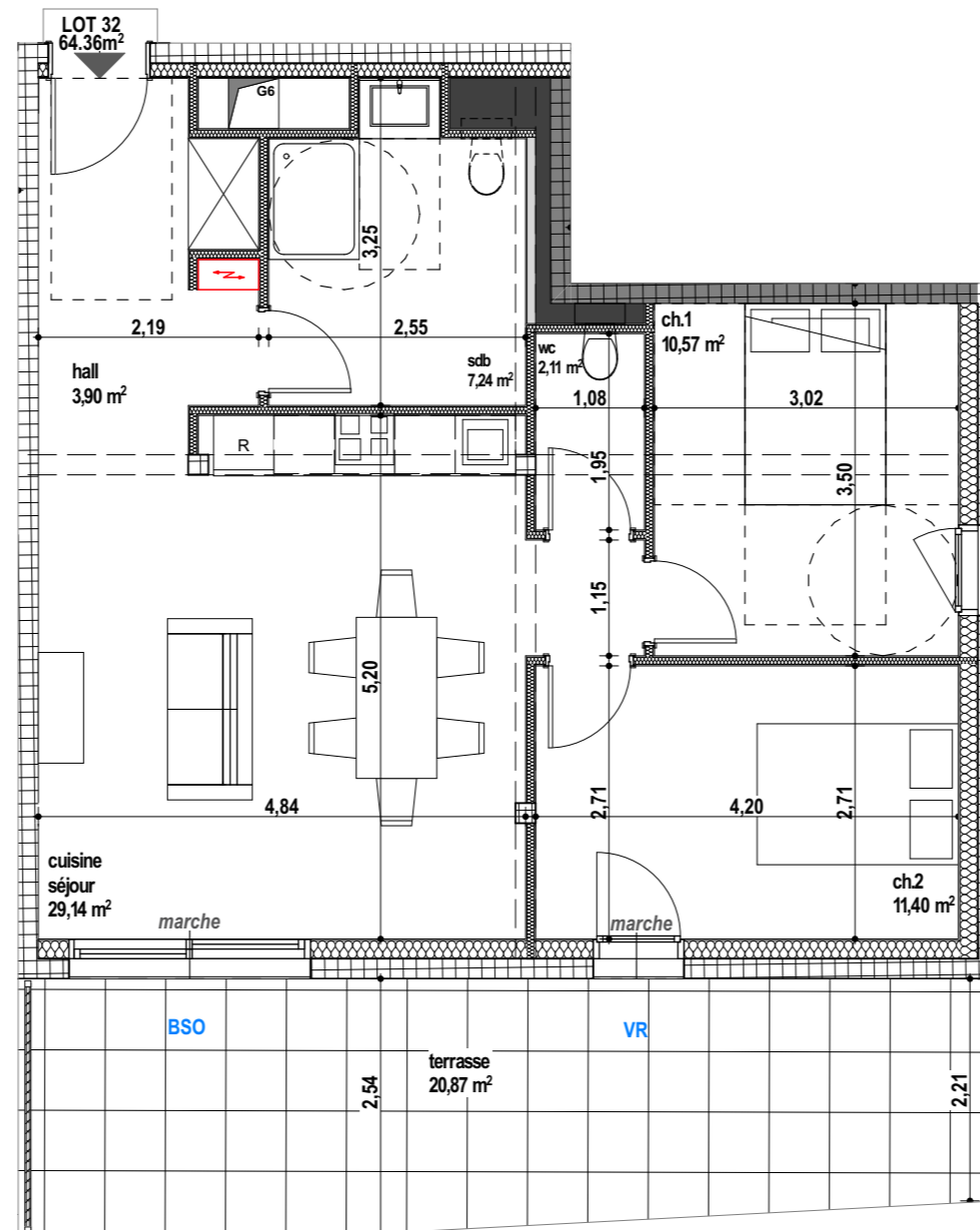
LOT32-T3

Surface habitable

LOT32-T3	
ch.1	10,57
ch.2	11,40
cuisine	29,14
hall	3,90
sdb	7,24
wc	2,11
64,36 m²	

Surface extérieure

LOT32 -T3	
terrasse	20,87
20,87 m²	



La société se réserve la possibilité d'apporter à ce plan des modifications qui seraient dues à des impératifs d'ordre technique ou administratif. Les surfaces et les côtes, ainsi que la disposition des équipements sont données à titre indicatif. Les retombées de poutres, faux plafonds et canalisations ni figurent pas systématiquement.

date édition :vendredi, 23 mai 2025

RESIDENCE LE SAFARI

Rue du Moulin Parnet - 25300 PONTARLIER

LOT33-T3

Surface habitable

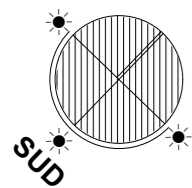
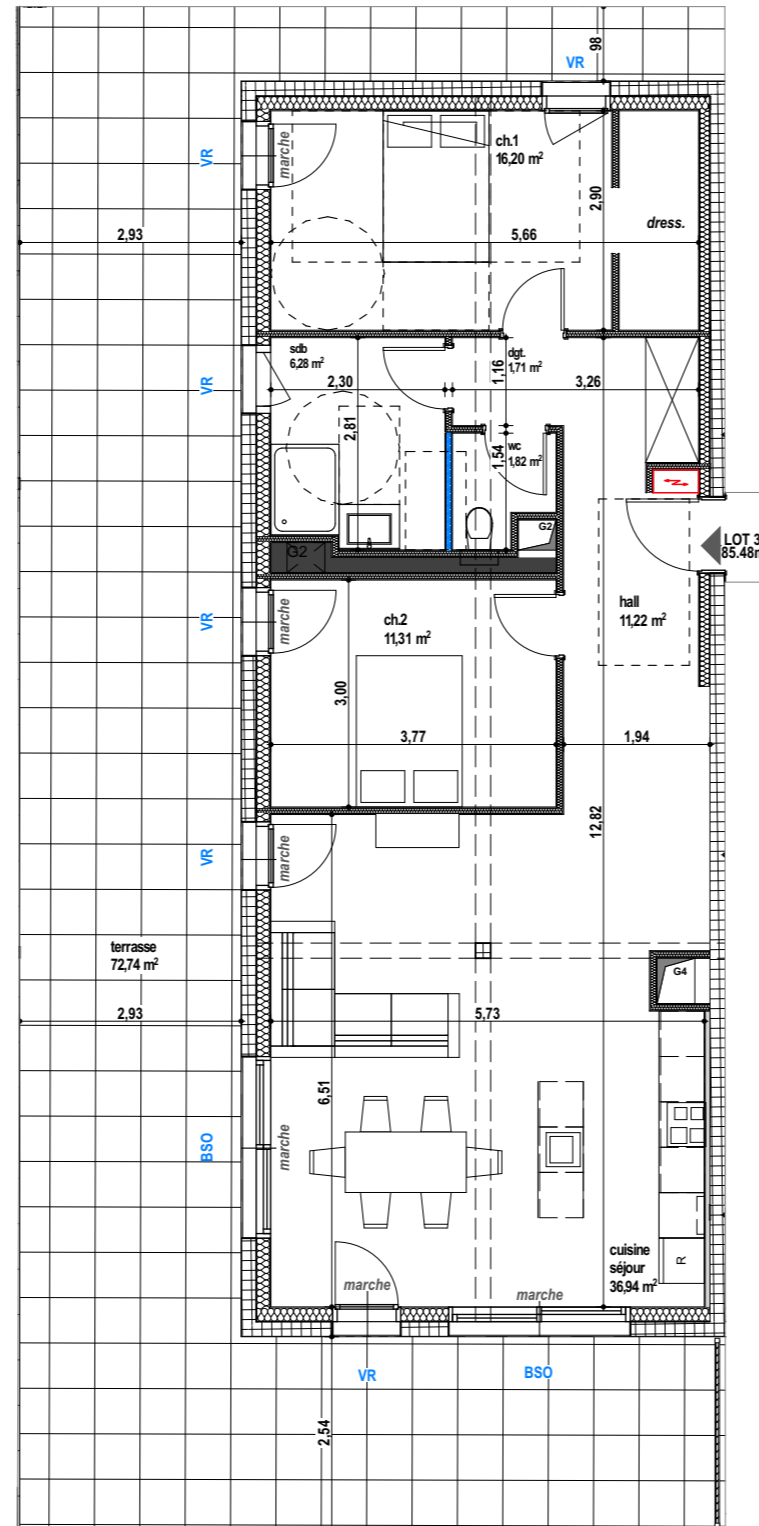
LOT33-T3

ch.1	16,20
ch.2	11,31
cuisine	36,94
dgt.	1,71
hall	11,22
sdb	6,28
wc	1,82
Total	85,48 m²

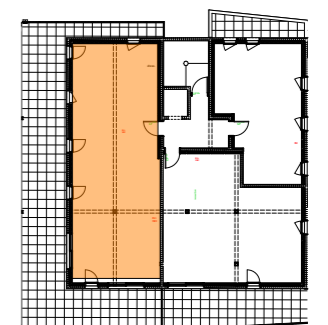
Surface extérieure

LOT33 -T3

terrasse	72,74
Total	72,74 m²



La société se réserve la possibilité d'apporter à ce plan des modifications qui seraient dues à des impératifs d'ordre technique ou administratif. Les surfaces et les côtes, ainsi que la disposition des équipements sont données à titre indicatif. Les retombées de poutres, faux plafonds et canalisations ni figurent pas systématiquement.



date édition :vendredi, 23 mai 2025